

(2000- 1980)

:

:

:

.....	/ -
.....	/ -
.....	/ -
.....	/ -

شكر و عرفان

•

•

•

•

•

•

•

•

•

•

•

•

•

•

•

•

•

•

•

•

•

:

:

:

:

:

:

.()

:

:

:

:

:

:

:

:

:

:

:

:

:

:

:

:

:

:

. 2000-1980

:

Ô

Ô

Ô

Ô

Ô

Ô

Ô

·
1
Ô Ô

Ô

Ô Ô Ô Ô

Ô Ô

Ô

Ô Ô Ô

Ô

Ô

Ô

Ô

Ô

Ô

Ô Ô

-Ô

1

1

-
-Ô

1

1

1

1

-
-

Ô Ô Ô
 Ô Ô Ô
Ô Ô
Ô Ô
Ô
 Ô Ô
Ô

2000-1980

Ô
Ô Ô

Ô Ô "
Ô Ô

.(1)"

Ô
Ô

Ô Ô

Ô

Ô Ô . Ô
Ô
Ô Ô Ô Ô

Ô

Ô

Ô . Ô

Ô

Ô Ô Ô

Ô

⋮

Ô Ô
Ô Ô Ô

Ô

Ô
Ô Ô
Ô Ô Ô Ô Ô

Ô Ô

⋮

⋮

Ô Ô
Ô Ô

⋮

⋮

⋮

⋮

⋮

(1)

" :

Ô Ô Ô Ô Ô

(1) "

":

(2) "

Ô . Ô

":

(3) "

Ô Ô Ô Ô

Ô Ô

Ô

"

Ô

."

Ô Ô

Ô Ô

-1

-2

-3

-4

Ô

(4)

(1) . – Hassanus, Z., « Definition Of Islamic Economic » . Journal of Research in Islamic Economics, Vol. 1 , N° : 2 Winter, 1984, Jedda, P.52

(2) – Akram, M.K, « Islamic Economic : Nature and need » Journal of Research in Islamic Economics, Vol. 1 , N° : 2 Winter, 1984, Jedda, P.55

.7 .1982 .27 . " " . - (3)

. 73 1978 " " - (4)

"

"

Ô

Ô

.()

(1)

Ô

"

"

.()

"

"

(4)

."

" .(70)

" Ô

"

Ô

.1980

.11

."

"

(1)

. 44-40

.63 .1984

4

."

"

.90 .1984

.4

."

-

":

. 31 .1984

.3

."

"

:

:

:

" "

\hat{O}

(1)

(2)

" : -

(3)" "

:

-

(4) "

" : -

(5) "

" : -

(6) "

" : -

\hat{O} " \hat{O} "

\hat{O}

()

" "

" "

.136 1981 " " (1)

.3 .4 " " (2)

.136 " " (3)

.343 " " (4)

.17 " " (5)

.439 1971 5 " " (6)

Ô

"

(3)"

(1)

Ô Ô .

Ô Ô Ô .
Ô Ô Ô Ô

Ô Ô

Ô Ô

:

)

.(

Ô

· : : :
Ô : -

)

(1)(

Ô Ô Ô
Ô Ô · Ô

(2)

Ô Ô

Ô
Ô Ô
Ô Ô
Ô
Ô

· 3)

Ô · " " (1)

.265 · " (2)

.142 - 141 · 1986 · " (3)

:

(1)

-

-1

-2

"

-3

(165) "

Ô

(8) "

"

-4

:

-

Ô

(2)

:

-

Ô) Ô ()

-1

Ô Ô (...

-2

(1)

.40 " " "

.199 · 1973 " — "

.238 · 1965 · 17 " "

.348 – 347 · 1966 · 3 " "

.19 · 1964 · 234 " "

-46 " (2)

Ô Ô . . -3

Ô Ô Ô . . -4
.()

: -
:

-1
-2

-3
-4
(1)

: Ô
Ô

.

Ô Ô Ô :

Ô Ô Ô .

Ô Ô :

Ô Ô . .

Ô
" " 60

Ô

:

(1)

()

: Ô Ô Ô Ô

(2)

)

Ô

:

(3)

Ô Ô

Ô Ô Ô

.()

.09

"

":

Ô (- -)

:

.()

1400

Ô Ô Ô Ô

Ô Ô Ô Ô

:

-

.56 ·1935 · - - (1)
 .85 · - - (2)
 .96 ·1980 · (3)

Ô

(1)

Ô

29

(

)

"

":

56

Ô

Ô

":

Ô

70

"

Ô

Ô

Ô

Ô

Ô

Ô

Ô

Ô

":

Ô

"

Ô

36 35

Ô

Ô

Ô

Ô

Ô

Ô Ô

(1)

Ô Ô
Ô Ô

.(2)

Ô Ô
Ô Ô

—
()

(3)

·
·

Ô

Ô Ô ·

Ô :

Ô

Ô Ô

Ô

Ô

.41 · 1978 ·

.36/31 · 1983 ·

.212 · 1981 ·

(1)

· (2)

(3)

\hat{O} \hat{O}
 \hat{O}

\hat{O} \hat{O}
 \hat{O} .
 \hat{O}

. .

.

.

:

.

.

.

:

.

-

-

-

-

-

-

-

-

-

-

:

-

:

\hat{O}

.

-

\hat{O} \hat{O}

.

.

.

.

-

.

.

.

.

.

.

.

-



Ô Ô Ô

Ô Ô Ô
Ô .

Ô Ô
Ô .

Ô Ô Ô ⁽¹⁾()

Ô Ô ()

Ô
Ô Ô .
Ô

Ô
) :

Ô . ⁽²⁾(

⁽³⁾(Ô) :

Ô) :
⁽⁴⁾(

.96 · 1972 · -

.502 · 1981 · . " " (3) ⁽²⁾

.122 · 1978 · . " " (4)

(1)

(3) ⁽²⁾

(4)

:

· :
Ô Ô Ô
Ô Ô
Ô

: -

(1)

Ô Ô Ô

Ô

Ô

56

"

"

Ô Ô
Ô (2)

Ô Ô

: -

- - (1)
." " (2)

Ô

19

"

":

Ô

.(1)(

):

()

Ô

Ô

Ô

67

"

"

Ô

Ô

Ô

Ô

Ô

.(2)(

):

:

-

Ô

Ô

Ô

Ô

Ô

Ô

Ô

Ô

Ô

Ô

Ô

Ô

Ô

Ô

Ô Ô Ô

Ô

"

Ô Ô Ô

Ô Ô

Ô Ô

Ô Ô (2)

Ô

Ô Ô Ô

Ô Ô

):

(1)

: -

09

"

Ô

Ô .

(1)

Ô Ô)

.

.(

Ô Ô

.

.

.

":

153

"

:

Ô Ô

:

:

Ô Ô

):

Ô

.2(

Ô Ô Ô

* Ô Ô

.

Ô

.16 .66 . " " (1)
 (2)
 (3)

Ô Ô Ô

\hat{O}
 $\hat{O} \hat{O}$

$\hat{O} \hat{O} () :$
 $\hat{O} \hat{O}$

$\hat{O} \hat{O} \cdot \hat{O}$
 \hat{O}

$\hat{O} \hat{O}$
 \hat{O}

)

\hat{O}
 \hat{O}

(1)

Ô

Ô Ô Ô

Ô Ô

Ô Ô Ô

Ô Ô

Ô

111

"

":

:

:

Ô

"

":

85

Ô

⁽¹⁾(

):

Ô

⁽²⁾(

):

:

Ô Ô .
(1)()
Ô

Ô . Ô

Ô

Ô .

Ô

Ô

(2)

Ô

Ô Ô

() -

:

$\hat{O} \hat{O}$
 \hat{O}

:

:

. (1) (

):

$\hat{O} \hat{O} \hat{O}$

.

\hat{O} . (3) (

):

. (2)

.

:

:

\hat{O} .

\hat{O}

.

.

.

\hat{O}

.

⋮

Ô Ô
Ô Ô Ô

Ô

Ô
Ô Ô
Ô Ô Ô Ô Ô

Ô Ô

⋮

⋮

Ô Ô
Ô Ô

⋮

⋮

⋮

⋮

⋮

(1)

" :

-

-

Ô Ô Ô Ô Ô

(1) "

":

(2) "

Ô . Ô

":

(3) "

Ô Ô Ô Ô

Ô Ô

Ô

"

Ô

."

Ô Ô

Ô Ô

-1

-2

-3

-4

Ô

(4)

(1) . – Hassanus, Z., « Definition Of Islamic Economic » . Journal of Research in Islamic Economics, Vol. 1 , N° : 2 Winter, 1984, Jedda, P.52

(2) – Akram, M.K, « Islamic Economic : Nature and need » Journal of Research in Islamic Economics, Vol. 1 , N° : 2 Winter, 1984, Jedda, P.55

.7 .1982 .27 . " " . - (3)

. 73 1978 " " - (4)

"

"

Ô

Ô

.()

(1)

Ô

"

"

.()

"

"

(4)

."

" .(70)

" Ô

"

Ô

.1980

.11

."

"

(1)

. 44-40

.63 .1984

4

."

"

.90 .1984

.4

."

-

":

. 31 .1984

.3

."

"

:

:

:

" "

\hat{O}

(1)

(2)

" : -

(3)" "

:

-

(4) "

" : -

(5) "

" : -

(6) "

" : -

\hat{O} " \hat{O} "

\hat{O}

()

" "

" "

.136 1981 " " (1)

.3 .4 " " (2)

.136 " " (3)

.343 " " (4)

.17 " " (5)

.439 1971 5 " " (6)

Ô

"

(3)"

(1)

Ô Ô .

Ô Ô Ô .
Ô Ô Ô Ô

Ô Ô

Ô Ô

:

)

.(

Ô

· : : :
Ô : -

) · : -

(1)(

Ô Ô Ô
Ô Ô · Ô

(2)

Ô Ô

Ô
Ô Ô
Ô Ô
Ô
Ô

· 3)

Ô · " " (1)

.265 · " (2)

.142 - 141 · 1986 · " (3)

:

(1)

:

-

-1

-2

"

-3

(165) "

Ô

(8) "

Ô

-

Ô

(2)

Ô) Ô ()

Ô Ô (...

-

-1

-2

(1)

.40 " " "

.199 · 1973 " — "

.238 · 1965 · 17 " "

.348 – 347 · 1966 · 3 " "

.19 · 1964 · 234 " "

-46 " (2)

Ô Ô . . -3

Ô Ô Ô . . -4
.()

: -
:

-1
-2

-3
-4
(1)

: Ô
Ô

.

Ô Ô Ô :

Ô Ô Ô .

.

Ô Ô :

Ô Ô . . .
Ô . . .

" " 60

Ô

:

(1)

()

: Ô Ô Ô Ô

(2)

)

Ô

:

(3)

Ô Ô

Ô Ô Ô

.()

.09

"

":

Ô (- -)

:

.()

1400

Ô Ô Ô Ô

Ô Ô Ô Ô

:

-

.56 ·1935 · - - (1)
 .85 · - - (2)
 .96 ·1980 · (3)

Ô

(1)

Ô

29

(

)

"

":

56

Ô

Ô

":

Ô

70

"

Ô

Ô

Ô

Ô

Ô

Ô

Ô

Ô

":

Ô

"

Ô

36 35

Ô

Ô

Ô

Ô

Ô

Ô Ô

(1)

Ô Ô
Ô Ô

.(2)

Ô Ô
Ô Ô

()

(3)

Ô

Ô Ô .

Ô :

Ô

Ô Ô

Ô

Ô

.41 · 1978 ·

.36/31 · 1983 ·

.212 · 1981 ·

(1)

(2)

(3)

\hat{O} \hat{O}
 \hat{O}

\hat{O} \hat{O}
 \hat{O} .
 \hat{O}

. .

.

.

:

.

.

.

:

.

-

-

-

-

-

-

-

-

-

-

:

-

:

\hat{O}

.

-

\hat{O} \hat{O}

.

.

.

.

-

.

.

.

.

.

.

.

-



Ô Ô Ô

Ô Ô Ô
Ô .

Ô Ô
Ô .

Ô Ô Ô ⁽¹⁾()

Ô Ô ()

Ô
Ô Ô .
Ô

Ô
) :

Ô . ⁽²⁾(

⁽³⁾(Ô) :

Ô) :
⁽⁴⁾(

.96 · 1972 · - (1)
 .502 · 1981 · . " " (3) ⁽²⁾
 .122 · 1978 · . " " (4)

:

· :
Ô Ô Ô
Ô Ô
Ô

: -

(1)

Ô Ô Ô

Ô

Ô

56

"

"

Ô Ô
Ô (2)

Ô Ô

: -

- - (1)
." " (2)

Ô

19

"

":

Ô

.(1)(

):

()

Ô

Ô

Ô

67

"

"

Ô

Ô

Ô

Ô

Ô

.(2)(

):

:

-

Ô

Ô

Ô

Ô

Ô

Ô

Ô

Ô

Ô

Ô

Ô

Ô

Ô

Ô

Ô Ô Ô

Ô

"

Ô Ô Ô

Ô Ô

Ô Ô

Ô Ô (2)

Ô

Ô Ô Ô

Ô Ô

):

(1)

: -

09

"

Ô

Ô .

(1)

Ô Ô)

.

.(

Ô Ô

.

.

.

":

153

"

:

Ô Ô

:

:

Ô Ô

):

Ô

.2(

Ô Ô Ô

* Ô Ô

.

Ô

.66 . (1)
 .16 . ." " (2)
 ()

Ô Ô Ô

\hat{O}
 $\hat{O} \hat{O}$

$\hat{O} \hat{O} () :$
 $\hat{O} \hat{O}$

$\hat{O} \hat{O} \cdot \hat{O}$
 \hat{O}

$\hat{O} \hat{O}$
 \hat{O}

)

\hat{O}
 \hat{O}

(1)

Ô

Ô Ô Ô

Ô Ô

Ô Ô Ô

Ô Ô

Ô

111

"

":

:

:

Ô

"

":

85

Ô

⁽¹⁾(

):

Ô

⁽²⁾(

):

Ô

(i) ():

Ô

Ô

Ô

Ô

Ô

Ô

Ô

Ô

Ô

Ô

Ô

Ô

Ô

Ô

Ô

Ô

Ô

Ô

Ô

Ô

Ô

Ô

Ô

:

Ô Ô .
(1)()
Ô

Ô . Ô

Ô

.

.

:

Ô .

.

.

Ô

-

Ô

.

-

(2)

Ô

.

Ô Ô

.

:

() -

:

$\hat{O} \hat{O}$
 \hat{O}

:

:

. (1)(

):

$\hat{O} \hat{O} \hat{O}$

.

$\hat{O} \cdot (3)($

):

. (2)

.

:

:

$\hat{O} \cdot$

\hat{O}

.

.

.

\hat{O}

.

⋮

⊖ ⊖ ⊖ . (1) .

(2)

⊖ ⊖

.

⊖

(3)

()

⊖

⊖

⊖ ⊖

⊖ ⊖ ⊖ ()

:

⊖

()

1911 () ()

⊖

⊖ ⊖ ⊖

.410 · 1290 · 970 · 104 · " " " (1)
 .176 · " " " (2)
 " " " (3)

(1)
 \hat{O}
()

() ()

(2)

()

Albert Hahn()

" \hat{O} () \hat{O} 1920 ()
(3)"

()

()

⁽¹⁾ Cambridge, Harvard university press "The theory of economy development" Schumpeter J.A
1947) P:107

.50/49 . 1975 . " " (2)

⁽³⁾ Moulton, H.G, "controlling factor in economi development" Washington; D.C the brooking
institution, 1949, P:31.

() ()

(1)

Ô Ô
Ô

:

:

⁽²⁾(Ô Ô) Ô

ÔÔÔ .() . () ⁽⁶⁾() ⁽⁵⁾() ⁽⁴⁾() ⁽³⁾()
Ô Ô ()

Ô

.53 . ." (1)

2)Diamond , « Development bank » (Baltimore,Johns Hopkins university press , 1957) PP (19-40.

Irma Ahmed and Cynthia Morris, « Society politics and economic development » (a quantitative approche ; Baltimore, Johns Hopkins press,1967) PP : 8-23.

(3) Remond Goldsmith, « Financial structure and development » (New Haven, Yale univertsity, 1969).

(4) Hungh Pratic, « Financial developement and economic growth in inder developed countries ».

(Economic development and cultural chang 14,N°2 January1966) PP 101-104.

(5) Rando Cameron, Ed « Banking and economic development some lessons of history » (New York, Oxford university press, 1972). P :25

(6) Ronald Mckinnon « Money and capital in economic development » (Washintong D.C brooding institution, 1973) PP : 89-117.

Ô Ô Ô Ô () () () :

Ô .

Ô ()

74 Ô .

39 1963 1920

14 .

Ô Ô Ô

Ô .

1

1

()

Ô Ô Ô

Ô Ô .

()

Ô

Ô

Ô

Ô

Ô

Ô

· 1830

· 1830

Ô

Ô

Ô

Ô

Ô

Ô

- 1830

Ô

Ô

Ô

Ô

Ô

1870

Ô

Ô (Ô

Ô

)

· Ô

Ô

()

Ô

Ô

\hat{O} ()
()
 \hat{O}

()

\hat{O} ():
 \hat{O} \hat{O}

(¹) ()
 \hat{O}) \hat{O} \hat{O}
 \hat{O} \hat{O} (

(²) ()
 \hat{O} \hat{O} \hat{O}
 \hat{O} \hat{O} ()

(1)

- R. Mckinon, OP. Cit., PP89-117.
- R.Cameron, OP. Cit., PP.24.
- E. Shaw, OP. Cit., P.3.
(²) A.Gerschenkron, OP. Cit., P.5.

Ô

Ô

Ô Ô ()
Ô Ô

Ô

(1)

Ô

Ô

Ô Ô () (2)

(3)

1978

()

()

-(1)

.38 .1979

(2) Maldonado, Rita M., "The role of financial sector in the economic development of Puerto", Washintong D.C., Federal Deposit Insurance Corporation- 1970.

(3) Bhatia, Ratta J., and Khatkhat, Decna R., "Financial internediation, Savings Mobilisation And Enterprenurial Development, : The African experience", Staff Papers, Vol. XXII (March 1975)PP.132-158.

\hat{O} \hat{O} . ()

\hat{O} \hat{O} . (1)

\hat{O} \hat{O} . ()

(2)

\hat{O} \hat{O} . ()

\hat{O} . (3)

\hat{O} \hat{O} .

(2) Victor Argy, "The role of money in economic activity : Some results for 17 Developed Countries", Washington D.C., International Monetary found, Staff Paper, Vol. XVII, N°3, 1970, P:527.

(3) J. Guretly. Finacial Structrise in Development Economics In fiscal and Money Problem in Developing States. New york. 1967. P.104.

()

Ô

Ô Ô Ô

Ô ()

Ô Ô

(1)

Ô Ô

Ô Ô

()

Ô

(2)

Ô (Ô)

Ô

:

Ô (Ô) Ô Ô

Ô

Ô Ô Ô Ô

:

Ô

Ô Ô

(1) et (2) J.gurely "Review of banking in the barly Stage or industrialization", ed., Rando Cameron, American Economic Review 57,110.4(September 1967)PP 50-53.

Ô Ô Ô Ô

:

.

" "

()

" " Ô

(1)

Ô

(2)

Ô

(3)

Ô Ô Ô

(4)

(5)

Ô

Ô 1406

.195 - 194 .

"

"

(1)

.26 .

."

"

(2)

.195 .

."

"

(3)

.117 .

."

"

(4)

.194 .

."

"

(5)

Ô Ô Ô
Ô Ô

Ô

(1)

Ô Ô Ô
Ô Ô Ô
Ô

(2)

Ô
Ô

:

ÔÔ Ô Ô
Ô
ÔÔ

Ô

Ô Ô Ô

Ô Ô Ô

Ô

(1)

Ô

(109
199

)

Ô

(2)

Ô Ô

Ô · Ô Ô

· Ô Ô

ÔÔ

Ô

Ô (())

Ô Ô

Ô Ô

Ô Ô

Ô Ô

Ô

(1)

00

0 0

.()

0 0 0 0

0 0

0 0

.()

:

-

0

0 0 0

*

-

0

1157

0

1411

0 0

0 0 0

16

*

1545

0

3 1988

Ô Ô

. 1975

. 1963

:

Ô Ô

. 1157

:

.

Ô Ô

Ô

.

1963

Ô

.

. 1975

Ô

.

:

Ô

.

.

.

.

Ô

.

Ô . Ô Ô

.

Ô Ô

.

:

Ô

.(())

:

Ô

ÔÔ

Ô

Ô

"

(1)"

Ô

Ô

Ô Ô Ô

•

.

Ô Ô .

Ô

.(1)"

Ô

.

.

.

:

:

(

Ô

Ô Ô

:

:

:

Ô

Ô

Ô

"

:

:

Ô

Ô

Ô

"

.(2)"

Ô

Ô

Ô

Ô

Ô

.

.

: (

:

Ô:

Ô:

:

· Ô

· 1975 12 :

Ô
Ô 1399 08 1979 Ô 02 Ô
Ô ÔÔ Ô 1400 · 1979 07 Ô
(1) 1979

Ô

Ô

Ô

· 1973 Ô Ô 1393

· 1975 Ô Ô 1395

(2) 1975 20 Ô Ô 1395

Ô Ô : -

:

: :

Ô Ô Ô Ô · Ô

Ô

· 1987 (1)

·1988/1987 (2)

Ô

Ô

Ô

Ô

Ô

Ô

Ô

Ô

Ô

Ô

Ô

(1)

Ô

Ô

Ô

Ô

Ô

Ô

Ô

(2)

(1)

(2)

Ô Ô

Ô

(1)

Ô Ô Ô Ô Ô

Ô Ô

Ô

:

-

Ô

-1

% 2,5

Ô

Ô Ô

.1996

1985

: 01

:1995 -

685,5	% 17	115,6	% 33	226,20	1985
9.037,2	% 18	1626,6	% 82	7.410,50	1995

Ô Ô Ô 102 · 101 : · 1980

.137

Ô .

Ô Ô

Ô Ô

Ô Ô · 1971

: 1975 31

· (1972/07/25

. 1995

31

: 02

4.876.246	% 74	3.608.422	% 5	249,805	% 21	1.018.019	1995

% 5 Ô /

% 21

% 74

:

-

- 2

Ô

(1)

1996/12/32		1995/12/31		
%		%		
15,2	173,3	32,4	254,3	
69,4	792,3	45,9	321,7	
11,00	126,1	13,3	143,6	
1,9	21,5	2,7	21,6	()
2,5	23,5	5,7	44,5	
100,0	1.136,7	100,0	785.4	

.1991

: (03)

% 75,3 1984/12/31 861.0 -1

533.6 1983 % 67,9

Ô ·% 15,4 175.4 1984 -2

% 20,6 · 1983 161.8

% 69,4 792.3 () -3
471.1 · 1983 321.2 ·

.% 146,7 ·

 · · · -4

 · · · % 11 · · · 126.1

.1984/12/31

 ·

 · ·

 ·

 · · · ·

· · · · ·

 ·

 ·

 · ·

 · · ·

 ·

·⁽¹⁾ 1966

· 1940 – 1939

 · ·

 · · ·

Ô .

Ô

Ô . Ô

. Ô

Ô

Ô

Ô

Ô

.%2,5 Ô

Ô . Ô

Ô

Ô

Ô

Ô .

Ô

: 1989/05/23

1

. Ô

Ô

12

Ô

Ô

Ô

Ô

Ô

7

Ô

(1)

Ô

Ô

Ô

Ô

Ô

Ô

Ô

Ô

Ô

Ô

Ô

Ô

(1)

Ô

Ô

Ô

1983

25

23

Ô

Ô

Ô

Ô

(1):

(2)

(3)

Ô

_____ " (1)

Ô Ô .

:

Ô

Ô Ô .

Ô

Ô .

Ô Ô

Ô .

Ô

(1)

Ô . Ô Ô

.() .1

() .2

Ô

Ô

Ô

Ô Ô

"

" 16

"

" 48 :

Ô Ô (Ô)

()

Ô Ô Ô

Ô

Ô Ô

Ô

Ô Ô

Ô Ô Ô

Ô Ô

Ô

Ô

\hat{O}
 \hat{O}

\hat{O}

$(\hat{O}$

$($

$($

$($

\hat{O}

\hat{O}

\hat{O}

(1)

-(1)

\hat{O}

\hat{O}

\hat{O}

\hat{O}

(2)

(1)

(

(

(2)

$$\hat{O} \cdot \hat{O} \quad : \quad -(8)$$

.

...

$$\hat{O} \quad : \quad -(9)$$

$$\hat{O} \quad \hat{O} \quad .$$

.

$$: \quad -(10)$$

$$\hat{O} \quad \hat{O}$$

$$\hat{O} \quad .$$

$$\hat{O} \quad \hat{O} \quad .$$

$$\hat{O} \quad .$$

$$\hat{O} \quad \hat{O}$$

$$\hat{O}$$

$$\hat{O} \quad \hat{O}$$

$$\hat{O}$$

Ô Ô .

Ô Ô
Ô Ô Ô

: -(
: -1

Ô Ô
Ô Ô
Ô .

Ô Ô Ô
Ô Ô
Ô Ô

Ô Ô

Ô Ô Ô

Ô .(1)

(3)

(2)

Ô

(1)

(2)

(3)

Ô .

-(2

Ô . Ô

Ô

()

()

Ô Ô Ô

: ()

Ô Ô

Ô Ô

()

Ô Ô

Ô

Ô

Ô

Ô

\hat{O}

(1).

\hat{O}

\hat{O}_3

\hat{O}

$\hat{O} \hat{O}$

\hat{O}

Ô

(1)

% 75

Ô Ô Ô
Ô .

Ô
. Ô

Ô
Ô Ô
Ô

Ô .

Ô Ô

..)

Ô .
Ô Ô Ô .

(

Ô Ô Ô

:

-4

·()

Ô Ô

Ô

1

Ô . Ô

(1)

Ô Ô Ô

Ô

Ô

:

-5

Ô

Ô

Ô

Ô

Ô

Ô

: Ô

Ô

((J. PIERRE. COTTE))

Ô

Ô

Ô

)

⁽²⁾.((

Ô

Ô

Ô

Ô

Ô

Ô

Ô

Ô

(1)

(2)

Ô

":

-

Ô

Ô Ô

"

:

-1

Ô Ô

Ô Ô

" ;(1) 1989

Ô Ô

% 20

Ô 1395 15

Ô

Ô

Ô Ô

Ô

(2)

1979 8/7

Ô Ô

(1979) Ô 1399

% 50 -

.134/133

.13/9 1989

(1)

(2)

Ô Ô

Ô 1408

Ô 1402

Ô (Ô 1403

Ô 1407

19

22

" 1988/1987" Ô 1408

)

1859267 ... Ô 1408

Ô Ô

-

.

-

Ô Ô Ô

-

-

.

-

.

-

Ô

)

.(

Ô

Ô Ô

(1)

Ô

Ô

Ô

Ô

Ô

(1).

-2

Ô

Ô Ô Ô

Ô

Ô Ô Ô

Ô (Ô Ô)

-3

Ô

Ô Ô

Ô

...

"

(2) "

Ô . Ô

Ô .

.1929 12

.17/16

(1)

: 1984 7 4 .

(2)

Ô Ô

Ô

Ô Ô

Ô Ô Ô

Ô

Ô Ô

Ô Ô

Ô

Ô

Ô Ô Ô Ô Ô

Ô Ô Ô

Ô

: -

:
: (1

:

: (2

Ô

Ô Ô Ô Ô

Ô

Ô Ô

Ô .

Ô

Ô Ô . Ô

Ô . Ô Ô .

Ô .

:

-

-

Ô

.

.

-

.

.

.

-

.

Ô

Ô

.

.

.

(1)

•

•

•

$\hat{\theta}$ $\hat{\theta}$
 $\hat{\theta}$ $\hat{\theta}$ $\hat{\theta}$ $\hat{\theta}$

(1)

$\hat{\theta}$

(2)

$\hat{\theta}$ $\hat{\theta}$ $\hat{\theta}$

(3)

$\hat{\theta}$

(4)

$\hat{\theta}$

•

•

(5)

$-\hat{\theta}$

.05 (1977) :) (1)

.05 (1978) :) (2)

.01 (3)

.39 (1979) :) (4)

.9 (1983) :) (5)

Ô
Ô
Ô

(1)

(2)

Ô

(3)

Ô · Ô
Ô Ô

(4)

Ô Ô Ô Ô

(5)

Ô

Ô

.10	·(1982·	:)·"1	:	"	(1)
.56	·(1980	:)·	·"	"	(2)
.55	·(1977·	:)·"	"	"	(3)
.27	·(1979·	:)·"	"	"	(4)
.39	·(1978·	:		100·	"	(5)

$\hat{O} \hat{O}$

\hat{O}

\hat{O}

\hat{O}

(1)

\hat{O}

\hat{O}

\hat{O}

\hat{O}

\hat{O}

:

-1

-2

-3

\hat{O}

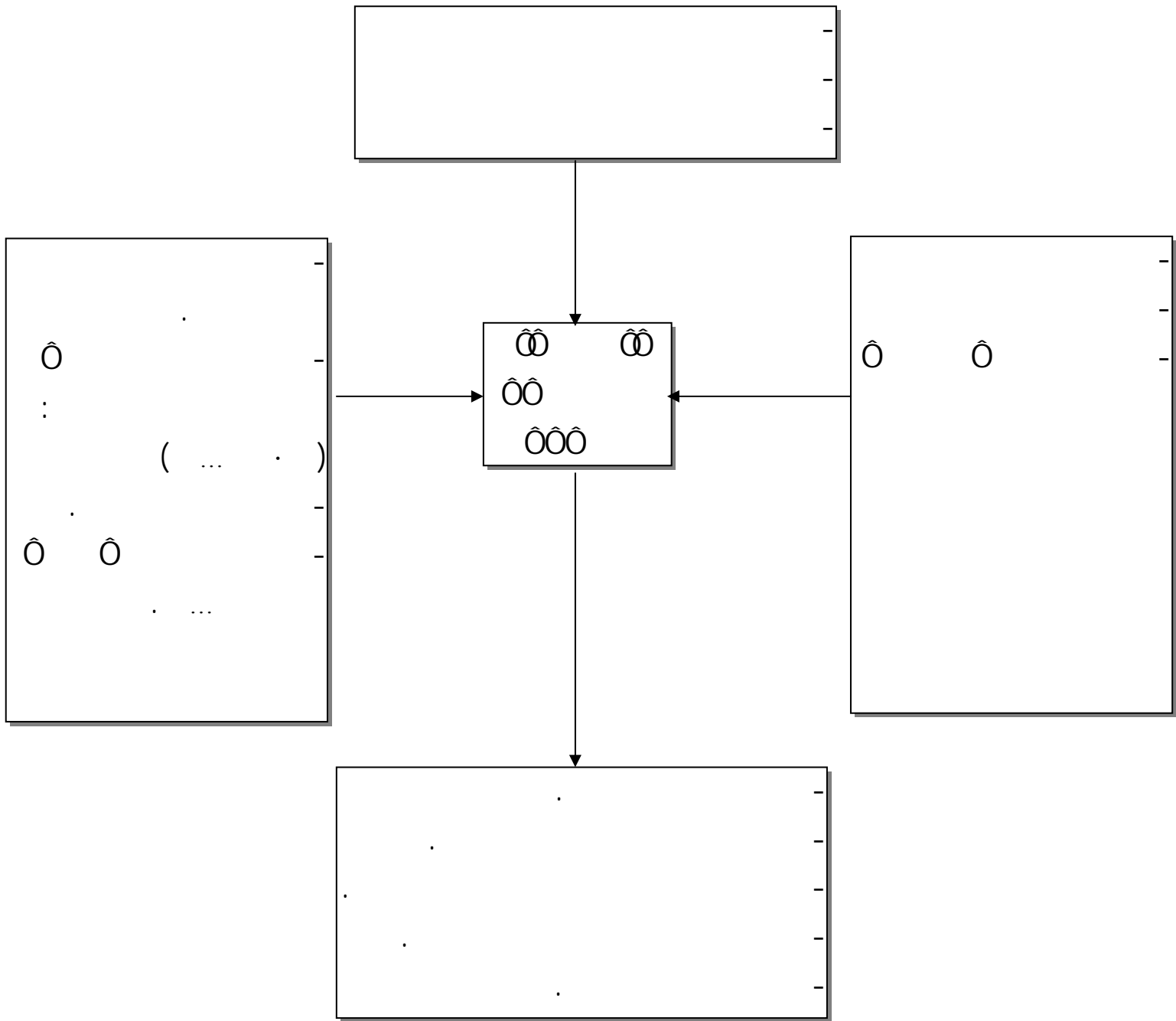
\hat{O}

\hat{O}

\hat{O}

(2)

:(02)



" "

Ô

(1)

Ô Ô

(2)

Ô Ô

Ô Ô

Ô Ô Ô Ô

Ô Ô Ô

Ô

Ô

(3)

Ô Ô

:

Ô Ô

Ô Ô Ô Ô

()"

. 1978 . " " (1)

.38 . 1981 . " " (2)

.03 . 1993 . " " (3)

.16 . 1984 .39 . (:)"

.17 . ()"

Ô
Ô Ô . .
:

Ô . -

Ô
Ô
Ô

Ô -

Ô . Ô Ô .
Ô Ô -

Ô -

Ô Ô .
Ô Ô Ô -Ô

Ô . Ô . . .
Ô Ô Ô

Ô Ô Ô
Ô
Ô

Ô
Ô Ô Ô Ô
Ô
Ô Ô Ô

Ô Ô
Ô Ô Ô Ô

Ô

Ô
Ô Ô Ô

Ô

:

Ô Ô

·(

Ô · Ô · Ô Ô

-6

Ô
Ô
Ô Ô Ô

-7

Ô Ô
Ô Ô

-8

Ô Ô Ô · Ô
Ô

Ô
Ô Ô
Ô
Ô Ô Ô Ô
Ô Ô Ô

Ô Ô Ô Ô Ô Ô -3
Ô

 Ô Ô -4

 Ô . -5
Ô Ô Ô

 Ô Ô Ô Ô Ô . . . -6
Ô

 Ô

 Ô -7
Ô Ô

 Ô -8
 Ô

 Ô

 Ô

(1)

Ô Ô

Ô

Ô Ô Ô
Ô Ô

:

Ô Ô Ô

Ô Ô
Ô .

Ô Ô Ô Ô Ô Ô
Ô

.

Ô

Ô Ô Ô

Ô Ô

Ô

Ô

Ô

Ô Ô

Ô

Ô Ô Ô . Ô

Ô

Ô Ô Ô

Ô Ô

Ô

Ô

Ô Ô

Ô

Ô Ô

Ô

.

Ô

.

Ô . Ô Ô

Ô Ô Ô

Ô Ô Ô

.

.

:

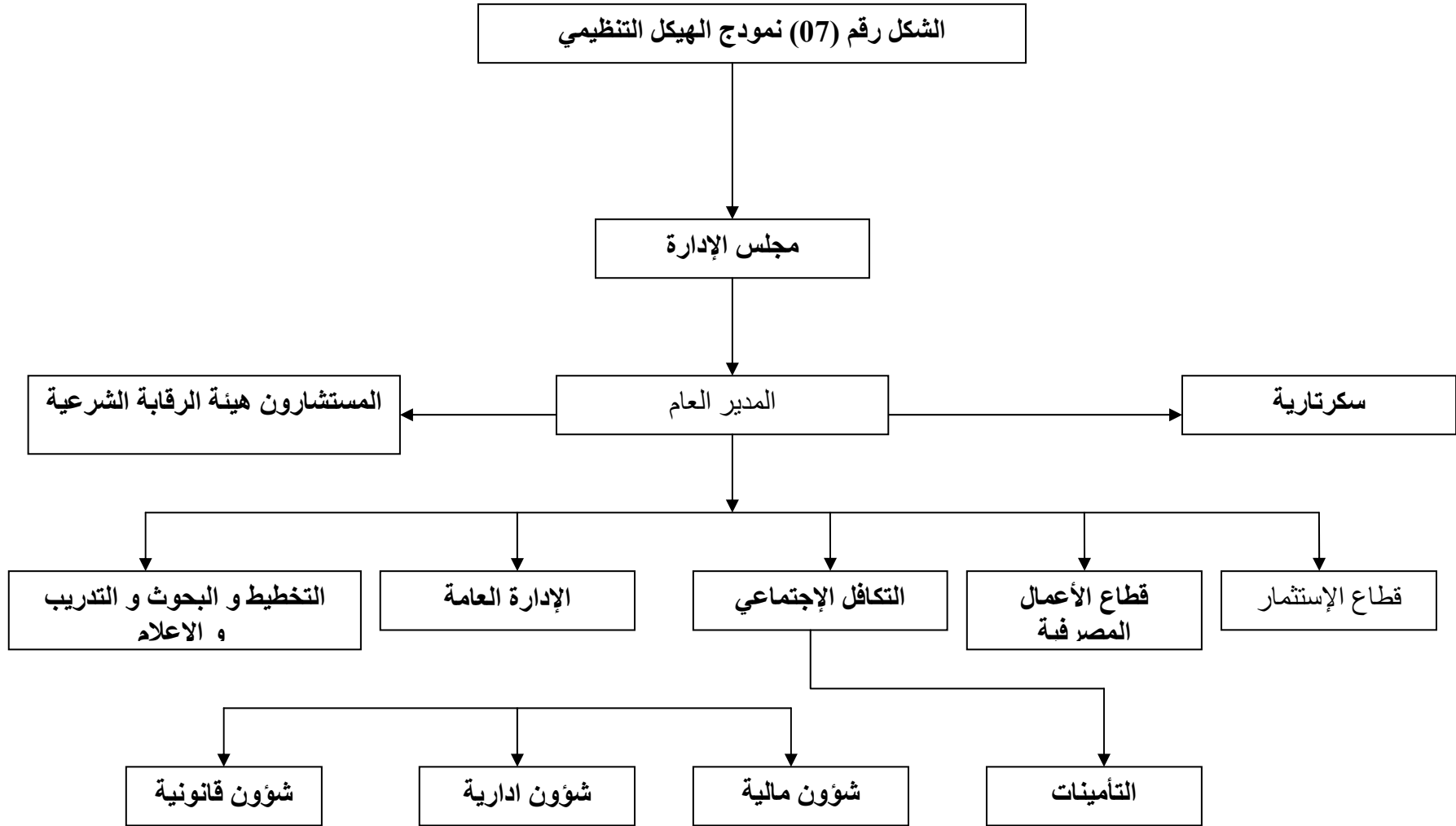
-1

-2

-3

-4

-5



Ô

: -

Ô Ô Ô Ô

Ô

Ô Ô Ô Ô

Ô

: -

...

: -

Ô

Ô Ô

Ô Ô

·
:

-

· ···

-Ô

:

:

Ô Ô
Ô Ô Ô
"·"

":
·

.49 47

·"

Ô

:

:

-
-1

-2
-3

Ô

-

Ô Ô
Ô .

Ô Ô Ô

Ô Ô

Ô Ô
Ô
Ô .
Ô Ô Ô

Ô
Ô

Ô Ô

Ô
Ô Ô Ô ...

:

-

-

-

-

-Ô

-

-

Ô

Ô Ô

Ô Ô Ô
Ô Ô Ô

Ô
Ô
Ô Ô

(1).

Ô
Ô Ô Ô
Ô Ô Ô

()

Ô

Ô Ô

Ô Ô

Ô

Ô

Ô . Ô

Ô Ô Ô Ô

Ô Ô Ô

Ô Ô

(1).

Ô Ô

Ô

" Ô "

(1)

1

:

Ô Ô

: Ô

:

:

-

:

-1

(

)

-2

-3

Ô Ô Ô

Ô

Ô

Ô Ô Ô Ô

Ô Ô Ô

Ô

Ô

Ô

Ô

Ô .

(1)

Ô Ô Ô
Ô Ô
Ô

.92

":
."

Ô

(2)

Ô

:

:

-

Ô

Ô

Ô

Ô

Ô

Ô

()

Ô

Ô

()

Ô Ô

Ô

Ô Ô

Ô

Ô

Ô

Ô Ô

"

ÔÔ 1397 Ô 27

Ô

Ô

:

Ô

Ô Ô Ô

Ô Ô Ô Ô Ô Ô Ô

Ô Ô

Ô Ô Ô Ô

Ô Ô

Ô

Ô

Ô

Ô Ô Ô

:

:

:

:

-

\hat{O} \hat{O}
 \hat{O}

) :

(1) . (

\hat{O} \hat{O})

(2) . (

(3) .

\hat{O} \hat{O} . \hat{O} \hat{O} \hat{O} \hat{O} : \hat{O}

(4) .

.3.7 . 1970 . " " (1)

.2.163 . . " " (2)

.5.16 . 620 . . " " (3)

.4 : .7 : / . (4)

: Ô

(1)

Ô Ô

:

1

Ô Ô

-1

Ô Ô Ô Ô

):

Ô

(

Ô :

):

(2)(

-2

(3)(

:

):

Ô

(4)

:

:

Ô Ô Ô Ô

.95-96 (2) (1)
 .51 " " (3)
 .12-103 : (4)

Ô Ô Ô

:

.

:

.

Ô Ô Ô

.

.

Ô Ô Ô):

.

.

.

.(

-

Ô Ô . Ô Ô Ô
Ô

.

.

.

.

.

.

.

.

.

.

.

:

Ô Ô

.

.

.

:

Ô Ô Ô

.

:

Ô .

:

.

.

:

Ô Ô Ô

Ô

Ô

Ô Ô

()

()

Ô Ô

:

Ô

Ô

Ô Ô

Ô Ô Ô

Ô Ô Ô

Ô Ô

Ô

Ô

Ô

Ô

Ô

Ô Ô

Ô

Ô Ô Ô):

): (

.(

:

):

Ô

Ô

...

Ô Ô

Ô Ô

.(

:

Ô

Ô Ô Ô Ô Ô

Ô

Ô

:

.()
Ô Ô Ô Ô Ô .
Ô . Ô . :

.
:
.
:
Ô Ô Ô .
Ô .
Ô :

Ô Ô .
Ô Ô .

Ô .
:
.

(
.
Ô Ô

.
:
:
Ô Ô Ô (Ô Ô) Ô Ô

Ô .
Ô Ô Ô . ()

Ô . Ô

Ô

Ô Ô

Ô .

Ô Ô Ô Ô . Ô Ô Ô Ô Ô
 Ô Ô . .(()) .(())
 Ô . Ô
 Ô

(1)

Ô Ô

(2)

Ô Ô
" "

Ô " "
 Ô " "
 Ô Ô ()

()) entrepreneur)) (1)

(2)

:

\hat{O}
 \hat{O} .
 $\hat{O} \hat{O} \hat{O}$.

\hat{O} .(())
 . (())
 :

¹
 $\hat{O} \hat{O} \hat{O} \hat{O}$:

\hat{O}
 $\hat{O} \hat{O} \hat{O} \hat{O}$.

:

:

(1)

\hat{O} .
 $\hat{O} - ((...)) :$ (2)
 $- ((...)) :$ 100
 .18

\hat{O} \hat{O} \hat{O} \hat{O}
 (1)

\hat{O} \hat{O} \hat{O} (2)
 \hat{O} (3)

(4)

(6)

(5)

(7)

\hat{O}

(8)

\hat{O}

\hat{O}

\hat{O}

()

\hat{O}

				.22	"	"	(1)
	.186			"			(2)
.44	\hat{O} 1394			"			(3)
	.81/80						(4)
	\hat{O} 1322			.233	"	"	(5)
	.20						(6)
			.89	—		—	(7)
.181					"		(8)

Ô

Ô :)

(1) (

Ô

Ô Ô

Ô Ô Ô

" :

Ô (2)

Ô Ô Ô

: "()

Ô

Ô Ô

Ô

Ô Ô

.92 . 1983

Ô

Ô

Ô :

(1)

(2)

Ô

Ô

Ô

Ô

Ô

Ô

Ô

Ô

-

- Ô

Ô

Ô

Ô

Ô

Ô

Ô

Ô

()

Ô

Ô

$\hat{O} \hat{O} \cdot \hat{O}$

\hat{O}
 \hat{O}

(1)

:

$\hat{O} \hat{O} \cdot \hat{O}$ $\cdot (\quad)$ $\cdot (\quad)$

$\hat{O} \cdot$

:

:

-

(\quad)

-1

(2)

$^{(3)} \hat{O} \hat{O}$ $^{(4)} \hat{O}$

.14/13

.18/17

.1981

/

.19

.155/153

.37/36

.52

-

-

-

-

-

(1)

(2)

(3)

(4)

\hat{O} . \hat{O}
 \hat{O} .(2)

(1)

\hat{O}

(3)

-2

\hat{O}

-3

\hat{O}

\hat{O}

\hat{O}

\hat{O}

\hat{O}

\hat{O}

\hat{O}

(5)

(4)

-4

(6)

		.189	.	"	"	(1)
		.80	.	"	"	(2)
.183	(3)
	.52	(4)
.83	-	-	-	-	-	(5)
.187	.	.	.	"	"	(6)

:

Ô Ô Ô Ô

(1).

Ô .(2)

. Ô

"

"

Ô

Ô

Ô Ô

(4)

(3)

Ô

Ô Ô

(5).

.85/83	-	-	-	-	(1)
.45/44	-	-	-	:	(2)
		.206	-	-	(3)
.159	-	-			(4)
	.53	-	-	:	(5)

$\hat{O} \hat{O}$ (1)
 . .
 (1). .
 \hat{O} . . -
 $\hat{O} \hat{O}$
 $\hat{O} \hat{O} \hat{O}$. -
 $\hat{O} \hat{O} \hat{O} \hat{O} \hat{O}$. : -
 $\hat{O} \hat{O}$) . . -
.(...
:
 (2):
 $\hat{O} \cdot ($) -
 (3).
 (4). -
 . .

$\hat{O} \hat{O}$		(1)
	.57 - . :	
	.100/97 - - - - (2)	
	.31/25 - - - - (3)	
	.158/157 - - - - (4)	

(1)

Ô Ô
Ô

:

Ô
Ô Ô Ô

(2)

:

Ô
Ô

Ô Ô

:

: Ô

(4)

(3)

Ô Ô

:

Ô Ô Ô

-()

(1)

.248 -1371

-()-

(2)

.58/49

(3)

.80/79

(4)

(1) :

-1

-2

-3

-4

-5

-6

:

-

Ô Ô

:

:()

-

:

-

Ô

:

-

Ô

.99/92

(1)

Ô

:

Ô

Ô

- Ô Ô - Ô Ô -

Ô . -2

Ô Ô) . -3

.(

Ô Ô -1

Ô -2

: -3

Ô Ô Ô. -

(1)

-

-

Ô .

Ô Ô . Ô .

:

Ô Ô .

(1)

$$\hat{O} \hat{O} \quad \quad \quad : \quad -$$

$$\hat{O} \cdot \quad \quad \quad \cdot \quad \cdot$$

$$\cdot \quad \quad \quad :$$

$$\hat{O} \hat{O} \quad \cdot$$

$$\hat{O} \quad \cdot (\quad)$$

$$\hat{O} \quad \cdot (\quad)$$

$$\hat{O} \quad \cdot$$

$$\hat{O} \hat{O} \quad \cdot$$

$$\hat{O} \hat{O} \quad \hat{O} \cdot (\hat{O}) \quad \hat{O}$$

$$\hat{O} \hat{O} \quad \quad \quad (\quad)$$

$$\cdot$$

$$:$$

$$\hat{O}$$

$$\cdot (\quad) \quad \cdot$$

$$\cdot (\quad)$$

$$\hat{O} \quad \cdot (\hat{O} \quad)$$

$$(\quad) \quad - \quad = \quad -1$$

$$- \quad = \quad -2$$

$$\times \quad = \quad (\quad) \quad -3$$

$$= \quad -4$$

$$/ \quad = \quad (\quad) \quad -5$$

$$\begin{pmatrix} \hat{O} & \hat{O} \\ \hat{O} & \hat{O} \end{pmatrix} \quad (1)$$

$$\begin{pmatrix} \hat{O} & \hat{O} \\ \hat{O} & \hat{O} \end{pmatrix} \quad (2) \quad \times \quad / \quad -$$

$$\cdot (\quad)$$

$$\hat{O} \cdot \hat{O} \quad \cdot (\quad)$$

$$\hat{O}$$

$$\hat{O} \quad \hat{O} \quad \hat{O}$$

$$\hat{O}$$

(2)

(1).

-0

0

0

0

-1

-2

0

0

0

0

0

() : ()
.539/538 - (. .) -

(1)

(2)

09

1978-09-11

(77/304) 1977 24 0
1401-03-01

0 1397 14 :
28687

1398

.2

. 19 1986/12/01 : 1933

Ô

: Ô

-1

-2

-3

(1):

-

Ô

-1

Ô

-2

Ô

Ô

Ô

-3

Ô

Ô

Ô

-4

":
 .275 - "
 ": .10 - "
 .197 - "

Ô Ô "
 .(1)" Ô .

Ô
 Ô "
 Ô " : Ô
 (2)"

Ô
 .

.(3)
 Ô " "
 Ô
 :

Ô ." " : -1
 274
 -2
 -3

.274/273	-	-	-	-	-	-	(1)
.18	-	-	-	-	-	-	(2)
.291/286	-	-	-	-	-	-	(3)

\hat{O}

(1) "

" "

" :

\hat{O} \hat{O}

\hat{O} \hat{O}

:

(2)

" :

(3)

\hat{O} \hat{O}

:

-1

-2

-3

(4) \hat{O} \hat{O} \hat{O}

\hat{O}

\hat{O}

\hat{O}

\hat{O} \hat{O}

\hat{O}

\hat{O} \hat{O} \hat{O}

" "

" " (1)

" "

.51 -

(2)

(3)

.15/14

(4)

.52/51 -

\hat{O} \hat{O} .
 \hat{O} .
 \hat{O} \hat{O} \hat{O} .
 \hat{O} .
 (1)

(2)

\hat{O}
 \hat{O} :
 \hat{O} \hat{O} \hat{O} \hat{O}
 \hat{O} .
 (3)
 :
-1

(\hat{O}) . -
 (4) . -

\hat{O} .
 (6) . (5)
 . (7)

.52/51	-	-	-	(1)
.65/61	-	-	-	(2)
		.65/63	-	(3)
.52/51	-	-	-	
	.222/220	-	-	(5) (4)
		.290/288	-	(7) (6)

(1)

Ô

(2)

-

Ô

-

Ô Ô Ô Ô Ô Ô

.

.

.

.

-

Ô Ô Ô Ô

.

Ô Ô Ô

.

Ô

:

(3)

Ô Ô Ô Ô Ô Ô :

:

-2

:

:

-

Ô Ô Ô

-

.

-

		.65/63	-	-	-	(1)
.52/51	-	-	-	-	-	(2)
.52/51	-	-	-	-	-	(3)
		.65/63	-	-	-	

(1)

• \hat{O}

(2) :

$\hat{O} \hat{O} \hat{O}$. () -

$\hat{O} \hat{O}$ -

(3)

$\hat{O} \hat{O} \hat{O}$. () -

:

B

(4)

$\hat{O} \hat{O}$ -

$\hat{O} \hat{O}$) (5) -

.136/134	-	-	-	-	(2) (1)
		.220	-	-	(3)
.141/140	-	-	-	-	(4)
		.202	-	-	(5)

\hat{O} \hat{O} .
 \hat{O} \hat{O} (1) .

\hat{O})

(2).(

:

\hat{O}
 \hat{O} .

\hat{O}

\hat{O} " \hat{O} " .

:

\hat{O}

(3):

. () () -
.() () -
() () - \hat{O}

()

\hat{O} \hat{O} .

) (())

(

.143/142 - - (1)
. - -177/176 - - (2)
.330-328 - - - (3)

Ô ()

Ô . " :

(1)." . . .

:

:

-1

Ô . . .

Ô . . .

()

(2).

Ô

Ô Ô .

Ô Ô

Ô . . .

(3).

Ô

Ô .(4)

: Ô Ô Ô

Ô

.279

"

"

Ô Ô

Ô Ô

."

"

.527 - 526 -

-1234

- 19 -

- -

(1)

Ô Ô

-

-

(2)

.31/29 -

.1983

23-21

.45/41 - 1984 -

-

-

(4) (3)

ÔÔ ÔÔ :(01) ÔÔ

:

.....
.....

:

Ô Ô Ô (1

.(.....)

. (2

(3

(5)

Ô . (4

Ô . (5

:

Ô

% 10

(6

(7

(8

Ô : -

Ô :

Ô Ô .

Ô . :

. . .

.

Ô .

Ô - .

Ô Ô Ô . . .

. . :

.

:

:

.

"

"

-

-

.

:

:

:

.

.

:

.

.

.

.

:

Ô

.

-

Ô Ô Ô Ô .

Ô Ô .

$$\hat{O} \quad \hat{O} \quad \hat{O} \quad \hat{O} \quad \hat{O} \quad \hat{O} \quad : \quad (1)$$

(2)

\hat{O}

$\hat{O} \quad \hat{O}$

$\hat{O} \quad \hat{O} \quad \hat{O} \quad \hat{O}$

$\hat{O} \quad \hat{O}$

\hat{O}

\hat{O}

(3)

\hat{O}

(4)

.524 -1231 - 18 - - - (2) (1)

.2081 - - - - (. .) - - - (3)

\hat{O} - - - -319 - - - (4)

.340 - - -

Ô Ô Ô .(1) .

() (2)

Ô . : -
(3).

":

Ô . 282 - "...

Ô . " " :

(4)

Ô " :

Ô .

(5)"

Ô : :

(6).

" "

Ô Ô . . .

Ô Ô . . -

Ô . . .

Ô .

: - - : -

. : -1

.303 - - - - (1)

.244 - - - - (2)

.303 - - - - (3)

.304 - - - - (4)

.336/335 - - - - (5)

- -765 -2280 - 59 - - - - (6)

.290/289 -() - - - - (6)

() : -2

.()

Ô Ô . : -3

(1) Ô Ô Ô Ô Ô . : -

(3) (2)

Ô .

(5) (4)

Ô Ô Ô Ô Ô .

: -4

: -5

(6): -

Ô .

Ô (7): -

.(8)

				.246	-	-	-	-	(1)
.105	-	-	-						(2)
				.201	-	-	-	-	(3)
					.304	-	-	-	(4)
				.201	-	-	-	-	(5)
					.207	-	-	-	(6)
				.250/249	-	-	-	-	
					.15/14	-	-	-	
					.318	-	-	-	(7)
				.208/207	-	-	-	-	(8)
				.255/250	-	-	-	-	

$\hat{O} \hat{O} \quad) \cdot ($
 $\hat{O} \quad \cdot \quad : \quad -$
 $\hat{O} \quad \cdot \quad (3) \quad (2) \quad (1) \quad \cdot$
 $\hat{O} \cdot \quad \cdot \quad \cdot (4)$
 $\hat{O} \quad " : \quad \cdot$
 $\cdot \quad " \quad \cdot$
 $(5) \cdot \quad \cdot$
 $\hat{O} \quad) \quad \cdot (\quad)$
 $\hat{O} \hat{O} \quad (8) \quad (7) \quad (6) \quad \cdot ($
 $\hat{O} \quad) \quad \cdot$
 $\quad ($
 $\hat{O} \hat{O} \quad \cdot \quad \cdot$
 $\hat{O} \quad (\quad) \cdot$
 $\quad (10) \quad (9)$

.300	-	-	-	-	-	(1)
	.327/320	-	-	-	-	(2)
.256	-	-	-	-	-	(3)
	.212/211	-	-	-	-	(4)
	.113	-	-	-	-	(5)
	.211	-	-	-	-	(6)
249/248	-	-	-	-	-	(7)
	.327/326	-	-	-	-	(8)
	.340/339	-	-	-	-	(9)
213	-	-	-	-	-	(10)

Ô

(1).

-1

-2

Ô

Ô

Ô

Ô

282

275

Ô

":

(2)"

(3)"

(4).

(5)"

Ô

(6).

	.228	-	-	-	-	(1)
.268	-2289	-	63	-	-	(2)
				.327	-	(3)
	.10	-1978	-	-	-	(4)
	.303/302	-	-	-	-	(5)
	.340.384/339	-	-	-	-	(6)

$\hat{O} \quad \hat{O}$

(1)

(2)

$\hat{O} \quad (\quad) :$

$\hat{O} \quad \hat{O} \quad (\quad) \quad (\quad)$

(3)

(4)

	.230/229	-	-	-	(1)
.341	-	-	-	-	(2)
			341	-	(3)
	.230/229	-	-	-	(4)

Ô . Ô Ô

Ô Ô Ô

Ô Ô Ô

Ô Ô Ô

Ô Ô

Ô Ô

Ô

Ô Ô

Ô

Ô

Ô Ô

Ô

Ô

Ô Ô

Ô

:

:

-1

·()

:

.

:

-2

:

-3

:

:

:

.

Ô Ô

Ô

Ô

(1)»

Ô .

Ô

Ô

Ô

Ô

Ô

Ô

Ô

Ô

Ô

Ô

Ô

Ô

Ô

Ô
Ô Ô Ô

Ô Ô
Ô
Ô Ô Ô

Ô
Ô

Ô Ô Ô Ô
Ô Ô Ô

Ô Ô Ô Ô Ô

Ô

Ô

Ô

·()

Ô Ô

•
Ô Ô Ô
Ô Ô Ô

:

•
Ô Ô Ô
:
 : Ô

Ô

•
Ô

-
-
-

•
Ô Ô Ô

Ô

Ô

•
" "

•
:

•
-(1

•
Ô Ô

•
Ô Ô

Ô Ô Ô .

Ô : - (2
Ô Ô .
Ô · (Ô)

.....
)
Ô · ()
Ô Ô Ô Ô)
Ô · (

Ô Ô " " "

Ô : - (3
Ô Ô Ô Ô .
Ô .

Ô Ô Ô Ô
Ô .
Ô Ô Ô .

Ô Ô Ô .
Ô .

• ...

Ô

Ô Ô .

Ô Ô

Ô Ô

Ô Ô Ô Ô Ô Ô
Ô Ô Ô

: -(4

Ô Ô
Ô

Ô Ô

Ô
Ô Ô Ô

Ô Ô
Ô
Ô Ô Ô

Ô
Ô Ô
Ô Ô Ô

Ô
Ô Ô Ô

Ô
Ô⁽¹⁾84.1980 %3.7

Ô Ô Ô Ô
Ô Ô Ô

Ô " "
Ô Ô Ô
Ô

Ô
Ô
Ô
Ô Ô

Ô

Ô Ô . .

Ô Ô

-3

Ô

Ô Ô Ô

Ô . Ô

Ô Ô

Ô Ô)

.(

Ô

Ô

Ô

Ô

-4

Ô Ô)

Ô

.(

Ô Ô Ô

.()

Ô . - 6

Ô

· Ô ⁽¹⁾1985 1984 %91,3
Ô · %9 · %8,8

Ô

Ô : -7

Ô Ô

:

Ô

- 8

Ô Ô

Ô

- 9

1.837,5 (1) %40 749 1984
%19 .

·(447)
74 1983 120

Ô -
Ô

) -
Ô (

Ô Ô

Ô .
Ô Ô

Ô
Ô Ô

·
·

:

-(1)

Ô Ô

-(2)

$\hat{O} \hat{O} \hat{O} \cdot (\quad)$ -(3)

·
-(4)

·
·() -(5)

\hat{O} -(6)

·
:
 $\hat{O} \hat{O}$ -1

·
:
-2

·
·
 $\hat{O} \hat{O} \hat{O}$ -

·
·
 \hat{O} -

·
·
 $\hat{O} \hat{O} \hat{O}$ -3

·
·
 $\hat{O} \hat{O}$ -4

·
:
 $\hat{O} \hat{O}$

·
:
-1

·
-2

·
-3

-4

-5

-6

-1

\hat{O}

β

:

: \hat{O}

-

\hat{O}

-

\hat{O}

-

-

\hat{O}

-

\hat{O}

\hat{O}

\hat{O}

\hat{O}

:

%2,5

: \hat{O}

•

:

•

\hat{O}

\hat{O}

\hat{O}

:

-

Ô Ô Ô
Ô Ô Ô Ô Ô
Ô . .

-

Ô
Ô Ô

-

Ô

:

Ô .()

:

-2

Ô :Ô Ô
Ô Ô
Ô
Ô Ô
Ô Ô

Ô Ô
Ô Ô Ô
Ô Ô

Ô
Ô
Ô Ô

. %10 %7

Ô Ô

2,5

:

-3

Ô

Ô Ô

Ô Ô

:

-4

Ô Ô

Ô . Ô

Ô Ô Ô

Ô

." "

Ô

." "

Ô

." "

Ô ." Ô

."

Ô

Ô

:

:

:

Ô Ô

Ô

Ô

%2

%13:%17

Ô Ô

Ô Ô Ô

Ô

Ô Ô

Ô Ô

Ô Ô

:

-5

Ô Ô

Ô Ô

Ô

:

Ô Ô

.

Ô Ô .

.

.

Ô

.

Ô .

.

.

.

%3) Ô Ô

.

Ô .(%17 . %7 . %5 .

Ô

.

:

Ô

.

Ô Ô

Ô

Ô

Ô Ô Ô

.

Ô Ô

Ô Ô

Ô Ô Ô Ô Ô

Ô Ô Ô

:

Ô Ô Ô

:

Ô

-

-

Ô Ô

-

-

Ô Ô

-

Ô Ô Ô

Ô Ô .

-

Ô Ô
Ô Ô Ô

Ô

Ô Ô Ô .

%100

Ô

:

-

-

-

Ô Ô

Ô

Ô Ô

Ô Ô

Ô

Ô

Ô Ô .

Ô Ô

Ô Ô

" "

Ô Ô

Ô Ô

Ô

Ô

Ô

ß

Ô Ô
Ô Ô Ô
Ô

Ô Ô

Ô

:

-1

Ô
Ô
Ô Ô
 Ô
Ô
Ô
Ô Ô

Ô Ô

-2

Ô Ô

Ô

Ô
Ô Ô
Ô

Ô Ô

.

.

Ô

Ô

.

Ô

.

Ô Ô

.

"

"

Ô

Ô

Ô

Ô

Ô

Ô

.

Ô

.

Ô

Ô

Ô

.

Ô

.

Ô

Ô Ô Ô Ô
Ô

Ô
Ô
Ô

:

:

:

-(1)
-(2)
-(3)

Ô
Ô

Ô

Ô Ô Ô

Ô

Ô Ô

:

•
•
•
•

Ô Ô Ô Ô Ô Ô
Ô
Ô

:

Ô Ô Ô
Ô

Ô Ô
Ô Ô Ô Ô Ô

Ô Ô Ô Ô Ô
Ô
Ô
Ô Ô Ô

.()

:

:

:

:

-

-1

-2

-3

-4

:

-

-1

-2

Ô

-3

Ô

Ô

Ô

Ô

Ô

:

Ô

Ô

Ô

-1

Ô

Ô

Ô

Ô

Ô

Ô

Ô

Ô

Ô

Ô

:

-2

Ô

Ô Ô Ô

Ô

: -3

Ô

Ô Ô Ô
Ô Ô

: -4

Ô . Ô Ô Ô
Ô Ô

Ô
Ô

:

Ô

:

Ô Ô
Ô ") ()
Ô) ()

."

.(

Ô

·() ·()

Ô Ô Ô
Ô Ô

Ô ()

:(04)

.1996

.1991 – 162 () :

ÔÔÔÔÔÔ	(%)	() /	(%)	()	
	37,9	125	24,6	1.634	
	.	1.811	32,0	9.886	ÔÔÔ
	79,9	76	19,5	607	
	35,5	246	52,1	4.345	
	74,0	238	32,8	9.190	
	63,0	140	20,6	4.697	
	28,7	164	31,6	30.580	
	94,0	1.560	.	.	
	35,5	1.173	14,4	4619	

:

%30-25

-1

Ô

-2

%90

-3

Ô Ô -4
Ô Ô

Ô -5
Ô Ô Ô Ô Ô Ô
Ô %70-45 %80-50
()

Ô -6
Ô Ô ()
Ô
Ô Ô

Ô Ô Ô -7

Ô
Ô -8

:
:

Ô Ô Ô
 Ô Ô
Ô
 Ô Ô

β

 .
Ô Ô
 Ô Ô
Ô
 .
 Ô Ô

Ô Ô
Ô Ô
 .

:

Ô

:

(1)

:

./
()

-
-
-
-
-
-

·
Ô Ô

:

·
Ô Ô Ô

·
)):
Ô ·

·
·
·
(2)((

)

·
Ô

·
(3)((

	.87	-		(1)
	1977	48	2	(2)
		-		(3)

.1975/03/12

Ô Ô Ô Ô

()

:

-

Ô

-

.

-

-

-

-

-

-

-

-

Ô Ô

Ô Ô Ô))

Ô ()

-

-

.((

Ô Ô .

:

Ô Ô

-

-

Ô Ô

Ô Ô

(1)

Ô

Ô

Ô Ô

Ô

(2)

Ô

Ô Ô

Ô

Ô

Ô Ô

Ô B

Ô

)

Ô

Ô

Ô

Ô

:

Ô

Ô

Ô

Ô

Ô

Ô

Ô

B

Ô Ô Ô

Ô

Ô Ô

.....

:()

-

Ô Ô

.

Ô Ô)

:

-

(

Ô

:

Ô Ô Ô ()

Ô Ô Ô Ô Ô :

Ô Ô . ()

.

Ô

.

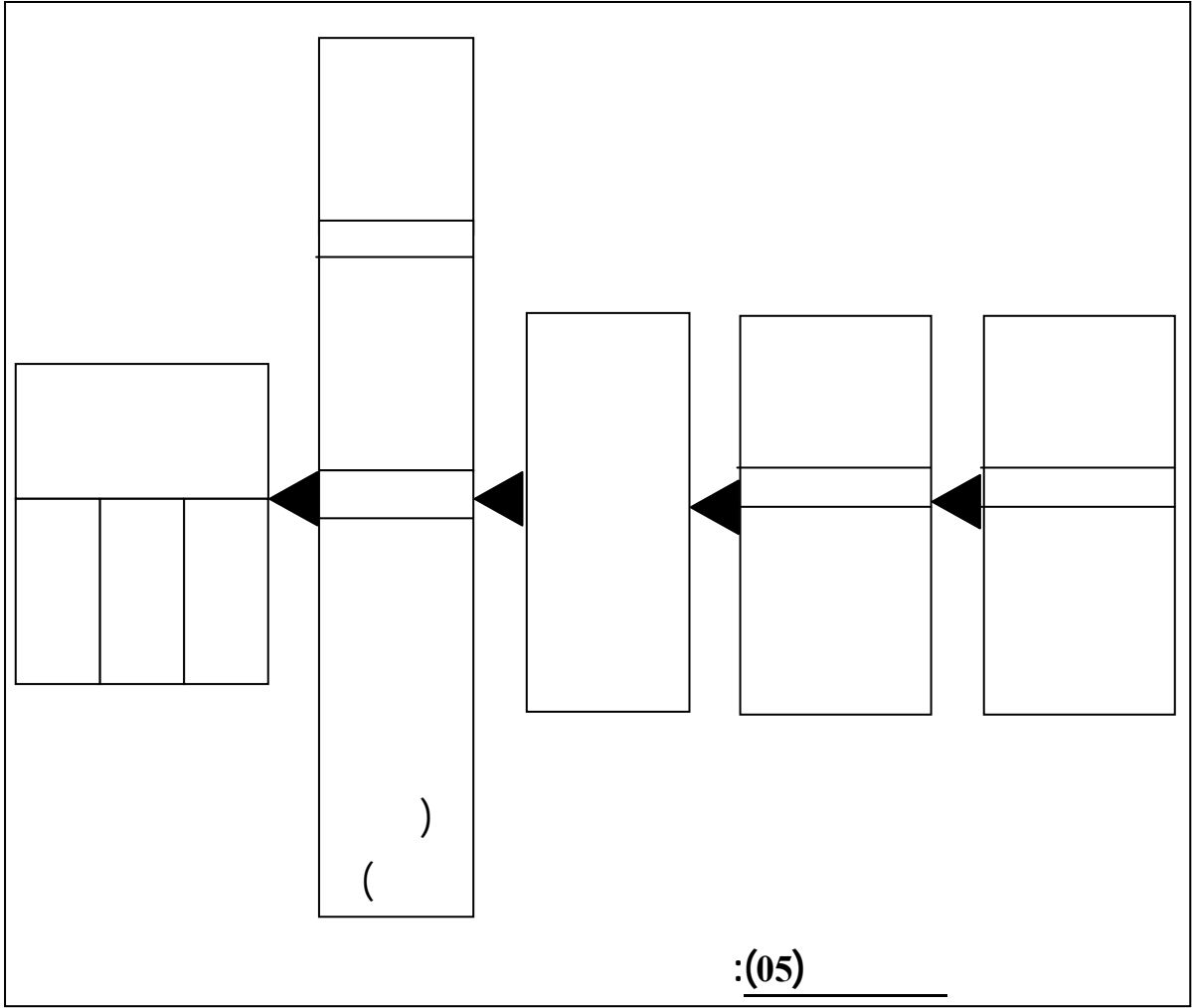
Ô .

.

Ô

.

Ô



.267 - - :

:

-1

-2

-3

.()

-4

-5

\hat{O}

\hat{O} \hat{O} \hat{O} \hat{O}
 \hat{O} \hat{O} \hat{O}

\hat{O}

\hat{O} \hat{O}

\hat{O}

(1)

:(

):

.B

-1

.()

-2

-3

-4

-5

-6

:

-1

\hat{O} \hat{O} \hat{O}

()

()

....

⁽¹⁾ Manual on economic development projects (New York :Unites Nations, 1958) Sales No E 58 11 G5.

: -2

Ô Ô

.
: Ô

Ô

)

.(

Ô

Ô

.()

:

:

Ô Ô Ô

Ô .

Ô

Ô

:

Ô

Ô

.

:

-5

-3

-4

-2

-

-

-

-

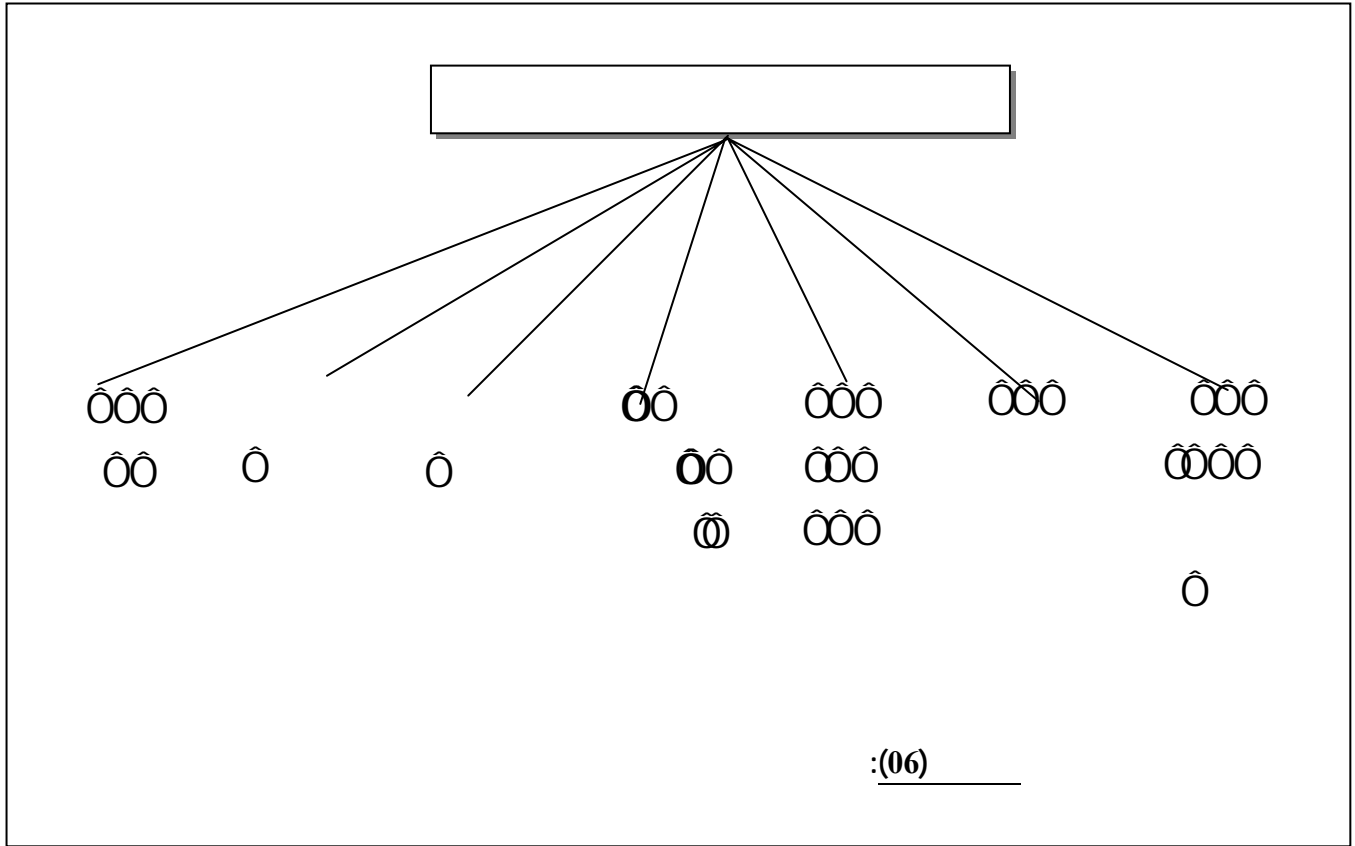
-

-

:

...

.



.291

:

:

0 0
 0 0

0 0

Ô Ô Ô

(1)

:

-1

-2

-3

-4

-5

-6

-7

:

Ô

Ô

: Ô

Ô

:

-1

Ô)

(

:

-2

.(... -)

:

:

-3

: (1957) ⁽¹⁾

Manual on economic development projects (New York :Unites Nations, 1958) Sales No E 58 11 G5

()

Organization for co-operation and development

.()

.1978

:

.USAID

-

Feasibility analysis procedures manual. (Washington D.C Unites States Agency for International Development, 1976).

:(1978)

Manual for the preparation if industrial feasibility studies, New York :Unites Nations, 1978) Sales No E 68 11 B5

Ô Ô

Ô Ô
Ô

. ...

Ô
Ô Ô

.

Ô Ô

Ô Ô Ô

.
.(

)

:

Ô
Ô Ô
Ô

Ô

Ô Ô Ô .

Ô

Ô
Ô

Ô Ô ((Ô)) (()) ((

Ô Ô Ô Ô Ô

Ô Ô Ô

()

Ô Ô Ô

Ô
Ô

Ô Ô

Ô Ô

Ô
Ô Ô Ô
Ô Ô

Ô

Ô

Ô Ô

...
Ô

Ô
:

:

-

-

-

: -

: -

: -

-

-

-

-

-

Ô

Ô

Ô

Ô

Ô

Ô

Ô

Ô

Ô

Ô

Ô

Ô

((

))

Ô

))

Ô

Ô

Ô

·((

:

·(

)

\hat{O} . () -
 \hat{O} \hat{O} : -
 \hat{O} .
 \hat{O} \hat{O} .
 \hat{O} (1) .
 \hat{O} \hat{O} \hat{O} . -
 \hat{O} . -
 \hat{O} . -
 \hat{O} . -
 \hat{O} .
 \hat{O} :
 \hat{O} : -
 \hat{O} . -
 \hat{O} . -
 \hat{O} . -

⁽¹⁾ Robert Shirely et al. Strategy and policy formulation A multi functional operation (New York: John Wiley and Sons: 1981) 2ⁿ ed .. P 145.

(1).

\hat{O} \hat{O}

:

.

.

.

.

.

\hat{O} \hat{O}

:

:

:

\hat{O} \hat{O}

.

:

:

:

\hat{O} \hat{O}

\hat{O}

.

.

(2).

(1)

.1976

."

"

(2)

:

:

-

Ô

Ô

.

.

1 Ô

:

1

1

Ô

Ô

Ô Ô

Ô Ô .

Ô 1

:

Ô Ô 1

1

:

1

1

Ô Ô ·((1))

((1))

1

1

Ô Ô Ô

.

.

.

-

Ô

.

: Ô · Ô

B

Ô Ô .

Ô ((Ô Ô))

.

.

.

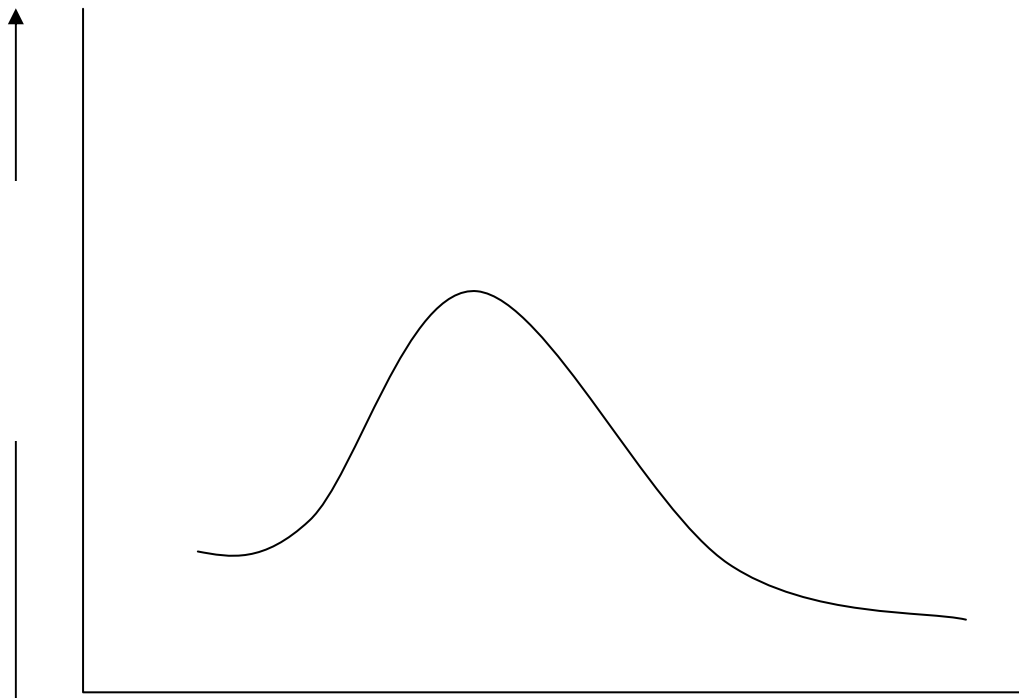
Ô

.

0

0 0 0

.()



.304

:

:(07)

0

-

Ô Ô Ô Ô Ô
Ô Ô
Ô
Ô

. .
.

:

Ô Ô

-
-

Ô
Ô Ô Ô
Ô .

.

)

.(

:

-

Ô
Ô Ô

" "

:

1

-1
-2
-3

1

1

:

Ô
(Ô)

.

Ô Ô Ô Ô

:

.()

.()

Ô Ô
Ô Ô Ô
Ô Ô

Ô Ô
Ô Ô Ô

Ô Ô

Ô

Ô
Ô
Ô Ô

Ô Ô
Ô

:

-

.

.

.

:

-

:

-

B

:

Ô

:

Ô Ô
Ô

Ô ()

()

Ô

:()

-

Ô Ô ()
(1)

Ô
Ô Ô Ô
Ô Ô Ô Ô Ô Ô

Ô

Ô

Ô

Ô

Ô

Ô

Ô

Ô

⋮

⋮

⋮

⋮

⋮

⋮

⋮

⋮

⋮

⋮

⋮

⋮

⋮

⋮

⋮

⋮

⋮

⋮

⋮

⋮

⋮

⋮

⋮

⋮

⋮

⋮

⋮

⋮

:()

-

:

-

-

-

Ô

" "

Ô

(1).

-

-

-

Ô

-

-

-

-

-

-

Ô

Ô

Ô

Ô

Ô

Ô

⁽¹⁾Manual on economic development projects (New York :Unites Nations, 1958) Sales No E 58 11 G5.

Ô Ô
Ô

: -

:

Ô ()
Ô Ô Ô Ô)

(...

Ô Ô

:Ô

▪
▪
▪
▪
▪
/ / ▪
▪
▪
/ / / ▪
▪

Ô Ô

Ô

:()

-

Ô

:

Ô

.

:

-

.

-

.

:

-

.

:

-

.

-

.

-

. ...

Ô Ô Ô

.

.

:

Ô

.

.

Ô Ô

Ô / . /

Ô Ô

.

Ô Ô Ô

.

Ô Ô

.

.

Ô

:
:

Ô Ô Ô
Ô Ô Ô Ô

.
.
.

Ô

: (

.
.

: (

Ô
Ô

: (Ô

Ô Ô Ô
Ô

: -(

:

.() -

. -

. -

. -

.() -

. / -

. :

:

.

Ô

.

Ô

.

Ô

.

Ô

.

Ô

Ô

.

.

β

.

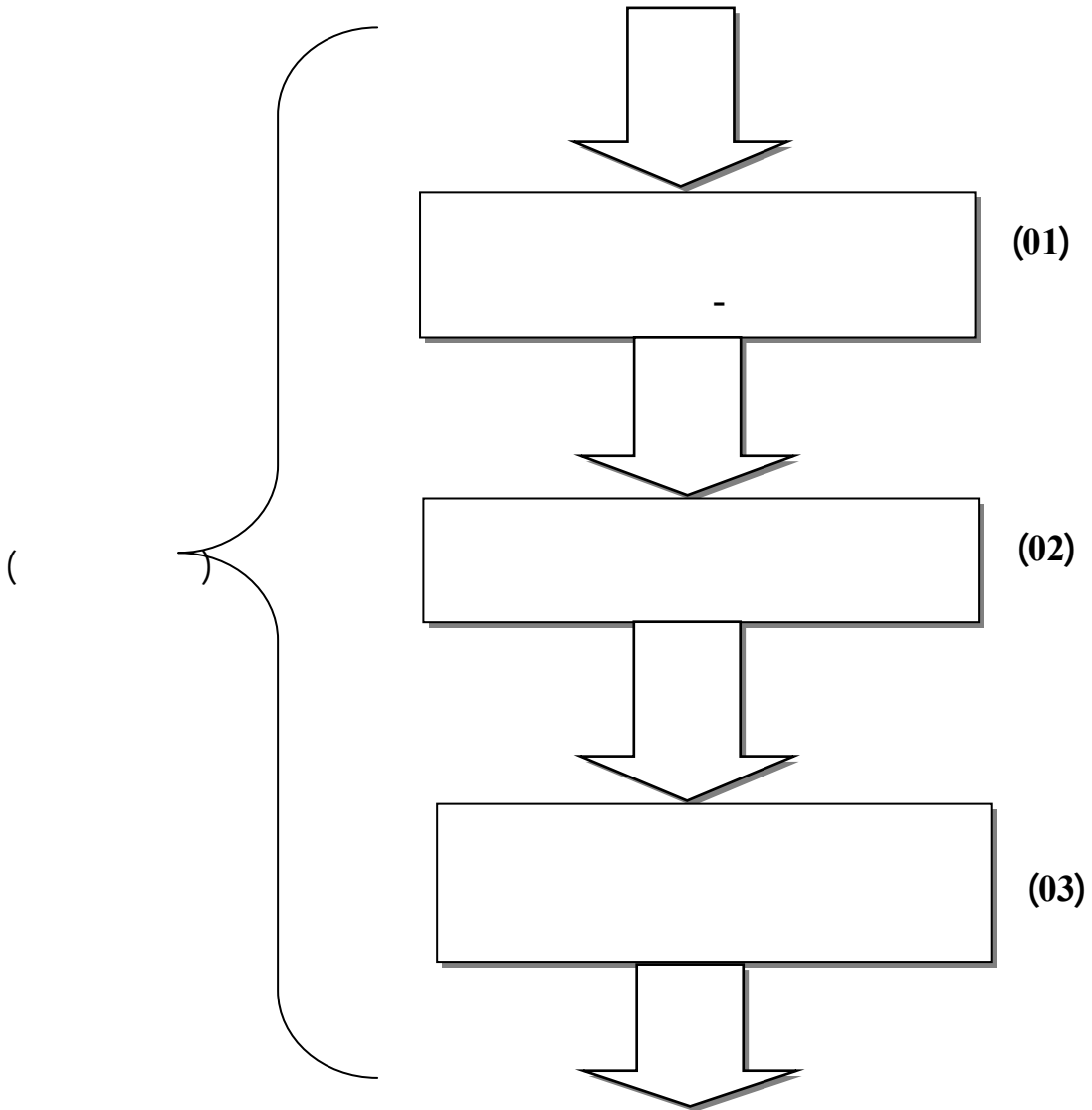
:(

)

:

Ô

:



() () :08
 .319 :

Ô : -

Ô Ô Ô Ô : -

Ô Ô : -

Ô Ô " " " " : -

Ô

Ô Ô

Ô Ô

Ô Ô

Ô

Ô Ô

Ô

Ô Ô :

Ô

Ô Ô Ô Ô

Ô

Ô Ô .

Ô Ô

Ô Ô

Ô
Ô :

Ô . Ô
Ô
Ô Ô

Ô

Ô Ô)

()

.(...

Ô Ô
Ô
Ô Ô

Ô ()

()

: \hat{O} \hat{O} \hat{O} ()
 \hat{O} .

\hat{O} \hat{O} .
 \hat{O} ()
 \hat{O}

\hat{O} \hat{O} :

\hat{O} \hat{O} .

:" "

: -

\hat{O} .

\hat{O} .

■
■
■
■
■
■
■
■
■

\hat{O} \hat{O} \hat{O} .

.()

Ô Ô

Ô

Ô

Ô

Ô

Ô

Ô

Ô

Ô

Ô

Ô

■

■

■

■

-

■

■

■

■

■

■

-

:

:

Ô 1970 Ô
Ô

. 1976

()

:

:

:

Ô Ô

Ô Ô Ô

:

Ô Ô

:

.

-

-

-Ô

-

:

:

Ô

Ô

Ô 36	Ô 103	288	2001
	()	52	97
20.93 Ô		29.4	22.83
		.ñ5.53	2000

:

Ô Ô

Ô	10	5
Ô	Ô	Ô

26	6
· % 9 -8	

497

16

47

:

Ô	Ô
Ô	

10 5

36

6

.% 9 -8

:

-

-

:
:

Ô

.

.

Ô Ô
Ô Ô Ô Ô

.

Ô
Ô Ô

.

Ô Ô 250.000

.

Ô Ô
Ô
Ô Ô

.

.

1050 47 2000
5.76 17 19

28

28
7.572

:

Ô " "

26,99 Ô
Ô Ô

2.420

2.420

:

:

Ô Ô Ô
Ô Ô

()

:

Ô Ô · 1977
Ô
·
Ô

40 2001

2001

16

42

2000

6

Ô (

28

87)

115

Ô ã29

210 · 2001

· 1999 · 1998

· 2000

2000 – 1983

:(05)

	()		
50.519.960	43.608.000	4	1983
155.815.240	127.440.830	9	1984
338.087.047	262.360.101	13	1985
456.992.800	350.062.522	18	1986
453.440.000	456.992.800	14	1987
400.300.000	453.300.000	12	1988
519.500.000	400.300.000	11	1989
704.422.217	519.500.000	14	1990
655.400.000	704.422.217	13	1991
620.383.300	655.400.000	14	1992
536.340.750	620.383.300	12	1993
589.000.000	536.340.750	13	1994
600.000.000	459.737.259	15	1995
163.250.000	129.390.771	11	1996
155.815.000	127.440.000	14	1997
519.500.000	400.300.000	12	1998
453.440.000	456.992.800	14	1999
655.400.000	704.422.217	17	2000
8.027.606.314	7.408.393.567	/	

. 2001

:

.(2 1)

Ô

Ô Ô

: (06)

.() . 2000- 1983

(%)			
55.38	27.97	50.52	1983
63.66	99.10	155.82	1984
79.42	268.51	338.09	1985
81.30	371.09	456.99	1986
75.56	342.64	453.44	1987
79.03	316.30	400.30	1988
82.87	430.50	519.50	1989
25.25	530.05	704.42	1990
94.68	555.00	655.40	1991
88.07	546.39	620.38	1992
88.07	416.39	536.34	1993
88.71	522.50	589.00	1994
84.82	508.90	600.00	1995
85.00	692.92	784.92	1996
87.03	708	800.00	1997
89.42	877.84	969.84	1998
91.05	958	1050.00	1999
95.7	1142.92	1234.92	2000
83.52	9.315.02	10.919.88	

. 2001

:

()

:

Ô Ô

(1994) Ô 1407

Ô

Ô

60 6

Ô Ô 36

24

60 Ô

(20)

(201)

(151,5)

(200) Ô

Ô

(150)

Ô %40 30

Ô Ô Ô

3

% 80

Ô Ô 83.3 Ô 67 2000

103

:

1994

Ô Ô Ô

21

65,5

Ô

Ô

720

Ô Ô 1050 Ô 47 · 2000

Ô

Ô Ô

()

:(07)

	-18		-01
	-19		-02
	-20		-03
	-21		-04
	-22		-05
	-23		-06
	-24		-07
	-25		-08
	-26		-09
	-27		-10
	-28		-11
	-29		-12
	-30		-13
	-31		-14
	-32		-15
	-33		16
			-17

.2001

:

:

·
Ô Ô
Ô Ô

(8/2)(1)

%81

10919

2000

1983

Ô Ô
·2000 1234.92 1983 50,52

Ô 9.315 2000-1983
Ô) Ô %83.52
.(

:

-1

Ô Ô

Ô

Ô Ô

-2

Ô

-3

. 24-9

-4

Ô

(Ô

60-6)

Ô

-5

Ô Ô Ô

Ô Ô Ô

Ô Ô

()

Ô Ô

2000

7.56

7.01

Ô Ô

Ô

()

.(1987 /) Ô 1408

(1)

:
 (:
 7 2
 .(1)
 :
 (:
 (:
 (Ô :
 - (

:() : (08)

الترتيب	السلع الرئيسية	1998	1999	2000
1	حيوانات حية ومنتجات حيوانية	5.107	5.312	5.675
2	منتجات نباتية	6.868	7.637	8.278
3	شحوم ودهون وشموع حيوانية ونباتية	0.880	0.927	0.784
4	منتجات صناعية الأغذية ، مشروبات ، خل ، تبغ	4.761	4.191	5.531
5	منتجات معدنية	1.055	1.274	1.062
6	منتجات الصناعة الكيماوية و المرتبطة بها	9.249	9.496	9.512
7	لدائن ، إثيرات ، استرات السليولوز ، مطاط	3.753	3.488	4.130
8	جلود ، حقائب ، الحرير ، مصنوعات المصارين	0.381	0.381	0.394
9	خشب ومصنوعاته ، فلين ومصنوعاته ، حصر وسلال	17.434	1.259	1.444
10	صناعة الورق والموارد المستعملة فيه	4.305	2.087	2.356
11	مواد نسجية ومصنوعات هذه المواد	7.464	6.494	6.674
12	أحذية، أغطية رأس، شماسي، أزهار صناعية	1.082	0.935	0.899
13	مصنوعات من حجر وإسمنت وخزف وزجاج	1.460	1.392	1.931
14	لؤلؤ أحجار كريمة، حلي، معادن ثمينة	2.263	5.113	4.575
15	معادن عادية ومصنوعاتها	10.743	8.808	8.895
16	آلات وأجهزة معدات كهربائية وأجزاءها	22.486	25.187	24.982
17	معدات نقل	20.705	15.201	19.996
18	أجهزة إذاعية طبية دقيقة، ساعات، أدوات موسيقية	2.950	3.102	0.048
19	أسلحة وذخائر وأجزاءها	0.987	0.636	0.788
20	أصناف مصنوعة منوعة غير مذكورة	2.133	1.929	2.260
21	تحف فنية، قطع للمجموعات وقطع أثرية	0.330	0.127	0.023
	المجموع	130.396	104.976	110.440

.2001 :

· \hat{O} \hat{O} ·

2000

(07)

· 2000- 1998

: - (\hat{O})

: -

\hat{O}

:

(1

()

(2

\hat{O} \hat{O}
 \hat{O}

·

:

-

:

\hat{O}

-1

\hat{O}

-2

\hat{O}

-3

()

-4

\hat{O} \hat{O}

()

Ô

Ô

(09)

ÔÔ

		ÔÔÔ	.
5	9		01
15	12		02
18	15		03
18	12	.	04
18	12		05
24	12		06

: -

24-9

Ô Ô

Ô Ô Ô Ô

: -

Ô

%15

Ô

%7,225

·1995

Ô

Ô

Ô

Ô

Ô

Ô

(

)

Ô

Ô

Ô

Ô

·

:

-

Ô
Ô Ô Ô
Ô Ô Ô Ô
Ô

: -

Ô
Ô

: -

Ô

:

-
(

Ô Ô
Ô Ô Ô

Ô Ô

()

Ô
Ô Ô

·()

Ô Ô

()

: -

Ô

Ô Ô

:

Ô

Ô

(

)

Ô

Ô

-Ô

:

Ô

:

Ô

Ô

:

Ô

Ô

Ô

Ô

Ô

Ô

()

()

Ô Ô

Ô Ô

12

12

18

18 15

15

β · 24

42

33

30

24

18

Ô Ô Ô

:

(10)

()	()	()
18	9	9
24	12	12
30	15	15
33	15	18
42	18	24

.2001

:

: -

Ô

Ô Ô

()

Ô

Ô)

Ô Ô

(

Ô Ô

Ô
) Ô Ô

Ô Ô

Ô

Ô Ô
Ô Ô Ô Ô

Ô

Ô

Ô

Ô Ô
B

Ô

Ô Ô

Ô Ô

(
:
-

()

()

()

()

()

)

(

Ô

Ô Ô

Ô

Ô

Ô Ô

Ô Ô
Ô

Ô
Ô

(22)

Ô ÔÔ 1406/4 -

β

\hat{O}
 \hat{O} \hat{O}
 \hat{O} . : -1

\hat{O}
 \hat{O} \hat{O} . : -2
60 6

\hat{O} \hat{O} \hat{O} . : -3
 \hat{O} (1,5) -
 \hat{O}

(150) -
 β . : -4

\hat{O} . : -
-
-

Ô Ô .
 Ô .
 Ô Ô .

:1996 () (11)

2000	1999	1998		
58.832	37.185	23.695		1
31.273	28.496	21.668		2
31.273	20.429	13.886		3
12.823	8.175	6.083		4
14.632	11.107	8.697		5
5.630	2.352	1.231		6
7742	4485	3470		7
11.592	7.845	6.043		8
5886	4710	4912		9
6.971	4.428	4.908		10
10.910	7.469	5.456		11
7.158	5.560	4.387		12
5.013	3.388	3.050		13
4.071	3.318	2.280		14
3.578	2.100	1.607		15
4.766	2.562	1.520		16
4.023	2.828	2.020		17
3.964	2.321	2.127		18
642	647	768		19
3.248	1.944	2.320		20

.2001

:

: -6

Ô
Ô Ô

: -7

Ô

Ô Ô (%40)
Ô Ô ()

Ô

Ô Ô . ()
Ô Ô .

Ô Ô Ô

: -8

Ô Ô
Ô
Ô Ô

.() () (%40)

: -9

. 20-6

() 24 :

. 36 :

. 60 :

: -10

Ô ()

Ô Ô

%40 30

3

%80

.

4

Ô Ô

.

: -11

Ô .

Ô

Ô Ô

:

.()

-1

Ô Ô

-2

Ô

Ô Ô

: -12

Ô

: Ô -13

Ô Ô

				:	
	:				-1
Ô	Ô	Ô			-
Ô					-
Ô					-
Ô					-2
Ô					-3
Ô				:	-1
					-2
				:	-1
Ô					
					-2
					-
					-1
			:		-2
Ô	Ô	Ô			
Ô	Ô				

Ô Ô

. / -3
:() :

Ô -1
-2

. -3

. -4

. -5

Ô -6

Ô -7

Ô -8

. -9

: -10

Ô -

-

Ô Ô

. -

.() -

Ô Ô -

(2)

..... : $\hat{\theta} \hat{\theta}$ $\hat{\theta} \hat{\theta}$

..... : $\hat{\theta} \hat{\theta}$

..... : -

$\hat{\theta}$ () $\hat{\theta} \hat{\theta} \hat{\theta}$ () $\hat{\theta} \hat{\theta} \hat{\theta}$ () $\hat{\theta} \hat{\theta} \hat{\theta}$

:

: -1

. \leftarrow

. \leftarrow

. \leftarrow

.(... $\hat{\theta}$ ) \leftarrow

. \leftarrow

.() \leftarrow

: -2

: -3

. \leftarrow

. \leftarrow

. \leftarrow

.(... $\hat{\theta}$ ) \leftarrow

. \leftarrow

.() \leftarrow

: -4

. \leftarrow

. \leftarrow

$\hat{\theta}$ $\hat{\theta}$ $\hat{\theta}$) \leftarrow

.(

: -5

. / <

. <

. <

.() () .() <

. <

. <

Ô <

Ô Ô

.

. -6

. -7

)% () -8

.(

Ô Ô () -9

.

.() -10

. -11

.() -

. -12

. -13

ÔÔÔ Ô ÔÔÔ

.1996

:

Ô :

Ô Ô
Ô
Ô

Ô
Ô Ô Ô

Ô

Ô

« »

65,5

22

13

« »

Ô Ô
Ô

Ô
Ô Ô

-Ô

0

)

(

(

(

/

)

0

0

/

0

0

0

0

0

0

0

0

(

)

0

0

0

/ () ()

()

.

.

-

:

· 1977 (48)

·1981 142

.1979

70

100

500

2.6

β

β

:

:

:

:

-

Ô : -
à 1977

· 1978 ·
10 100
· 58.5 10
· 887

· : -
1981 27
10 ·
100
· 1.2 1988/12/21
22 ·

() :
· 1982 : -

· 1982 ·
300 30 ·
100

· : -Ô
1985 23

Ô Ô

· Ô		· 1985	
	· 359	· 1988	
		(5)	
		:	-
	· 1981 14		
	1550	· 1983 22	
		1988/09/30	
	· 1984	:	-
.1988	12		1.860
	·1984	:	:
	6.531 1988		2
1984		:	-
1988/09/30			1.907,5
			6
			:

β β

Ô
Ô

: : -
:

.
.
.

.

.

: -

.

:

-
-
-

.

.

.

·(- -)

.

: ∞ -

: -

)

() (

: -

()

.()

2000-1999

2000

:(12)

()		
2000	1999	
471.3	572.00	
9127.19	8749.63	
787.00	7545.3	
7600.00	7124.7	
0.764	0.707	
230.17	230.103	
376.00	854.4	
24.64	21.72	
494.94	295.26	
32.2	29.3	
24.17	22.01	()
32.231	29.34	

.2001

:

. 2000

()

			:	:
			:	
	471,38	2000		
	100,62	99		471,38
2000	376,2			
		68,8		
		26,3		
				7870
199,48	Ô	494,74		
				1999
.2000	376			
7600,5	2000	475,8		100
				%6,26
	7870			
%86,22		%4		324,7
378,6	.1999	8749,6		9137,2
				%4,2
				:
				-
				2000-1999
		2000		-

:(13)

%2000	%1999		%2000	%1999	
87,44	83,83		4,70	10,68	
10,01	13,62		95,00	89,05	
2.55	2.55		0.30	0.27	
100	100		100	100	

.2001

:

:

:

%95 2000

%4,70 %10,68

:

%87,44

% 13,62

)

%10,01

.2000

324

. 1999

1426

1444

2000

:

: (14)

. 2000					
%			%		
97.15	7870		4.00	376	
			94.00	7600	
2.85	230.175		0.30	27	
100	8100.17		98.30	8003	
			1.70	764.37	
			1.70	764.37	
100	8100.17		100	8 767.37	

2001

:

2000

-

8767.37

%94.00

%4.00

%97.15

:

Ô .

Ô Ô .

: (15)

% 2000	% 1999	
10.05	9.92	/ (1)
8.37	8.08	/
9.71	9.37	
8.73	8.95	(2) /

.2001

:

:

7851.62 1999

8174.80

-

-

: (16)

% 2000	% 1999	
86.22	86.23	/
98.66	94.56	/

. 2001

:

: (17)

% 2000	% 1999	
11.12	11.12	/ /
0.35	0.33	/

. 2001 , :
, 2000

2000 -

:

()

()

Ô

Ô

Ô

Ô

Ô

Ô

Ô

Ô

Ô

.1996

1.5

3.56

%64

0 0
 0 0
 0 0
 0
 (660) (8300)
 (575)
 0 0 0 64

0 0
 150 0

.1996

0 0 0 1800

237.3

: (18)

3.4	16.9	5.3	7.9	26.3	16.7	5.7	17.8	(%)

.1998 :

0 0
 300 0 0

1992

. 0

4.3

.%30

Ô

Ô

694.3

-

:

.1991

1.2

1

Ô

Ô

Ô

676

33

66.1

. (19)

:(19)

33	5	7	2	5	11	3	
66.1	3.2	23.6	3.4	10.1	18.4	7.4	

.1998

:

Ô

Ô

Ô

:

0 0 .()
 .() .()
 0
 0 0 .
 . 24
 0 : 1990
 0 0 1500
 . 1250
 0 . 22
 0 0 0 50
 .(20)

00	00	00	00	00
22	02	03	07	10

.1998 . :
 0 0 0 0

.(21)

0	00	00	00			
22	05	04	01	03	05	04

.1998 . :

:
 0 3.8 0 1996

0

0 0

Ô Ô

Ô Ô Ô

.

:

Ô Ô :

Ô Ô Ô

.

:

1.4

26

436

255

Ô Ô .

.%37.6

Ô

.

Ô : Ô Ô

:

Ô (360 - 180 - 90)

Ô Ô "

"

.

.

.

Ô

Ô

Ô

Ô

Ô

Ô

Ô

Ô

Ô

Ô

Ô

Ô 1401

16

387

1997

3.7

Ô 365

Ô

Ô Ô

125

1993

Ô

1.6

1996 – 1994

Ô 1408

-1

50

60

Ô

Ô Ô .
3500

Ô Ô Ô : -2

: -3

Ô Ô .
Ô Ô Ô
Ô

Ô Ô
Ô Ô Ô

Ô

Ô Ô
Ô
Ô Ô
Ô Ô

الفصل الثالث: البنك الإسلامي الأردني

:
:
:

· 1978

Ô

· 2000/08/01

(40)

2001

(52)

997.000

(1)

:

Ô

Ô

:

:

Ô

Ô

Ô

Ô

Ô

(1)

\hat{O} \hat{O} \hat{O} .
 \hat{O} \hat{O}
 \hat{O} .

(872)

(2)

\hat{O} .

1979/09/22

Ô

Ô

(12)

(52) 2000

Ô

Ô

1377

Ô

(Visa Card) (Master Card)

Ô

(Visa Electron)

Ô

(53)

Ô

· 1994

(E-Banking)

(1.077)

Ô

16

· 1986

9.8

Ô

Ô

Ô

Ô

Ô

Ô

Ô

Ô Ô

.

:

:

Ô

.

:

:

Ô

.

:

Ô

Ô

·(22)

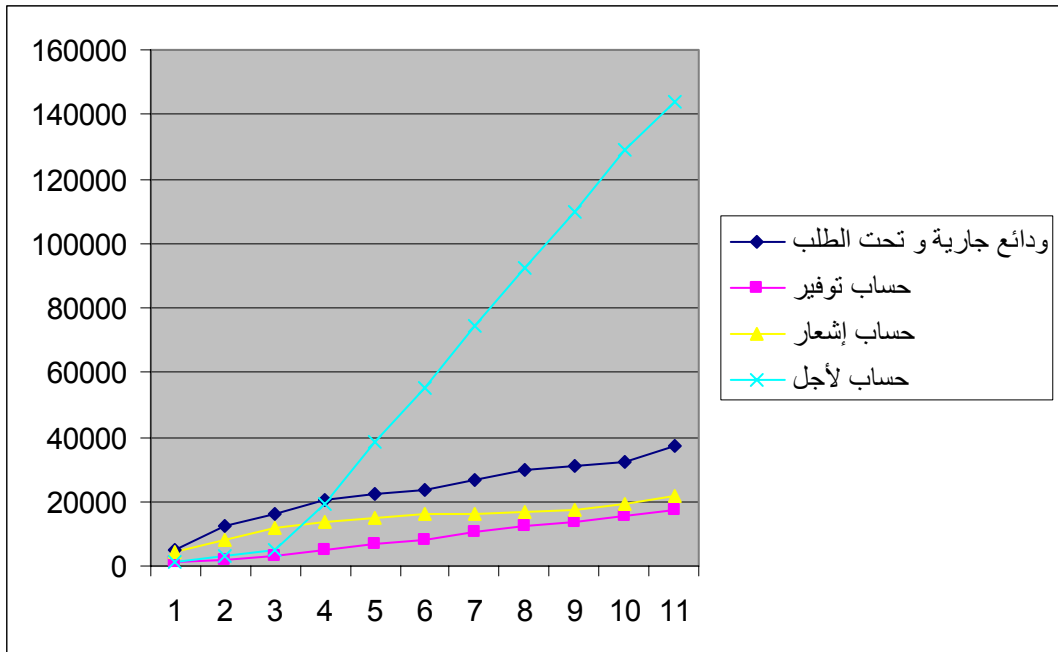
·⁽¹⁾ (23)

(1) () : (22)

السنة	ودائع جارية و تحت الطلب	ح توفير	ح اشعار	ح لأجل	المجموع
1990	4.848	1.097	4.099	1.098	11.142
1991	12.213	1.864	8.024	3.233	25.334
1992	16.382	3.268	11.530	4.654	35.834
1993	20.728	4.902	13.485	19.459	58.574
1994	22.298	6.826	15.033	38.712	82.869
1995	23.746	8.060	15.875	55.183	102.864
1996	26.641	10.287	16.334	74.352	127.614
1997	29.536	12.514	16.811	93.521	152.382
1998	30.985	13.748	17.635	109.992	172.360
1999	32.555	15.672	19.480	129.245	196.952
2000	36.901	17.306	21.435	144.050	219.692

(22) (01)

(2)



2000 1990

(12.709)

ñ90

(3.632)

(2.088)

ñ70

.ñ90

(1.531)

ñ50

.(23)

(1)

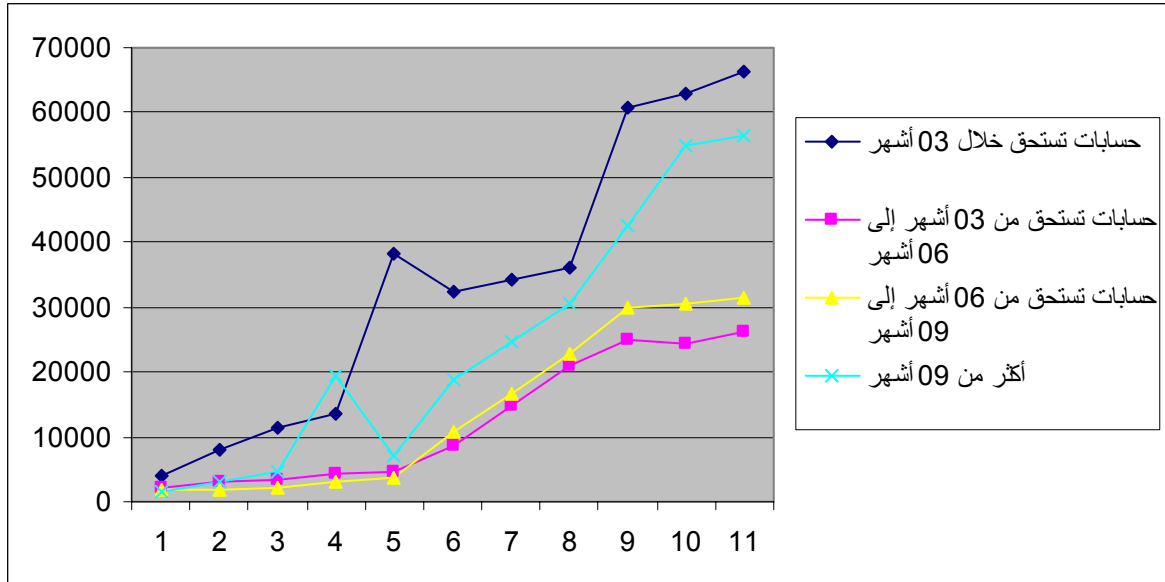
:(23)

السنة	حسابات تستحق خلال 03 أشهر	حسابات تستحق من 03 أشهر الى 06 أشهر	حسابات تستحق من 06 أشهر الى 09 أشهر	أكثر من 09 أشهر
1990	4.99	2.120	1.810	1.598
1991	8.024	2.930	1.910	3.233
1992	11.530	3.270	2.150	4.654
1993	13.485	4.180	3.160	19.452
1994	38.299	4.721	3.698	6.987
1995	32.526	8.746	10.887	18.899
1996	34.297	14.810	16.801	24.777
1997	36.068	20.874	22.715	30.655
1998	60.882	24.899	29.904	42.567
1999	62.837	25.440	30.442	55.032
2000	66.343	26.188	31.452	56.453

(23)

(02)

(2)



.2000

(1) · (2)

·ñ36.76 2000 1990

·ñ14.51

·ñ17.43

9 6

·ñ31.94

·ñ4.82

·ñ26.46

·ñ31.28

ñ36.76

ñ31.94

ñ31.28

2000 1990

ñ68.70

·(24)

ñ31.3

:

:

∴

∴

·()

(24)

·⁽¹⁾ 2000 1990

(1) ()

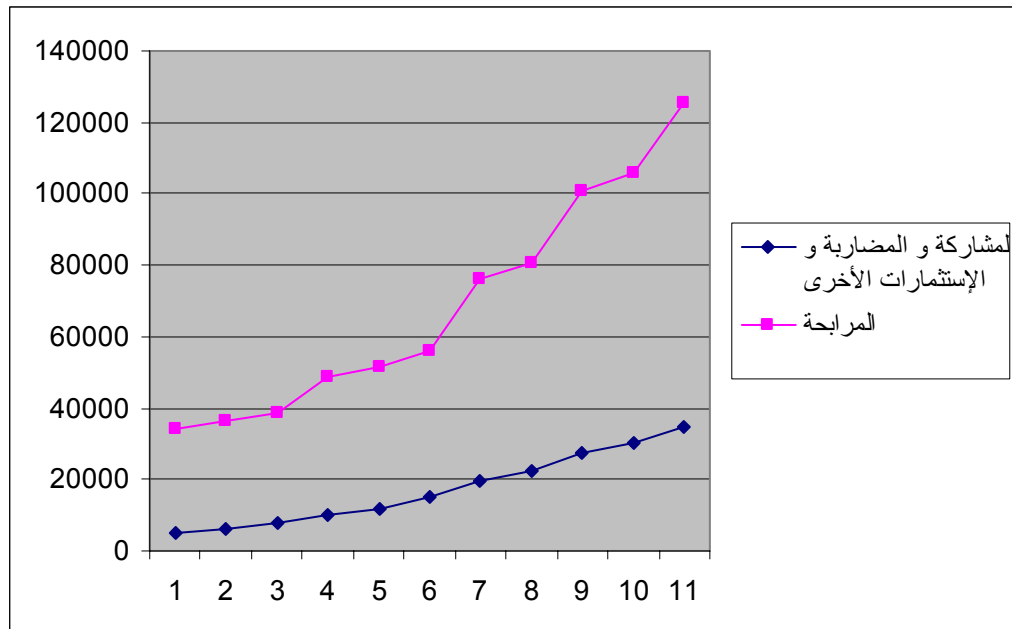
:(24)

السنة	المشاركة و المضاربة و الإستثمارات الأخرى	المربحة	المجموع	نسبة المربحة الى المجموع
1990	4.796	33.993	38.789	%87.63
1991	6.355	36.434	42.789	%85.14
1992	7.914	38.875	46.789	%83.09
1993	10.205	48.808	59.013	%82.70
1994	11.764	51.249	63.013	%81.33
1995	14.882	56.132	71.014	%79.04
1996	19.464	75.998	95.462	%79.61
1997	22.582	80.881	103.463	%78.17
1998	27.164	100.697	127.861	%78.75
1999	30.282	105.580	135.862	%77.71
2000	34.864	125.446	160.310	%78.25

(24)

(03)

(2)



.2000

(2)·(1)

	2000	1990	
	ñ 12.12		ñ 15.80
(23)		ñ 79.85	
			ñ 68.70
			ñ 20.14
ñ 31.28 (23)			
		ñ 20.14	
ñ 100			(24) (23)
			:
			:
			-
			-
			-
			:
			-
			-

-

.

-

()

-

.

.

-

.

-

.

.

-

.

.

-

:

:

.

-

.

-

.

.

-

.

.

-

.

-

.

"56"

(Jonet)

ñ 10.8

· 2000

(38.5)

ñ 9.3

(853.2) 2000

)

(531.9)

(737) (

(1):

2000

⋮

(1)

⋮

⋮

(2)

-

-

⋮

-

-

-

-

(2)·(1)

.34

1962/12/13

144/62

(1)

14

1967/05/14

(2)

5

20

1967/10/01 204/67

-

47

⁽¹⁾ 1983

50

-

1985/04/30 85/85

)

.(

9

⁽²⁾

-

15

1967

14

3

:

...

-

.(

)

-

-

.132.135 . 1996 .

(2)-(1)

(1)

1982/03/19 82/206

(2)

1963/09/07

(3)

1963/06/09 197/63

(4)

1963/12/12

(5)

1964 10

(2),(3),(4),(5), B.AMMOUR, le systeme Bancaire Algerien « texte et realite » 2eme edition DAHLEB 2001 P 50,51,53,54.

-
-
-
-2

1992

: (25)

.2000

(%)					
25.27	71413562.44	-	71413562.44	-	1992
10.35	65849730.28	-	65849730.28	-	1993
40.7	652983920.04	-	6156206256	591412857.48	1994
5.9	96169951.87	50.000000	7976228.81	38193723.96	1995
9.4	239180085.50	25.000000	1329726.17	212850395.46	1996
2.4	116747290	25.000000	1329726	90417564	1997
1.27	895031169	33256050	1329726	549173	1998
0.85	63623601	62284375	1329726	9500	1999
0.01	1339226	-	1329726	9500	2000

:

:(26)

(%)		(%)		
-	-	10.54	2344281.89	1993
97.5	921.080.03	53	94456589.92	1994
-10.33	-86.124.929.22	5.61	8331660.70	1995
-3.05	-246689.06	32.95	8084971.64	1996
-	-	-	-	1997
-	-	2.2	1000000	1998
52.38	11000.000	4.48	21000000	1999

(25)

. :

: (26)

-

%25.27

94.93 · 1992

%40.70 1994

%10.35

1994

.

.

-

50

1995

1999

1995

1997 1996

25

1997 1996

·1996

1997

(26)

(27)

(%)					
71.81	202966123.60	-	-	202966123.60	1992
79	502173963	-	-	502173963	1993
49.5	797504804.6	-	-	794504804.6	1994
71.4	1162997353.63	-	-	1162997353.63	1995
44.3	1119227544	-	37488634.08	1081738910.69	1996
28.1	1376363934	-	31136469	1345227565	1997
11.15	784951959	-	9628039	775323920	1998
81	6041956129	-	331143	6041624986	1999
91.56	7220929949	-	1726527153	5494102795	2000

:

(27)

1994 1992 1993 1995 1992
1995

·1996·1997·1998

6041 2000 1999 % 91.56 %81
.2000 . 7220 1999

:(28)

.2000 1992

(%)		(%)		
-	-	-	-	1992
-	-	85.23	18964139.38	1993
76	59919306.15	44.12	78883445.53	1994
2.8	2293547.82	54.74	81176993.35	1995
2.7	2326259.44	34.03	83503252.79	1996
21.67	23105293.21	29.64	106608546	1997
97.37	-52595014	14.54	54013532	1998
63.02	92062370	36.85	146075902	1999
70.07	342101312	88.44	488177214	2000

:

1993

(28)

1998

1997

(%97.37) 1998

1999

1999

% 70.07

2000

% 63.02

%.88.48

2000

%36.85

:

-

-

2000 1999

-

:

;(1)

: -1

: -2

1956 : -3

: -4

: -5

:

;(2)

-1

-2

-3

-4

-5

.%6

;(3)

1986

-

(3)-(2)-(1)

-

-

:

1963 1956

1996-1969

1974 .
153 1970/12/22
(1) 1974 925 1969 69

:

(2) 1982 24

1973

(2)·(1)

:
:

:

-1
-2
-3
-4

:

:

:

1985

(%)

:(29)

.2000

ÔÔÔÔÔÔ	
88.3	
72	
98	
93.7	

.2001 .

:

:(30)

.2000 1985

ôôôôôô	
3	
50.8	
3.2	

.

.

:

-1

.

.

.

-2

.

.

.

:

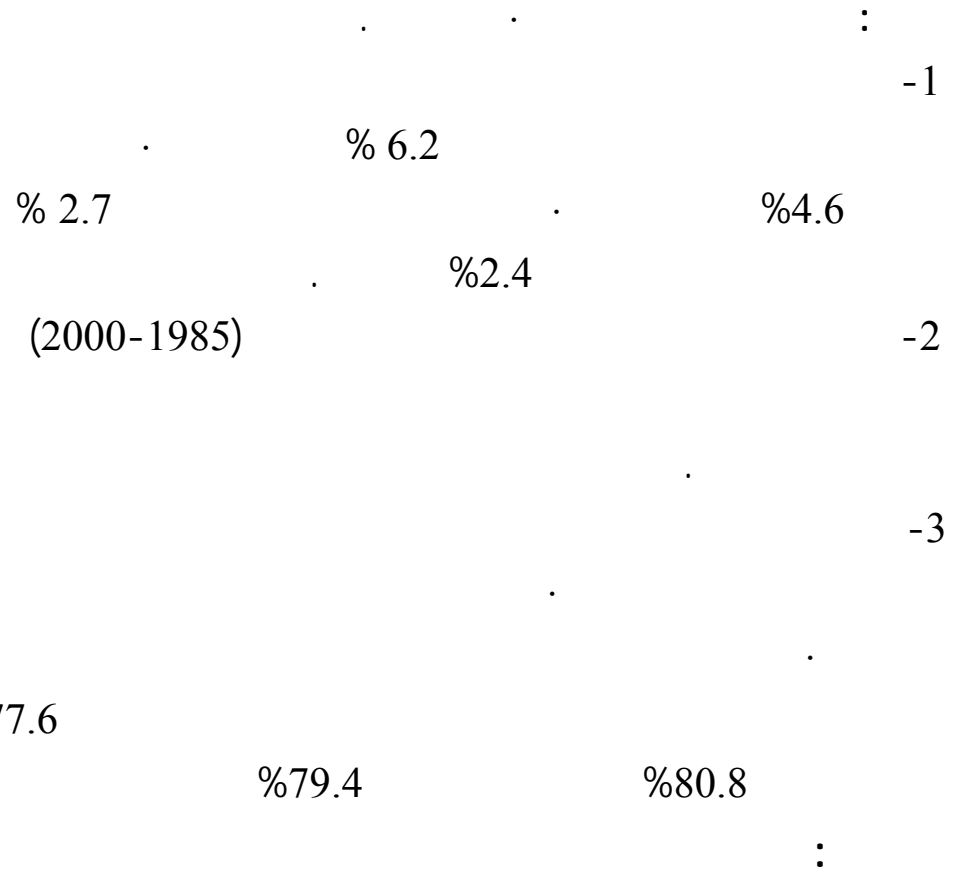
.

.2000

1985

:(31)

0000000000	0
4.6	
2.7	
2.4	
6.2	



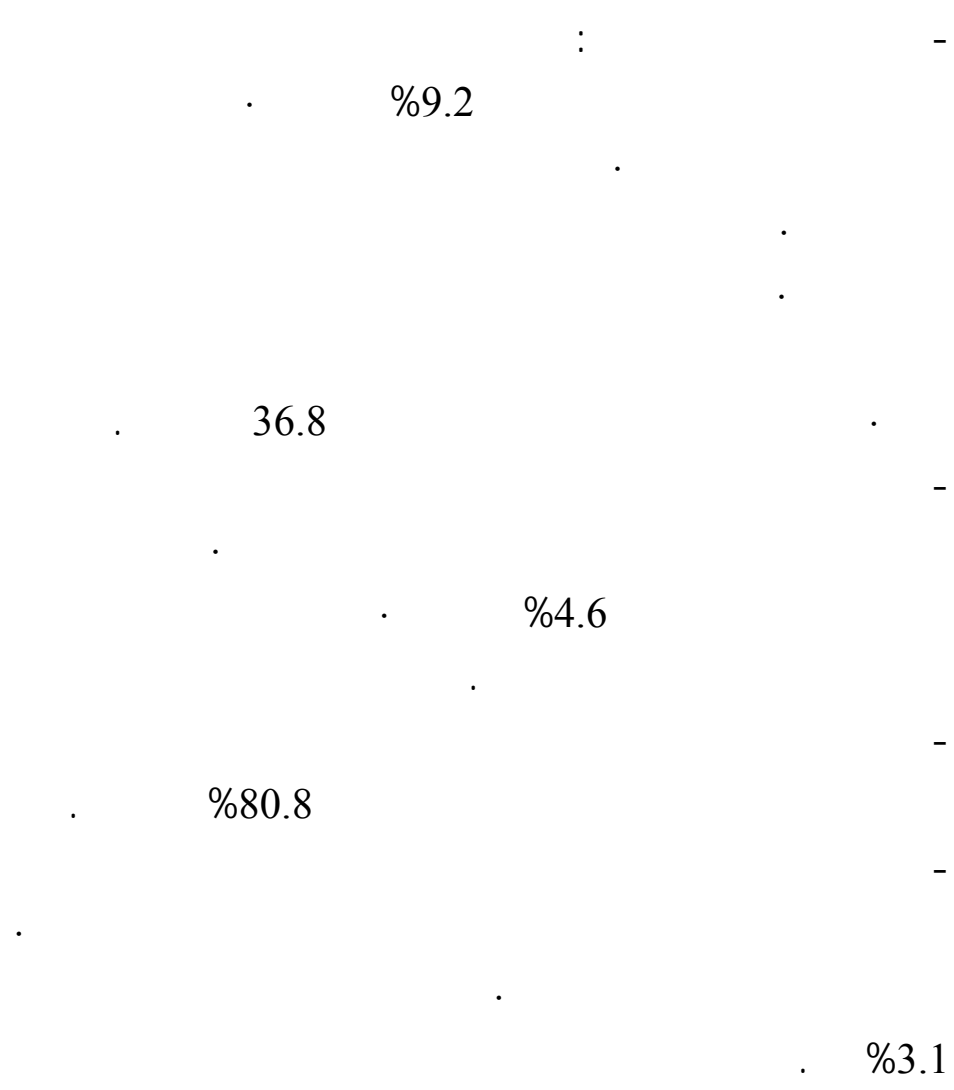
(%)

:(32)

(%)		
21.2		-1
89		-2
75.7		-3
3.1		-4
3		-5
9.2		-6
48.7		-7
4.6		-8

·%21.2

%89



:

(%)

:(33)

(%)		
18.3 73.7 84.6		-1 -2 -3
7 0.8 0		-4 -5 -6
61.4 2.7		-7 -8

:

:

-1

%84.6

-2

%7

%0.8

:

.(%)

:(34)

(%)		
37		-1
94.3		-2
97.4		-3
0.8		-4
-		--5
2.5		-6
40.4		-7
3.7		-8

:

:

-1

·%37

%94.3

·%97.4

:

-2

%2.9

·%7

%0.8

:

·(%)

:(35)

(%)		
19.3		-1
48.4		-2
89.2		-3
10.4		-4
3.2		--5
0		-6
48.5		-7
6.2		-8

:

:

-1

·%89.2

:

-2

·%10.4

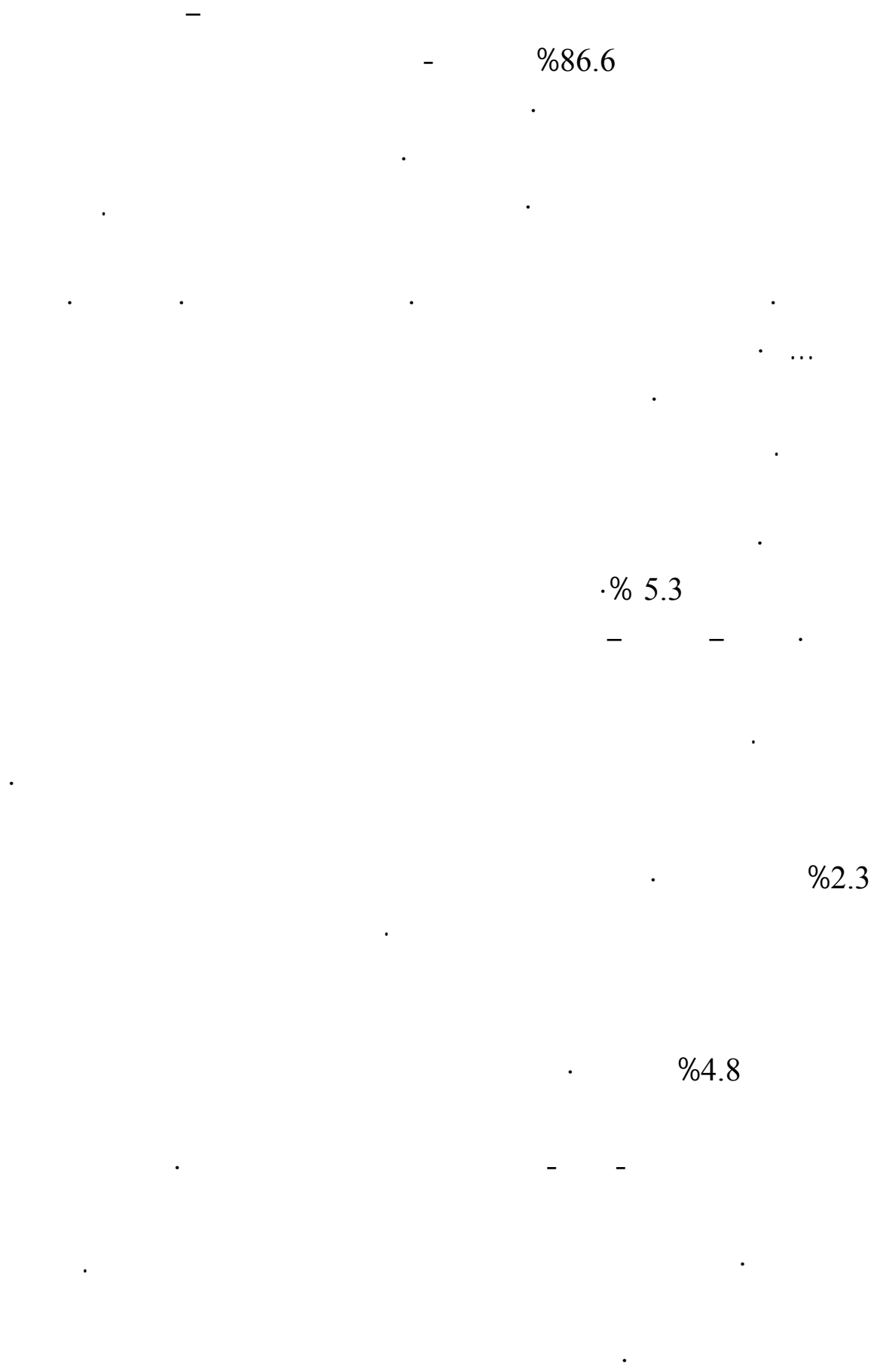
%3.2

:
:(36)

(%)		
24		-1
85.4		-2
86.8		-3
5.3		-4
2.3		--5
4.8		-6
20.9		-7
51.2		-8

-1
-2
-3
-4

%24



:(37)

:

:

:

-1



30 : -1

60

30 : -2

: -3

: -4

-

-

.(1)

(1)

:

Ô :

Ô Ô

Ô
Ô Ô

Ô
Ô Ô Ô
 Ô Ô Ô
 Ô Ô
 Ô . Ô
 Ô . Ô

Ô Ô
Ô Ô

1

Ô
Ô Ô
Ô
 Ô Ô
 Ô
 Ô Ô .

" " " "

Ô
Ô Ô
Ô

Ô Ô

Ô
Ô Ô
Ô

Ô

Ô
Ô Ô Ô
Ô
Ô

Ô

Ô
Ô Ô

Ô Ô
Ô
Ô Ô
Ô

·
Ô ·
Ô Ô ·
Ô ·

Ô Ô ·
Ô ·
Ô

Ô Ô Ô

Ô ·
Ô Ô

Ô

·
Ô

Ô Ô Ô ·
Ô Ô Ô ·
Ô Ô Ô

- -

Ô

Ô

Ô Ô

Ô Ô

Ô

Ô Ô

Ô

Ô Ô Ô Ô

Ô

Ô

Ô

Ô

Ô Ô

Ô Ô

Ô

Ô Ô

Ô

Ô

Ô Ô Ô Ô

Ô

Ô

:

-1

-2

Ô Ô

-3

Ô

Ô Ô Ô Ô

Ô Ô

-4

Ô

Ô

Ô Ô

Ô

Ô Ô

Ô Ô Ô

Ô Ô Ô

. \hat{O} \hat{O}
 \hat{O} \hat{O} \hat{O} \hat{O}
 \hat{O} \hat{O} .
 :

.1
.2
.3
.4
.5

ôôôô

.(-----)----- (3

----- (4

(5

(6

----- ()-----
() () (7

()
()
() (8

) (9

(
(10

... 00

() (11

() (12

() (13

() (14

(15

:
=

(16

(17

(6

(7

(8

(9

(11

=

(12

(13

Ô

Ô Ô

16-10

أما بعد: فإن مجلس مجمع الفقه الإسلامي المنبثق عن

1985 27-22 .Ô

: Ô

() -

: ()

-

-

-

0 0 0 0 -5

-6

()

-7

)

-8

(

-9

-10

" "

" "

()

ôô ôô ôô

- 19 / / Ô 14 / /
:
..... () :
/ /
/
:

: (1

.....
.....

.....().....: (2

.....().....

.....().....

19 / / Ô 14 / / (3

.....:
.....()

(4

() -
..... -
..... (5

(6

.

(7

.

" "

" "

ÔÔÔÔÔÔÔÔÔÔÔÔÔÔÔÔÔÔÔÔÔÔ

	ÔÔÔÔÔÔÔÔÔÔÔÔÔÔÔÔÔÔÔÔÔÔÔÔÔÔÔÔÔÔÔÔÔÔ ÔÔÔÔÔÔÔÔÔÔÔÔÔÔÔÔÔÔÔÔÔÔÔÔÔÔÔÔÔÔÔÔÔÔ	
56	Ô 1995.1985 ÔÔÔ ÔÔÔÔÔÔÔ	01
56	1995 31 ÔÔÔ	02
57	Ô	03
184	1996	04
225	2000.1983	05
226	2000.1983	06
228		07
231		08
233		09
237		10
241	() . 1996	11
259	ÔÔ . 2000	12
261		13
262		14
263	ÔÔÔÔÔÔÔÔ	15
263	ÔÔÔÔÔÔÔÔ	16
264	ÔÔÔÔÔÔÔ Ô	17
266		18

267		19	
268	ÔÔ	ÔÔÔ	20
268		ÔÔÔÔÔÔÔÔ	21
276			22
278			23
281			24
291			25
		. 2000 1992	
292			26
295			27
296	1992		28
		2000	
300	1985	(%)	29
		.2000	
301			30
		.2000 1985	
302	1985		31
		.2000	
303		.(%)	32
305		.(%)	33
306		.(%)	34
307		.(%)	35
308	.		36
310		.	37

Ô ÔÔÔÔÔÔ

	ÔÔÔ ÔÔÔÔÔÔÔÔÔÔÔÔÔÔÔ	
276		01
278		02
281		03

ÔÔÔÔÔÔÔÔÔÔ

ÔÔÔÔ

:

.

:

.

:

.

:

.

:

.

:

.

:

.

:

.

:

.

:

.

:

.	-	-	-	-					-10
.	-	-	-	-					-11
-							-		-12
			. 1910 -	-			-	-	
-	-	-					-		-13
									. 1961
	-	-					-		-14
							.	-	-
	-		-				-		-15
								. 1979 -	-
-	-		-				-		-16
									.
							:		
			-				-		-1
							.	-	
-	-						-	.	-2
							.	-	
-			-				-		-3
									. 1988
			-				-		-4
							.	-	
. 1987	-		-				-		-5
	. 1981 -			-			-		-6
							:		
			-				-		-1
									. 1988
		. 1982 -					-	-	-2

-	-	-	-	-	-	-16
						. 1975
. 1984	-	-	-	-	-	-17
					:	
-	-			-	-	-1
						. 1982-
		.	-	-	-	-2
	. 1976	-	-	-	-	-3
-	-	-	-	-	-	-4
						. 2000
	. 1976	-	-	-	-	-5
		.	-	-	-	-6
	. 1981	-	-	-	-	-7
. 1974	-	-	-	-	-	-8
		.	-	-	-	-9
		-			-	-10
					. 1978	-
	.	-	-	-	-	-11
.	-	-	-	-	-	-12
		-			-	-13
					. 1971	-
	.	-	-	-	-	-14
-	-				-	-15
	. 1987	-	-	-	-	
-	-	-	-	-	-	-16
						. 1973
-	-	-	-	-	-	-17
						. 1996

-	-			-	-8
					.12
- 39/38	-	-	-	-	-9
					. 1984 -
-		-		-	-10
				. 1964 -	- 234
.27	-	-		-	-11
				-	-12
		. 1984 -	- 39/38	-	-
				:	- II
-	-	-	-		-1
				. 1982 -	

:

- 1-AKRAM ,M.K « Islamic Economics ,Natural and Need » Journal of Research In Islamic Economics , Vol 1 N° 02 Winter 1984 , Jeddah .
- 2- AMMOUR , Ben HALIMA : le systeme bancaire Algérien « texte et réalité », 2eme édition DAHLEB, Année 2001.
- 3-Alexander gerechenkern economic back ward ness in historical perspective a book of essays Cambridge mass Harvard university press 1962.
- 4-Bhatia, Rattan J, And Khatkhat, Decna R. Financial Intermediation Saving Mobilization and Entrepreneurial Development: The African Experience Staff Paper Vol XXII March 1975.
- 5-Diamand D, Development banks Baltimore, Johns Hopkins University Press 1975.
- 6-Ellis HS, German monetary theory 1905.1933 Cambridge Harvard University Press 1937
- 7-Edward Shaw financial development in development London Oxford University Press 1973.
- 8-J.Gurely financial structure in development economic in fiscal and monetary problem in developing states New York 1967.
- 9- J.Gurely review of banking in the early stages of industrialization of Cameroon American economic review 57 September 1967.
- 10-HASSANUZ, Definition of « Islamic Economic » Journal of Research in Islamic Economics, Vol 1 N° 02 winter 1984, Jeddah.
- 11-Hugh Patrick financial development and Economic growth in under development countries Economic development and cultural change 14 N°02 January 1966.
- 12-Ima .Adelma and Cynthia Morris Society politics and Economics development a quantitative approach .Baltimore, Johns Hopkins University Press 1967.
- 13-Macdonado ,Rita M , The Role Of Financial Sector In The Economic Development Of
- 14-Moulton .H.S Controlling factors in Economic development Washington DC,the institution 1949
- 14-Rando Cameroun ,ed Banking and Economic development some lessons of history New York Oxford University Press 1972.
- 16-Remond .Goldsmith financial structure and development New York State University Press 1969
- 17-Ronald Mackinnon Money and Capital in Economic development Washington DC Breeding institution 1973.
- Puerto Rico Washington Dc Federal Reserve Insurance Corporation .1970
- 18-Shumpeter J.A »The theory of Economic development" Cambridge, Harvard University Press.1947.
- 19-Victory argue the role of money in economic activity some results for 17 development countries Washington dc international foundation staff paper vol XVII n°03 1970.

:

(2000-1980)

7	:
8	:
8	:
8	:
9	:
9	:
10	:
12	:
12	:
12	:
13	:
13	:
14	:
15	:
16	:
16	:
16	:
19	:
19	:
20	:
20	:
21	:
21	:
21	:
23	:
26	:

26	:
27	:
28	:
30	:
32	:
32	:
34	:
35	:
37	:
38	:
39	:
40	:
40	:
42	:
43	:
44	:
44	:
48	:
54	:
58	:
60	:
61	:
62	:
64	:
76	:
79	:
79	:
79	:
83	:
83	:
85	:

88	:
90	:
90	:
91	:
91	:
95	:
97	:
97	:
98	:
99	:
99	:
101	:
104	:
105	:
105	:
105	:
105	:
105	:
105	:
105	:
109	:
112	:
112	:
113	:
114	:
114	:
114	:
114	:
114	:
114	:
119	:
126	:
126	:
129	:

134	:
134	:
134	:
135	:
138	:
142	:
142	:
146	:
147	:
147	:
147	:
153	:
155	:
156	:
156	:
156	:
157	:
158	:
159	:
159	:
161	:
168	:
168	:
169	:
175	:
180	:
181	:
182	:
182	:
183	:
186	:
186	:

186	:
186	:
187	:
189	:
190	:
192	:
194	:
195	:
196	:
200	:
202	:
204	:
206	:
209	:
209	:
209	:
209	:
212	:
214	() :
220	:
221	:
221	() :
221	:
221	:
221	:
221	:
221	:
222	:
222	:
223	:
223	:

223	:
224	:
224	:
224	:
226	:
227	:
228	:
230	:
239	:
244	:
249	:
249	:
250	:
250	:
252	:
252	:
252	:
254	:
254	:
256	:
258	:
260	:
260	:
262	:
265	:
265	:
270	:
272	:
272	:
272	:
272	:
272	:

272	:
272	:
273	:
273	:
273	:
273	:
273	:
274	:
274	:
274	:
274	:
274	:
274	:
274	:
274	:
275	:
275	:
275	:
275	:
275	:
279	:
279	:
280	:
280	:
282	:
282	:
283	:
285	:
286	:
286	:
286	:
286	:
287	:
287	:
287	:
290	:

296	:
297	:
298	:
299	:
300	:
300	:
300	:
302	:
303	:
305	:
306	:
307	:
308	:
310	:
311	:
311	:
312	:
315	:
316	
322	
333	
334	
336	
337	
346	