

:

:

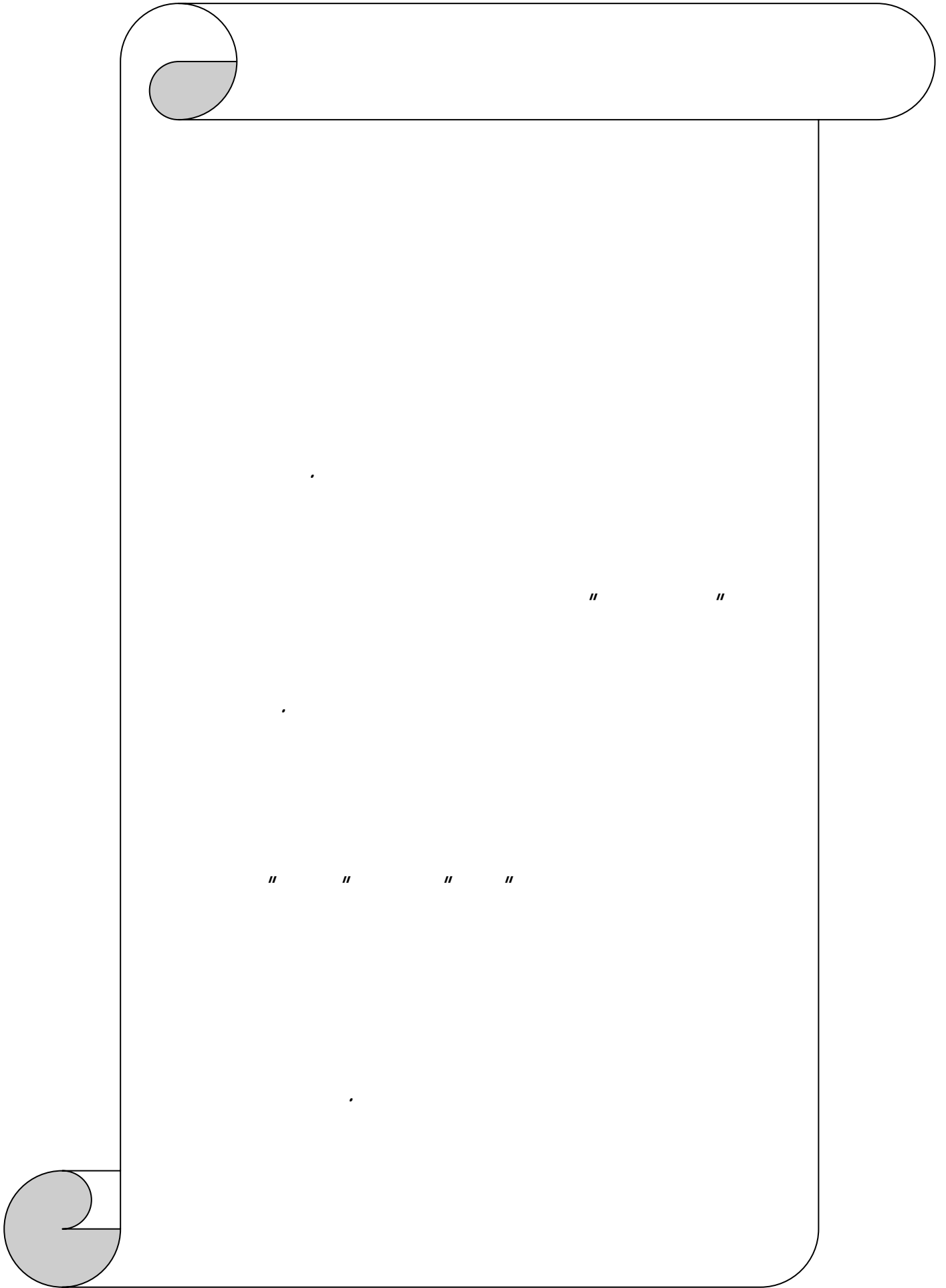
(55-40)
(06)

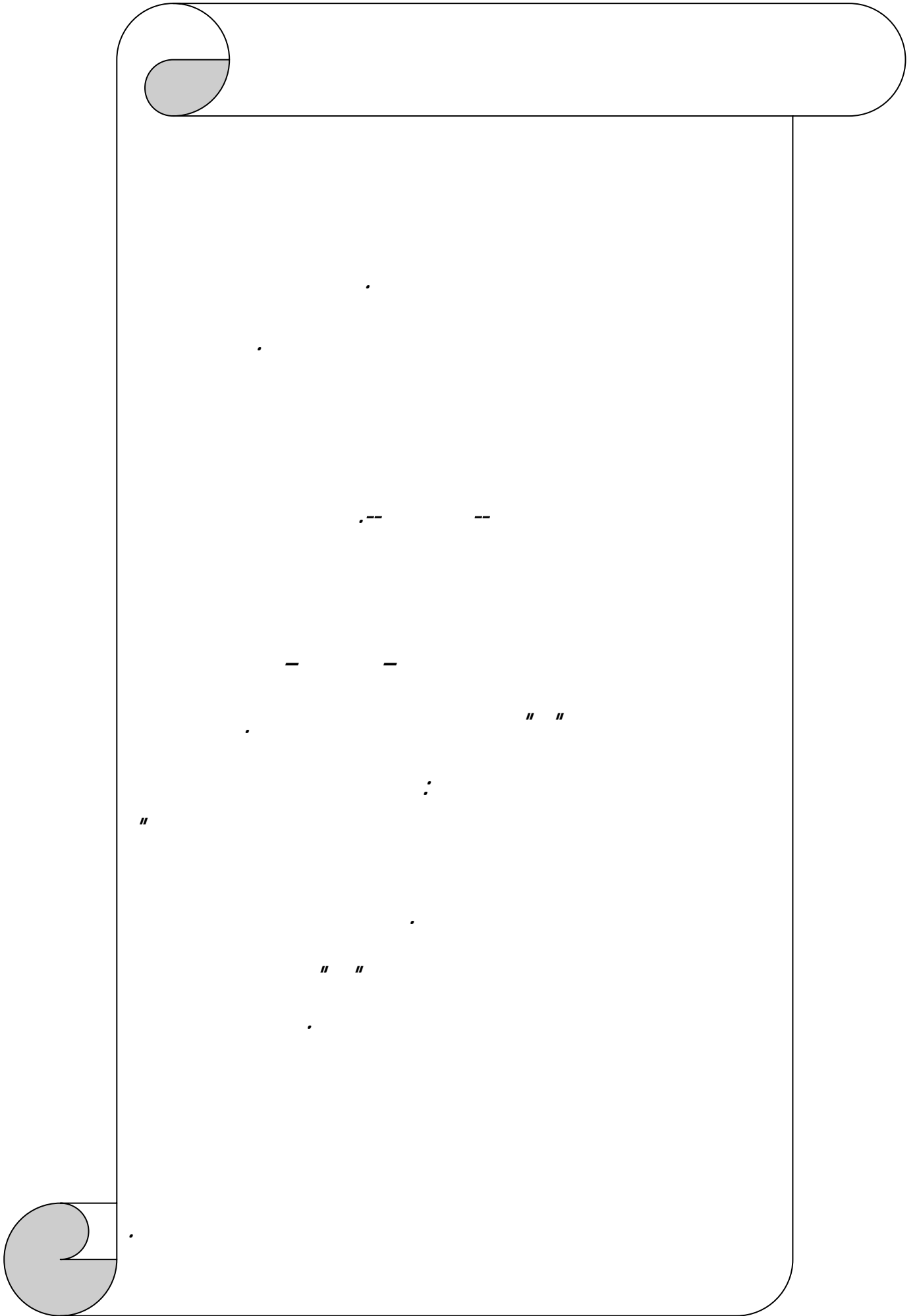
2

/ .

-

2011/2010





02		
	.	:
061
132
133
154
155
166
	:	:
20	
		:
221
232
303
314
345
396
	:	
431
452

493
491.3
512.3
563.3
574.3
585.3
626.3
777.3
778.3
78	
:		
80	
811
822
821.2
822.2
833
844
875
871.5
882.5
896
927

958
1099
115	
	:	
	:	
117()	.1
118()	.2
1193
1204
1201.4
122 <i>T.A.T</i>	.2.4
124 <i>V.Shentoub</i> " <i>T.A.T</i>	.1.2.4
124	<i>T.A.T</i> <i>V.Shentoub</i>	.2.2.4
135	..	.3.2.4
1374.2.4
1395.2.4
1396.2.4
141	
	.	
	:	
143	
144 (T.A.T)	.1
144()	.1.1

163()	.2.1
186()	.3.1
202()	.4.1
221()	.5.1
239(1.)	.6.1
(T.A.T)		.2
253 T.A.T	.1.2
2552.2
2583
262	
263	
265	
		.

:

‘

‘

‘

‘

:

‘

‘

‘

‘

‘

‘

‘

‘

.

‘

‘

‘

(‘)

‘

‘

‘

‘

.

‘

.

‘

‘

.

” ”

‘

‘

‘

‘

‘

.

:

‘

‘

‘ ‘ ‘
.
:
) ‘
‘() ‘(

.T.A.T

(T.A.T.)

‘

-
-



.	.1
.	.2
.	.3
.	.1.3
.	.2.3
.	.4
.	.5
.	.6

: .1

‘

- -
" "

.(212 ‘2008)

‘

.

- -

.

"ménopause"

"pré ménopause"

()

‘

‘

:

‘

.

.(214 2008

)

.

.

35

55 -40

‘

60

.

‘

Frasti,Chribler et Wawtien

220

"1998

53-48

"Chanon & Warlindjer(1999)

51

(274)

."Siorz & Wedjlops(1990)

." Field ,1985 "

"Ernst,1981 "

‘ ‘

"greene & cocke,1980"

(Weismann,1979) ‘

" "

"whood 2000 "

:

stress

(238.241 ‘ 2008)

.(492 ‘2008’)

"

.(502 ‘ 2008‘) ."

: " "

‘ ‘

" "

.
(495 ‘ 2008‘)

‘

" "

.(519 ‘ 2008‘) .

" "

'

" " ' ,

.(522 ، 2008،) .

'

): Weiss.E et English .O.S 1942 "

.(ص516،) .(

.

.

:

: .2

,

,

.

: .3

:

:

:

•

()

" "

(J.Laplanche, J.B pontalis sous la direction de Daniel Lagache, 1992, p 108).

:

•

:

" "

” ”

” ”

:

:

:

●

"1823"

" pausis "

"monos"

(Sillamy Nobert, 1989, p251)

:

●

(1992، ص364.))

"Larousse médical"

”

”

(Larousse médicale, 2000, p649).

:

●

:

()

55 40

: .4

()

‘

‘

‘

‘

‘

.

:

:

.5

" "

-

‘

-

-

-

-

-

-

-

-

: .6

"André Haymal, Willy Pasini"

"

"A.Haymal"

(Philippe Engelmann ,1983,p165.205)

كما نجد "Hélène Deutch" التي ترى أن خلال فترة ما قبل سن اليأس "Préménopause" أن النساء تكافحن ضد توقع فقدان الحياة الجنسية وقدرتهن على الإنجاب، وذلك بتجديد نشاطهن حول المجال المهدد (مثل: الرغبة في الحمل قبل فوات الأوان، إحياء هواية قديمة كانت تمارسها، محاولات الإغواء، أو الاتجاه نحو اهتمامات خارجية كانت مهملة عند الزواج).

533 "Pauline Bart, 1974"

،

50-40

،

،

.(Michèle Thiéri, 1981,p107)

O.M.S

1980

.(Lucien Chabry, 1998, p104)

875

:

65 45

%46

«(Troubles Vasomoteurs)

%7

%36

%13

%18

%24

%34

8

%13

%18

:

%7

%

%4

%4

%5

%4

%5

%3

%34

%44

%42

%48

%64

%29

.(Henri Rozengum, E.M.C, 2002, p03)

"Bernice Neugarten

"

%50

. (138 ' 2004')

.(La vie médicale nouvelle Questions, 1988. p01)

" Ballinger " 1970

' "Aminot " "Feline " "Hardy "

:

'

'

(Marie Noëlle Ménard, 1993 p02)

-
-



	:
.	.1
.	.2
.	.3
.	.4
.	.5
.	.6
	:
.	.1
.	.2
.	.3
.	.1.3
.	.2.3
.	.3.3
.	.4.2
.	.5.2
.	.6.3
.	.7.3
.	.8.3
.	.

:

‘

” ”

‘

‘

‘

.

.(14 ‘ 1995)

‘

‘

:

” ”

‘

:

.

:

.

‘

:

‘

.(27 ‘1988’ : .)

” ”

.

‘

” ”

” ” ” ”

.



“ ” “ ”

‘

“ ” “ ”

(27 ‘1995)

“ ”

‘

‘

: :

: .1

1990

" " " "

" "

" "

" "

" "

" .
.

"

" "

" "

"1938

"

. "1920

"

"

"

.(224 ' 2002

:

)

" "

.(23 ' 1994

:

)

.

:

.2

" "

‘

:

:

:

:

:

: **.1.2**

: **.1.1.2**

‘

‘

" "

‘

" " " " "Jhonz" "

.(66 1982.) .

‘
" "

)

‘

(

‘

.(69 ‘ 1983 :) .

: **-2.1.2**

‘

"

" "

‘

‘

"

" Nunbeug "

‘

.

" Marty "

:

‘

‘

‘

‘

‘

.

.(14-13 ‘ 2002

)

: **.3.1.2**

" "

" 1880

‘ 1925-1841 "Joseph Breur

.

‘

" "

:

‘

‘

” ”

” ”

‘

.

‘

:

‘

‘

‘

.

.(67-13 ‘ 1983 :)

’ ”

’Docossure

”

.

‘

.

.(405 ‘ 1983 :)

‘

” ”

‘

’ ’

‘

”

” ”

” ”

”

‘

‘

.

: -2.2

: -1.2.2

‘

‘

- -

" " ‘

.(24 :)

" "

‘

" "

" " ‘

" "

‘

‘ " " ‘

.

.(46-45 ‘ 1994 :)

" "

" " ‘

‘" "

" "

‘

.

.(412-411 ‘ 1983 :)

‘

" "

" "

‘

‘

" " " "

" "

" "

‘

" "

" "

'

" "

.
(35 '1975 :)

" "

" "

" "

'

" "

" "

'

" "

" "

: -2.2.2

" " " "

'

" "

'

"

" "

" "

.(Roger perron, Michèle perron.B,1994,p91)

'

" "

'

'

'

'

" "

" "

" "

'

" "

" "

:

" "

" "

" "

" "

'

'

.(137-136 1970)

" "

.(46-45 1997)

: -3.2.2

" " " " " "

.(17 1988 :)

" "

.(414-413 1983 :)



:

"

"

'

'

'

'

'

.

.(18 ' 2002

)

"

"

"

"

'

"

"

"

-

-

:

"

"

"

"

'

'

"

"

"

"

.

.(32 ' 1975

:

)

:

.3

'

"

"

"

"

.

'

'



‘

” ”

‘

” ” ‘

:

” ”

” ”

” ”

‘"Eros " " "

‘

"Libido "

” ”

.

‘"Thanos "

’ ’ ‘

” ”

‘

” ”

—

” ”

—

.(19.20 ‘ 1995)

: -4

.(Bergeret,1982,p44)



‘

‘

‘

(8-7 ‘ 2002

)

‘

”

”

.(Bergeret,1982,p56)

.

”

”

.

.

.

“ ”

.(62 ‘ 1983 :)

“ ”

‘

‘

“ ”

‘

‘

“ ”

‘

‘

“ ”

“ ”

“ ” “ ” “ ”

‘

“ ”

‘



‘

.(46-45 ‘ 1975 :)

: .5

. ‘ ” ” -

‘ ” ”

‘ ‘

() "libido"

‘

‘

” ” ” ” ‘

.

:

:() - 1.5

‘

‘

.

” ”

‘



‘

‘

” ” ‘

.(48 ‘ 1988 :) .

- - - -

‘ -

.

‘

‘

‘

‘

‘

.(40 ‘ 1982) .

‘

.

:() -2.5

" " 24 12

‘

‘

.(50 ‘ 2002)

‘

‘

‘

‘

‘

‘

.

.(40 ‘ 1994)

" "

(Freud, 1923, p58).

" "

:() -3.5

‘

‘

‘

' '

‘

:

:(complexe d'Oedipe)

•

' ' " "

" "

'

:(complexe d'électra)

•

" "

'

'

(-)

'

:(période de latence)

-4.5

' 12 6

.(38 36 ' 1999

)

:(

)

-5.5

'



"."

"

"

"

"

'

'

'

"perron"

'

"

"

"

"

)

.(

" Ana Freud "

" Bergeret "

"attachements identificatoires "

.

'

'

'

‘

(42 ‘ 1982)

‘

.

:

.6

:

-1.6

:

.

‘

‘

‘

.

‘

‘ ’

‘ ’ ‘

.

‘

(Bergeret, 1982, p57)

.

-

.

‘
(Freud,1967,p513)

‘
(Laplanche et Pontalis,1985,p371)

‘
(9.8. ‘2002‘

)

‘"1895"

:

:

-2.6

"1911"

"

)

‘

‘

(

‘

" – "

‘

(Article: principe de plaisir, encarta 2006).

‘

‘

”

”

”

”

:

-3.6

’

” Répétition compulsion ”

”

‘

’

’

’

”Rumination mentale ”

”

: -4.6

‘

”

‘

‘

‘

‘

.

.(12-09 ‘ 2002

)

.

:

:

‘

” ”

” ”

‘

)

”

”

‘(

(

)

‘

.

.
 : **.1**
 : **-1.1**
 ‘
 les psychonévroses de défense" " " 1894
 " "
 "Etiologie de l'hystérie "
 " "1926" " "
 " Angoisse , inhibition et symptôme
 .
 .(38 ‘ 1998)
 :
 " "
 ‘
 -) ‘()
 ‘ ()
 ‘" "
 ‘
 .
 " "

(J.Laplanche, J.B pontalis sous la direction de Daniel Lagache, 1992p 108.).

" "

"Ana Freud"

"

" "

'

(Anna Freud, 1990, p41).

:

-2.1

"Anna Freud"

"

" "

:

—

—

:

-1.2.1

:

:

●

'

'

" "

"

"

" "

'

" "

'

'

"

"

" "

'

" " "

(Freud "A", 1990.P52)

.

"

:

●

'



:



' '

'

" "

" "

)

. (Anna Freud, 1990,p52-56)

.(

:

- 2.2.1

(Anna Freud

)

" "

'

" "

'

" "

.

:

-2

" "

)

' "

" "

'(

.



‘

” ”

” ”

.

” ”

” ”

‘

.

”

”

”

”

”

”

.

:

”

”

”

”

”

”

‘

‘

”

”

”

”

”

”

‘

”

”

”

”

”

”

‘

‘

.



" "

" "

“ ”

“ ” “ ”

“

“ ” “ ”

“ ”

“

“ ”

.

“ ”

“ ” “ ”

“ ”

.

“ ”

“ ”

:

⋮ ●

⋮ ●

⋮ ●

.

“ ” “ ” “ ” “ ”

“

()

“ ”

“ ” .

“ ”

"

" "

.

" " "

" "

:

" " ' "

. ● ●

)

" " " "

libido (

.

'

'

" "

" "

'

" "

" "

" "

" "

" "

" "

" " "

. ...

'

: .3

‘
" "

: .1.3

-

()

‘
" "

J.Laplanche,J.B pontalis sous la direction de Daniel Lagache ,1992,p 108.))

(D.S.M)

-

‘

()

-

‘



-

‘

” ”

.

” ”

‘

” ”

” ”

‘

.

.(25 2000)

.

"Catrine Chabert,1982"

” ”‘

.

” ”

.

‘

.(81 ‘ 2005)

.

(2001)

‘

‘

" "

(Maconili)

‘

:

.

-

.

-

.

-

(Roger perron,1985,p75) .

:

- 2.3

‘

:

:

-1.2.3

‘

‘

.

1895

"freud"

‘

(la neurotica)

Freud

"perron"

‘ “ ” “ ”

“ ”

‘ “ ” “ ”

() ‘ ’

“ ”

∴ ●

∴

∴ -

∴ -

∴ ∴ -

∴ -

∴

∴

∴ -

.(467-465 ‘ 1970)

:(Conflit)

(Frustration)

•

‘

.

:

()

. .2 – .1

‘

.

:

•

‘

‘

()

"

.

Mécanismes de

"défense

"

. "Mécanismes mentales

.(38 ‘ 1977)

" " ' .
(72 ' 1975 :) .
" "Freud" 1917
'
"Freud" '
'
": Freud " " 1926
"
" " " "
" " ' ()
'
" "
' " "
'
'

(74 ' 1975

‘

:) .

: -3.2.3

"Perron"

"Perron"

‘

.

":

.

.

"Perron"

(signal d'alarme)

" "

‘

.

" "

" "

" "

‘

. (144 ' 1975 :) .

:

“ ” “ ”

“ ” ‘

.(61 ‘ 2001)

“ ”

“ ” ‘

“ ” ‘

‘

‘

“ ”

“ ”

“ ”

.

(2004)

‘

‘

‘

“ ” ” ” ‘

∴ -4.2
∴

•

“ ”

“

∴
(114 ‘ 1975 :)

“ ”

•

“ ” ‘

‘

“ ”

•

∴ ∴ ∴

“ ” “ ” “ ” “ ”

•

: -5.2

:() -1.5.2

"Anna Freud"

:

" "

-

:

-

•

•

•

-

-

.(Anna Freud,1990,p130)

" Fenichel "

‘

"Vaillant"

‘



‘

‘

.

"Brenner "

"Freud"

‘(pathogène)

(pathologique)

‘

)

.(

"Bergeret"

:

.

‘

" "

.

:

-2.5.2

"J.Faillant "

"

:

:

.1

‘



‘

‘

.

‘

.

“ ”

.

.

:

:

.2

.

‘

”

”

.

.

”

”

‘

‘

.

” ”

‘

.(251.252 ‘ 2002) .

: .3

‘

.

‘

.

.

: .4

” ”

” ”

”: "J.vaillent "

” .

() () :

” ”

” ”

.

" " " : "Anna Freud "

.(256-253 ' 2002) ."

: -6.3

'

.

" "

'

'

.

"Anna Freud "

'

: "Melanie Klein "

.

'

:

:"le refoulement" -1.6.3

'

'

" "

'

" "

'

.

" "

'

" "

'

" "

'

.

. (240.241 ' 2002)

'

"Suppression "

.(102 ' 2001) .

:

" "

" " **:(le refoulement primaire) .1**

" "

:(le refoulement secondaire) .2

.

. (Bergeret,1982,p56)

:"projection" - 2.6.3

. (Laplanche et Pontalis 1990,p70)

‘ ‘ ‘

‘

" "

"Fripin"

.(64 ‘ 2005)

" "

" "

" (Homosexuel)

" " " " "

" "

‘

.(Anzieu et Chabert 1987,p19)

(Bergeret 2004,p113) .

(246.245 ‘ 2002) .

(24 ‘ 2004)

:"la régression" -3.6.3

‘

‘

‘()

.(242 ‘ 2002)

” ”

‘

.(Laplanche et Pontalis 1990,p155)

” ”

‘

:

” ”

: la régression topique

.1

:la régression formelle .2

: la régression temporelle .3

. (Bergeret, 1982, p104)

": " "

‘

"

.(480 : ‘ 1983)

:" Identification " -4.6.3

‘

.(56 ‘ 2001)

(2007)

:

‘

:" l’identification à l’agresseur" -5.6.3

"Francisé " .

(Freud.1990, p104)

:"sublimation"() -6.6.3

(241 2002

)

(28 2004

)

‘()

: "Rationalisation" -7.6.3

‘

‘

‘

‘

.(246 ‘ 2002

)

‘

‘

: "Déplacement" -8.6.3

‘ (Transference)

" "

‘

.(57 ‘ 2004

)

(1992)

‘

.

.

:"Formation réactionnelle" -9.6.3

" "

.(72 ‘ 2001) .

‘

‘

.(247.246 ‘ 2002)

‘

:"Compensation" -10.6.3

‘

.(248 ‘ 2002) .

“ ”

“ ”

.(102 ‘ 1992) .

:"Annulation" -11.6.3

“ ”

.(Bergeret.2004, p116)

“:

“... ..

.....

...

.(248 ‘ 2002)

:"la dénégation" -12.6.3

‘

‘

“

“:

.(Bergeret,1982, p116)

:

•

.

•

:"les rêves fantasmatiques "

-13.6.3

,

:"Déni"

-14.6.3

" "

(152 2000)

:"D.Lagach"

,

" "

.

" "

:"le clivage" -15.6.3

(le clivage d'objet)

(le clivage de moi)

‘

.

" "

‘

:

" "

" " "

“ ”

.

" Milani Clain,1944

"

-

‘

" "

‘

" " " "

‘

.

.Somnambulisme

‘
:

:" Introjection"

-16.6.3

" "

“ ”

‘

"

"

.

.

‘

.

‘

.

"

"

"Ferenczi

"

"

"

‘

Incorporation"

"

"

.

‘()

.(245 ‘ 2002

)

: -17.6.3

‘ :

.(37 ‘ 2002)

■

“ ”

(Freud.1990,p94) .

■

“ ”

‘

“ ”

“ ”

“ ”

‘

“ ”

.(Anna Freud,1990,p88)

:"Négativisme" -18.6.3

‘

.()

: -19.6.3

‘
‘
‘
(62 ‘ 2001

) .

‘
.
(133 ‘ 2004)

”

”

” ”

:() -20.6.3

” ”

‘

‘

:

‘
.
.
.
(249 ‘ 2002)

: -21.6.3

" "

.(27 ' 1994 :)

: -7.3

:

•

•

•

•

•

•

: -8.3

:

Defense Mechanism Inventory

.1

(Gleser & Ihlevich,1969).

(DMI)

.(Plutchil et al ,1979)

.2

(FKS)

.3

.(256 ' 2002) .(Hentschel,1990)



⋮

“ ”

“ ”

‘ ” ” ” ” ”

‘

‘

.

.



.	.1
.	.2
.	.1.2
.	.2.2
.	.3
.	.4
.	.5
.	.1.5
.	.2.5
.	.6
.	.7
.	.8
.	.1.8
.	.2.8
.	.3.8
.	.9
.	.1.9
.	.2.9
.	.3.9
.	.



:

,

,

.

.

:

.1

"Aristote "

" Hippocrate "

1716 "Jean Astruc " ' 42 14

17

(Invention du microscope)

Reinier de " ' "

"Graff

' 1823

'

'

30

.(Lucien Chaby , 1998,p100.105)

: .2

:

: .1.2

:1996 (O.M.S) *

.(la fonction folliculaire)

.(Lopes (p),trémolites,(F),2004,p02)

:(F.I.G.O) *

.(El Hassar,2006,p09) .

: *

.

.(pré ménopause)

(La vie médicale nouvelle Questions, N°6-2 mars 1988, p17)

‘

)

.

(

: 2.2

"Norbert Sillamy " *

":

55 40

Trouble)

(neurotique

...

."

.(Sillamy(N),1989,p08)

55 40

12

:

.3

50

40

45 40

58 55

Fibrome

.(Lucien Chaby, 1998, p27-28)

50

%15

44

.(Hadjam.R, p151)

. %60

55

%50

:

.4

(ovulation)

‘(Hypophyse)

.()

((2)) (800.000)

(Follicule)

(400.000)

(300.000)

(4000)

(3000)

. (30)

(12)

(28)

(folliculine La)

:

:

.(Bouchared pierre,2002,p52)

‘

‘

,

) (Progestérone)

‘(

(Oestrogène)

)

‘(

,

(

)

Mécanisme ovulatoire

,

(FSH)

(LH) ()

(LH) (FSH)

,

(FSH)

(

)

15 10

(D.Arbouche Lezoul, 2007, p64-67)

(01)

		21	
		15- 08	
(10)	15	200 – 100	
(5)	20	100- 50	
Mui 30-15		Mui 5-2	
Mui 20-08		Mui 4-2	
		FSH	
		LH	

10000000000= 100000= 1000= 01

.Milliunies internationales : Mui

:(01)

.(Michèle .Thieri, 1981, p36)

()

.(El Hassar,2006,p12)



‘

.

‘

‘

‘

.(Michèle . Thieret, 1981, p37-38)

.

:

.5

:

:

.1.5

.

.

(LH)

‘

(Androgène)

.(56 ‘ 2001‘

)

.

:

.

)

(

.

.(139 ، 2004،

)

.

.(El Hassar,2006,p13)

.(140 2004

)

.

: . 6

‘ 30-25

‘

.(370 1988) . 50-40

:

:(La pré ménopause)

.1.6

‘

8-6

.(90 2001)

‘

‘

"

"

.(Larousse médicale,2000,p649)

.(279 2004) .

Les)

‘(follicules

. (FSH)

‘

‘

‘

(FSH)

... ‘ ‘

.(Bouchared(p),2002) .

:(La ménopause Confirmée)

.2.6

(Oestrogène)

(Progestérone)

.....

(Encyclopédie Médicale-chirurgicale, 10-035-A-10, p03.04

‘

‘

‘

‘

‘

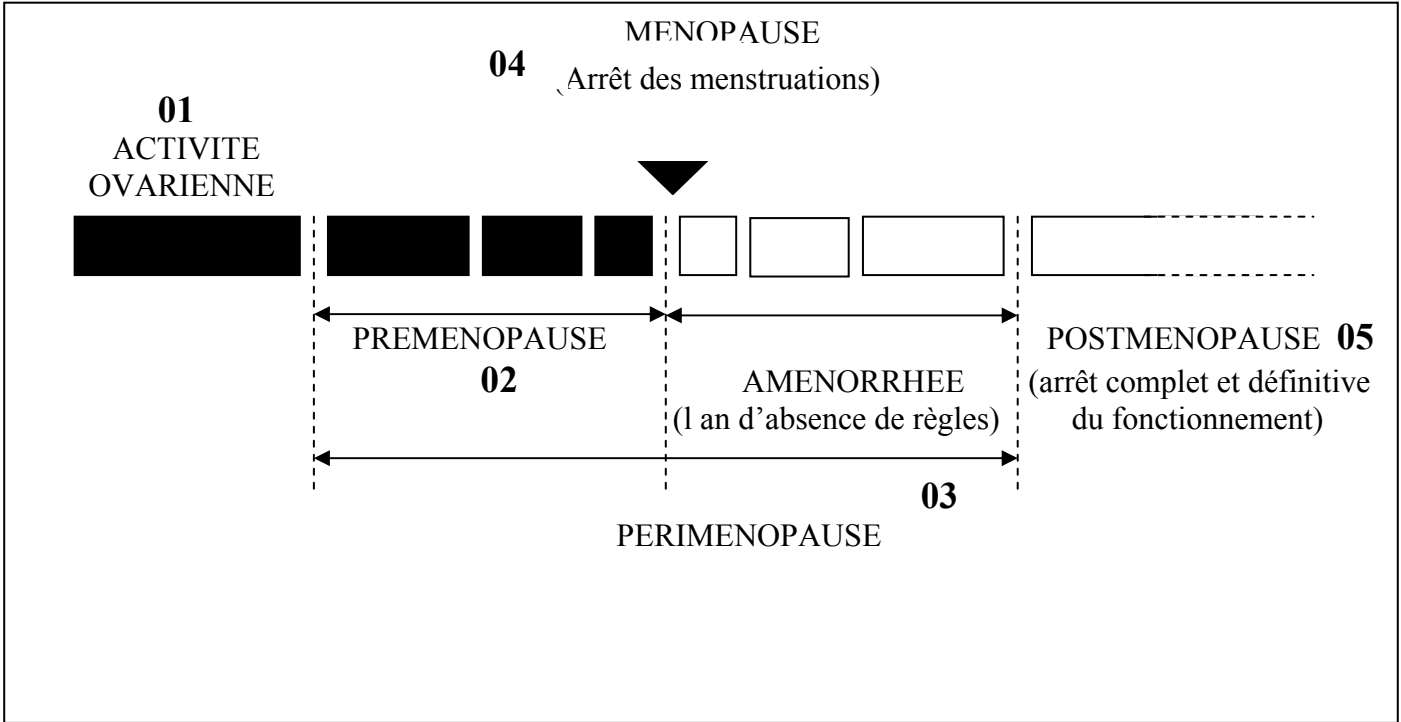
‘

.

.(279 2004 ‘)

(Claude Naudin Nicole Grumbach(2000) : Larousse médicale, bordas/her, paris)

(01)



:(01)

.03 .

.02 .

.01

.05 .

.04

:

.7

: la ménopause précoce

.1.7

يمكن تشخيص حدوث سن اليأس المبكر بعد انقطاع الحيض لمدة سنة كاملة مصحوب بارتفاع مضطرب في مستوى هرمون (FSH): وهو هرمون محفز لحويصلات ،(

.(Lopes (P) & Tremolliers (F),2004)

(Zakaria Al Sheikha, 2010, p01). .

:

‘

.

40

.

(Chimiothérapie)

.(05 2005)

.(El Hassar,2006)

:La ménopause tardive

.2.7

.(Lopes (P) & Tremolliers (F), 2004)

55

‘

‘

‘

‘

‘

.(16 2004)

:La ménopause artificielle

.3.7

‘

.(Marie Noëlle et all, 1993, p26)

:La ménopause naturelle

. 4.7

‘

.(134 ‘2004 ‘)

: .8

:

" Deutsch Hélène "

.(492 2008) .

:

: .1.8

: .1.1.8

:

12

.(19 2004)

"

)

"

(

.(Bouchared pierre,2002,p37)

:(les bouffés de chaleur)

()

%80 %70

.(Henrie Rozenbaum,2000,p12) .

()

:

.(Marie Noëlle et All,1993,p28-30)

‘

‘ ()

‘ 30

‘

‘

‘ ‘

‘
‘
(19 2004) .

:(l’hyperthermie) .

‘
(Sillamy(N), 1989, p10) .

:(l’hypertension) .

‘
(Larousse médicale, 2000)

40 30

‘
:(La fatigue) .

‘
:(La prise de poids) .

: ‘ 1.5
 . -
 . -
 . -
 . -
 (Masse musculaire) -
) ‘
 .(Hadjam.R, p152-153) . (
 :() . **2.1.8**
 : .

%50

(2004)

:

‘
()
" "
(22 2004)
:
.
(188 ‘ 1984‘)
:(Ostéoporoses)
.
‘
.
:
-
-
.

(PTH)

-

,

50

12 5

,

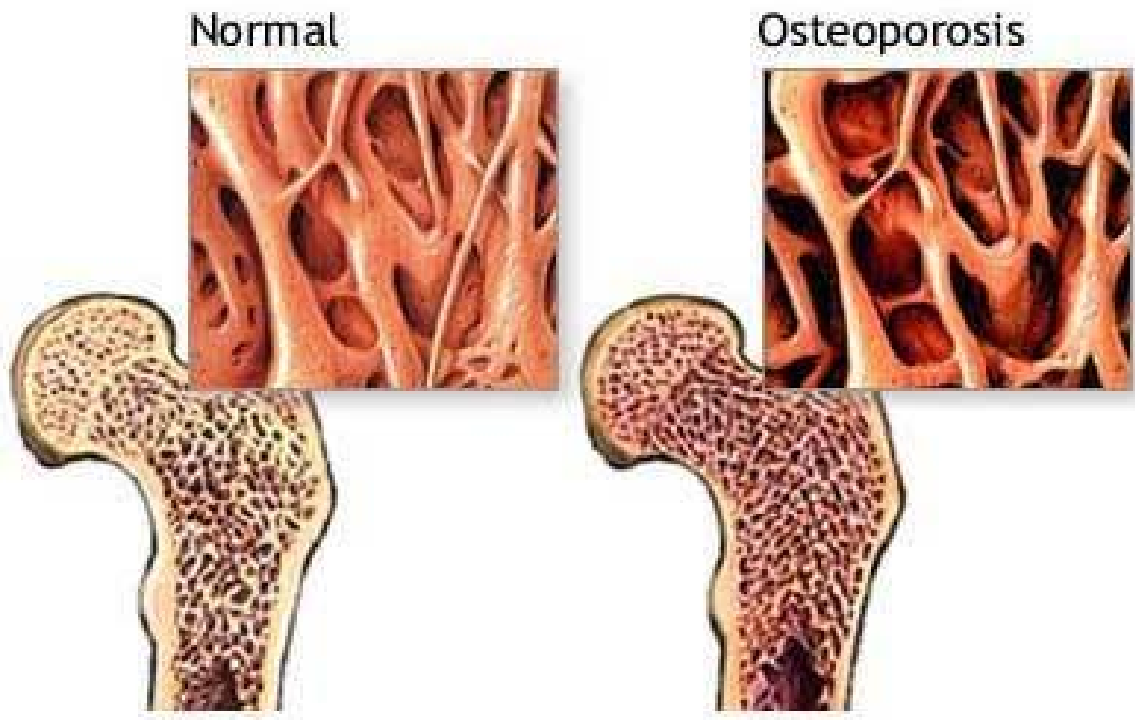
80

(Lopes (P) & Tremolliers (F),2004)

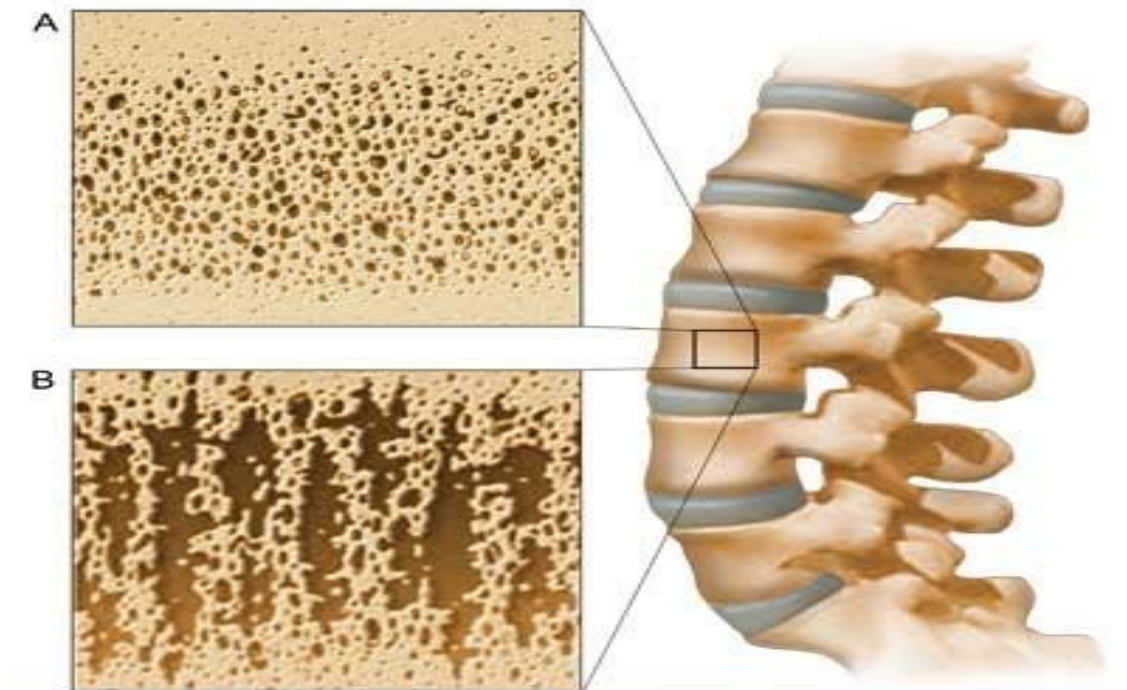
.

(03) (02)

.(02)



(03)



:(03) (02)

.(2010 ،)

:

.

(Alzheimer)

. (جعفر قناوي، 2004، ص 22).

:(La peau et les phanères)

.

.

،

.(Pronst (P),2003,p12)

.

.

: .2.8

: .1.2.8

.(22.21 ‘ 2004‘)
(L’incontinence urinaire)

4 1

Instabilité)

Insuffisance sphinctérienne)

(vésicale

(vésicale

.(Marie Noëlle et all,1993,p58-59)

()

‘

.(Tourelle(R)&Tambourin(A),1997)

‘

‘

.(370 ‘ 1992, ’) .

‘ 65 ‘
52

.(Marie Noëlle et all,1993,p57-58)

:(Les seins) **.2.2.8**

‘
‘

(L’aréole)

. (Les masses)

.(21 ‘ 2004, ’)

: **.3.8**

‘
.
:
: **.1.3.8**
‘ ‘
‘
.
‘
‘
(141 ‘ 2004,) .

.(Domart Dj Bourneuf/Larousse Médicale,1981,p627)

: .1

..... ‘ : .2

‘

"Andropause"

: .3

,

: .2.3.8

‘()

"Hyposthénique"

.(Al Hassar,2006,p35)

:

-

-

-

.(103 ‘2001 ‘

)

: **.3.3.8**

(Hypocondrie)

.(Lopes (P) & Trimollier(F),2004)

(Illusions)

(Hallucinations)

(Schizophrénie)

: 9

(....)

,

:

:Le traitement hormone substitutif

.1.9

(Philippe Engelmann,1983,p56)

: 1.1.9

%80

: .1

: Veralipide .2

(Hypothalamus)

%80

: .3

‘

.

"E"

.
(Bouchard(P) , 2002 ,p85)

:

: 2.1.9

:

.1
:Simvastatine

.2
. Phytoestrgens

:

.3

"E"

. (جعفر قناوي، 2004، ص84).

:

.3.1.9

:

.1

‘

.

:Acetyl-Trimethylammunium naproxinate.2

(Acide de L’actic)

‘

: .3

.(Philippe(E),1983,p15)

: .4

.(85 ‘ 2004‘)

: **.4.1.9**

‘

‘ 15 10

.(150 ‘ 2004‘) .

:

:(Biophosphonate) .1

(Alendronate)

‘(Fosamax)

:(Calcitonine) .2

.(Calcium) .3

.(Tibolone) .4

.(D) .5

.(73- 72 ' 2004,) .

: .2.9

(Phytoestrogene)

.(Pronst(J),2003,p75) .

"E'

3.9

(La psychothérapie de la ménopause)

‘	
.	
:	.1.3.9
:	
.	-
.	-
.	-
.	-
.	-
.	-
.(141 ‘ 2004‘)	-

(Noroliporide, Ageal)

.(El Hassar,2006,p47)

:	.2.3.9
.	-
.	-
.(142 ‘ 2004‘)	-



:

‘

‘

‘

‘

‘

‘

‘

.

‘

.

•
•



	.()	.1
	.()	.2
	.	.3
	.	.4
	.	.1.4
	.T.A.T	2.4
."V.Shentoub "	T.A.T	1.2.4
.V.Shentoub	T.A.T	.2.2.4
.		.3.2.4
.		.4.2.4
.		.5.2.4
.		.6.2.4

:

,

:

:() -1

.

"

"

:" Roget Perron"

".

.(Roget Perron,1979.p38)

": "Daniel Lagache"

.(M.Rencheline, 1992, p35)

".

()

....

.(15 ' ,1996)

:() .2

" " Angers "

.(85 ' ,1999 ')

:

51	13		2		52	
56	12		1		57	
52	13		5		57	
52	15		3		53	
47	13		8		50	
48	10		7		50	1.

:(01)



:

*

.

:

-

,

.

.

56 48

:

-

.

:

-

.

.

:

.3

,

‘

‘

: .4

T.A.T.

()

.

.

: .1.4

Rogers" "

(1931)

"

"

.(207 2003 .)

‘

:"Collet Chilard "

.(87) ."

:

:

:

:

:

:

:

:

:

: :

:T.A.T .2.4

(T.A.T)

1935

"Henry Murray

(Thématique Apperception Test)

"

"Amber don "

(Anzieu (D) et Chabert (C) ,1987 ,P132.P130).

31

"Murray "

."besoins-pressions" 10

.(Vica shentoub et All 1990,p50)

20-1

‘

(11)

:

:B

:G

:M

:F

20

" "

"T.A.T "

(31)

20

13

31

18

.(168-167 2008

)

.

"Henry Murray"

"1954- L.BLACK"

(- -)

‘

‘ (-)" "

‘

"J.P.Roterz-1940"

"

:"V.Shentoub " T.A.T :1.2.4

1954 " "

" " " "

:

1954-

1961-

" " 1963-

1967-

(-)

.(- -)

1974-1969 -

.(V.Shentoub.1990, p20)

: V.Shentoub T.A.T -2.2.4

T.A.T " "

,

:

:le matériel

/1

:

:

T.A.T

:(02)

19	16	13MF	13B	12BG	11	10	9GF	8BM	6GF 7GF	6BM 7BM	5	4	3BM	2	1	
×	×	×	×	×	×	×		×		×	×	×	×	×	×	
×	×	×	×	×	×	×	×	×	×		×	×	×	×	×	
×	×		×	×	×	×		×		×	×	×	×	×	×	
×	×		×	×	×	×	×	×	×		×	×	×	×	×	

(×)

:

:Garçons - boys :B

:Filles - gerle :G

: Homme - Male :M

:Femme – Femelle : F

:BG

: MF

: GF

: BM

:

/2

T.A.T

" "

"V.Chentoub"

.

:

:() (A) .1

:

:A1 -

:A2 -

.

: (B) .2

.(Shentoub (v) 1990,p71)

:

:B1 -

:B2 -

: (C) .3

:

" "

:(CP) -1.3

:(CN) -2.3

:(CM) -3.3

:(CC) -4.3

:(CF) -5.3

."la pensé opératoire

" " PIERR MRTY"

: (E) .4

(Anzieu (D).et Chabert ©, 1987, p169).

: T.A.T /3

:1

: .1

: .2

"

:

."

.(2 .2002)

:2

.1 :

-

-

.2 :

)

.(

.(V.Chentoube et All.1990.p46)

:3BM

.1 :

: .2

.

:4

: .1

.(V.Chentoub et Al. P49) .

: .2

.(5 .202)

:5

: .1

: .2

" "

.
:6GF

: .1

.()

: .2

()

(.21 .2002.) .

:7GF

: .1

.

: - : .2

-

" - "

-

.(25 ‘ 2002 ‘)

:8BM

: .1

: .2

-

.(26 ‘)

:9GF

: .1

...

: .2

(-)

.(V.Chentoub et Al p49)

:10

: .1

: .2

:11

: .1

: .2

.(31 2002) .

:12BG

.1 :

.2 :

.(33 ‘)

:B13

.1 :

.2 :

.(34)

:MF13

15 : .1

.

:

.2

.(36 ‘ 2002 ‘)

:19

:

.1

.

:

.2

:

:16

"

.

.

:

.1

:

.2

(41 ‘ 2002 ‘)

.

.3.2.4

:

" . "

"

(1990 – 1969) "Durain "

,"1958

1990

"V.Chentoub, 1990"

‘

(Aménagement)

" : "V.Chentoub"

"A.Green"

."

:

.(+)

-

.(-)

-

.(- +)

-

-

:

●

‘

‘

()

." "

•
,
,(Placage)

•
,
,(C)

.
(B) -

(CF1) -

.(58 2002

)

-

(Communicabilité)

.(V.Chentoub, 1990, p131)

T.A.T

. (59-56 2002)

: **.4.2.4**

: **.1**

:

7GF	6GF	5	4	3BM	2	1
B13	12BG	11	10	9GF	8BM	
				.16	19	MF13

: **.2**

" : " . "

“imagine une histoire a partir de la planche” "

" . "

()

‘

.(V.Chentoub et Al 1996.p50)

" Lagache"

.(V.Chentoub et Al, 1990, p 62)

:

.

-

.

-

.

-

:

":

"

"

"

:

.3

:

.4

'

'

.(V.Chentoub, 1990, p40)

:

.5.2.4

:

.1

T.A.T

"

'

'

"1990

'

.

:

.2

.

:

.6.1.4

.

T.A.T

:

'

)

....."

(

." un teste psychologique



:

T.A.T

-
-



. (T.A.T) .1

.() .1.1

.() .1.2

.() .1.3

.() .1.4

.() .1.5

.(1.) .1.6

. (T.A.T) .2

. T.A.T . 1.2

. . 2.2

. .3

:

:

(T.A.T)

،

"

بروتوكول كل لوحة

T.A.T.

،"1990

.

(T.A.T.)

:

: (T.A.T)

.1

:() .1.1

: ♦

()

52

" "

51

‘ 13

‘

49

(36 32)

‘

‘

‘

‘

‘

‘

:

‘

.

:

: T.A.T



'8"30 :

(1"28 :) :

violon ‘ _____ ‘ ___ le violon ‘ ___ la guitare _____ _____28

A2.8 CN1 CP3 A2.6 CP3 CF1 CF3 CF1 CP1

_____ _____ _____ ‘ _____ la musique _____

A2.17 A2.3 CP1 E9 A2.3 A2.8 CN2 A2.17

la musique _____ ‘ _____ ‘ _____ _____

A2.12 A2.7 B2.7 A2.7 CP1

_____ ‘ _____ ‘ _____ la musique _____ ‘ _____

A2.17 CN4 A2.7 CP3

_____ ‘ _____ _____ le violon _____

A2.6 A2.8 CP1 A2.3 CP1 CP3 CF3

_____ ‘ _____ _____ ‘ _____

CN1 CP1 A2.17

:

(CP1)

(CF1)

(CF3)

‘(CF1)

(A2.6)

(CP3)

(CN1)

(CP3)

(A2.17)

(A2.8)

(A2.8)

(CN2)

(E9)

(A2.3)

(A2.3)

(CP1)

(CP1)

(A2.17)

:

(A2.7) (B2.7)

(A2.7) (CP3) (A2.12)

(CN4) (A2.7)

(CF3) (A2.17)

(A2.3) (CP3)

(A2.6) (A2.8) (CP1)

(CP1) (A2.17)

(CN1)

:

(C=18)، التي تعتبر من الميكانيزمات (C)

(CP =10)

(A2=16)

(A2)

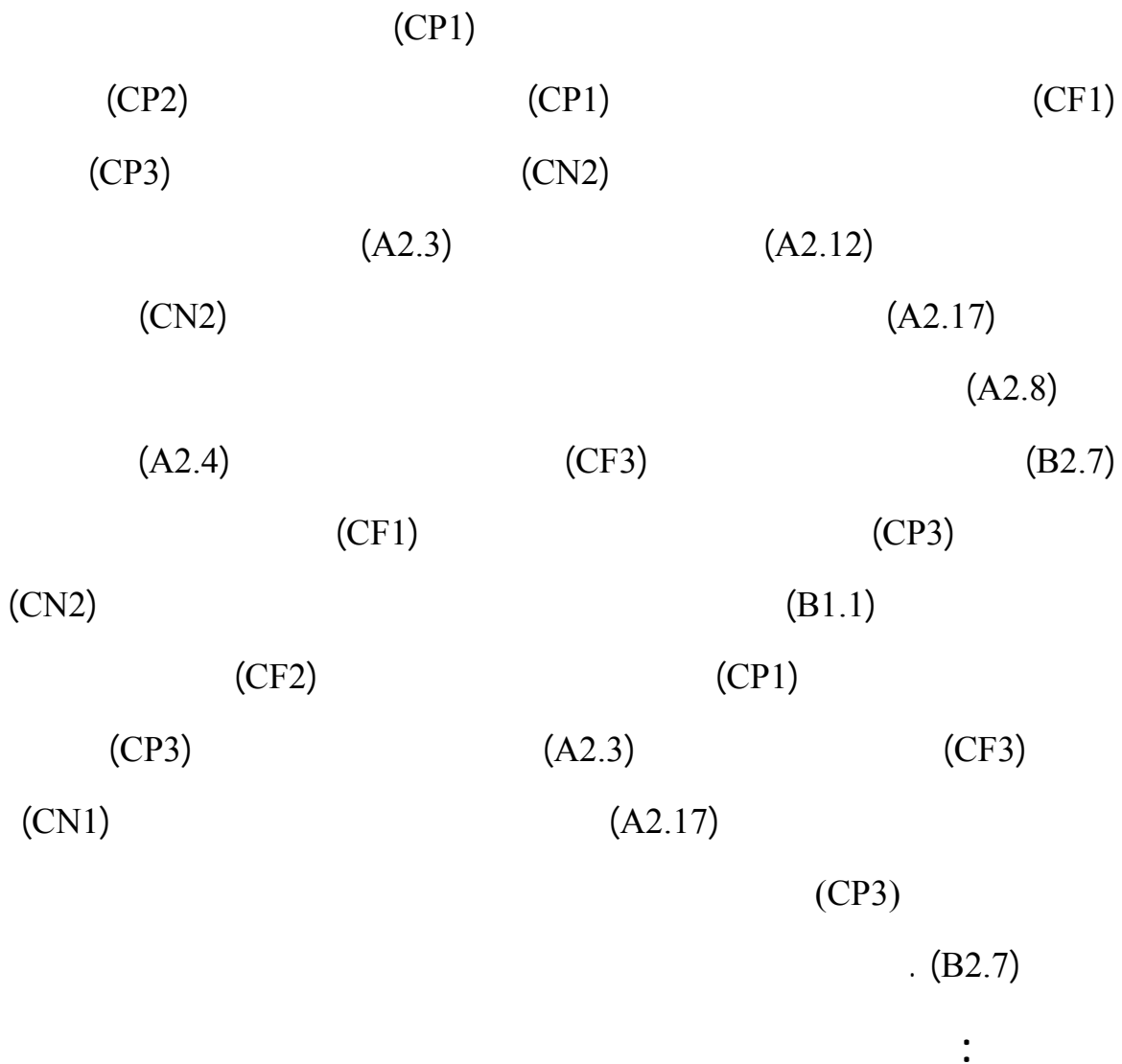
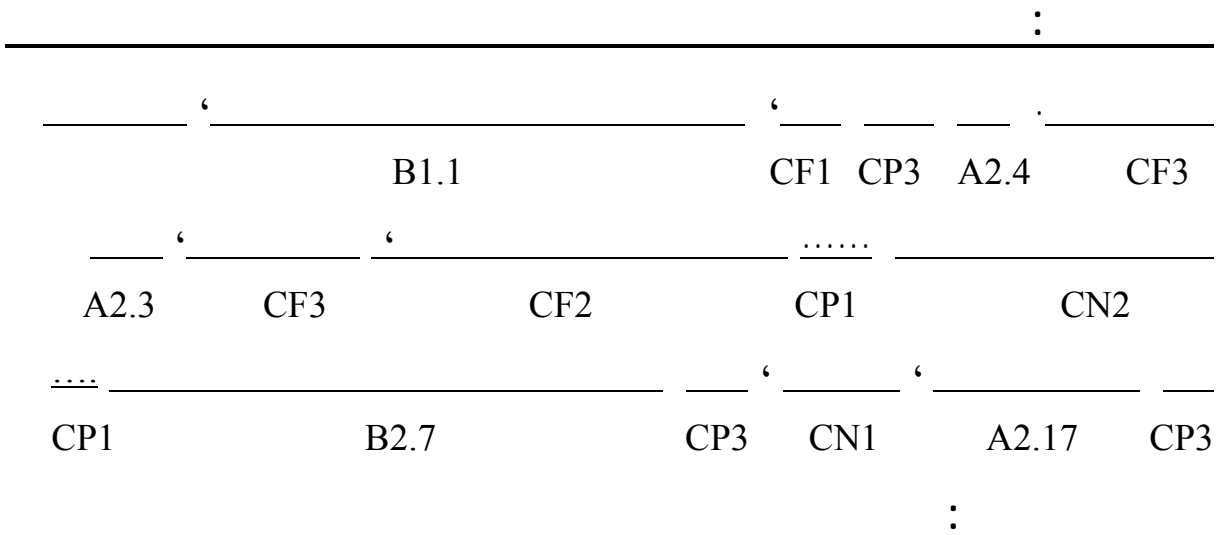
،(B2)

.(-)

(E9)

("27 :) :

A2.12	CP3	CN2	CP2	CP1	CF1	CP1
B2.7	A2.8	CN2	A2.17			A2.3



(C=18)

:

(A=7)

.(-)

(B=3)

("27 :) :3BM

C.C2	A2.6	E6	A2.8	CN1	CF1	A2.3	CP1	CP3	B2.1
					Canapé				
A2.16			A2.3		CF1		CF3		
					Canapé				
A2.3		E6	A2.3	CN1	A2.8	CP1	E14	A2.6	

:

(CP3)

(B2.1)

(CF1)

(A2.3)

(CP1)

(A2.8)

(CN1)

(E6)

(CF3)

(C.C2)

(A2.6)

(A2.3)

(CF1)

(A2.16)

(E14)

(A2.6)

(A2.3)

(CN1)

(A2.8)

(E6)

. (A2.3)

:

(A2=9)

:

(C=9)

.(-)

("25 :) :

Malgré _____ Découverte _____ ..."3

A2.3 A2.8 B2.3 A2.17 CP1 CF1 CP3 CP1

Mais

_____ A1.3 CF3 A2.3 CF3 A2.8 CF3

A2.2

:

(CP3)

(CP1)

(CP1)

(CF1)

(A2.17)

(A2.3)

(A2.8)

(B2.3)

(CF3)

(A2.8)

(CF3)

(CF3)

(A2.3)

. (A2.2)

(A1.3)

:

(A2=7)

,(C=7)

.(-)

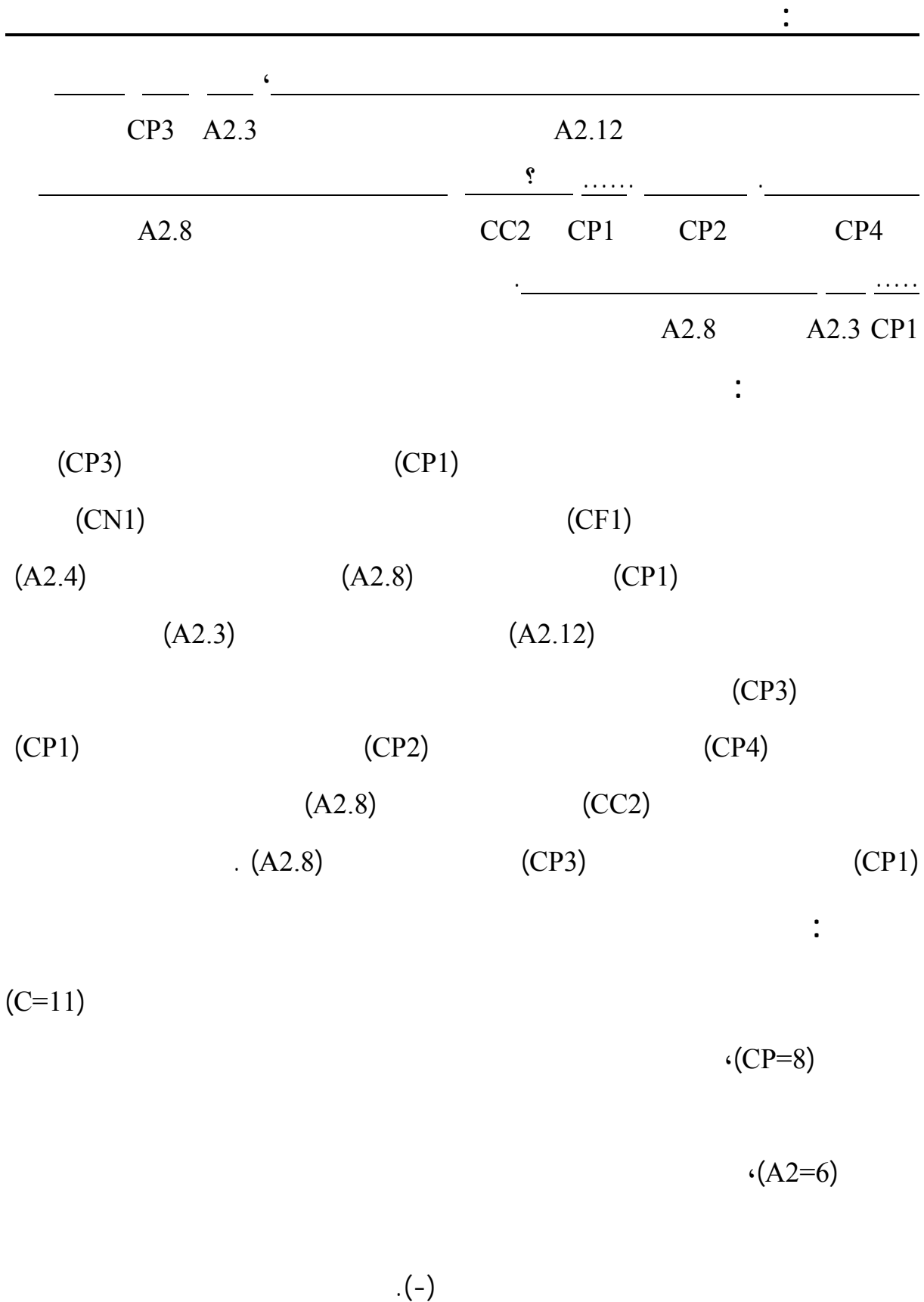
("41 :) :

_____ ' _____ _____ ..."7

A2.4

A2.8

CP1 CN1 CF1 CP3 CP1



:

("25:) :6GF

_____ ' _____ ' _____ ..."8
 A2.3 CP3 CN1 CP3 CF3 A2.4 B2.3 CF3 CP3 CP1

·
 CP1 CP4 CF3

:

(CP3)

(CP1)

(B2.3)

(CF3)

(CP3)

(CF3)

(A2.4)

CP3)

(CN1)

(CF3)

(A2.3)

(CP4)

. (CP1)

:

,(C=10)

(CP=6)

.(-)

("50 :) :7GF

_____ ' _____ ..."8
 CF1 A2.17 B2.3 CF1 CP3 CP1

_____ ' _____
 A2.3 CN1 A1.3 A2.3 CP1 CN2

:									
‘									
A2.17			B2.3 A2.3		CF2				
.									
A2.2					CF1		CN1		
:									
(CP3)			(CP1)						
(B2.3)			(CF1)						
(CF1)			(A2.17)						
(CN2)									
(A1.3)			(A2.3)		(CP1)				
(A2.3)					(CN1)				
(B2.3)			(A2.3)		(CF2)				
(A2.17)									
(CF1)					(CN1)				
					. (A2.2)				
:									
(C=10)									
(A=7)									
.(-)									
("41 :) :8BM									
‘									
‘									
‘									
....."13									
A2.3	A2.8	A2.6	CP3	E 9	A2.6	A2.13	A2.3	CP1	

⋮

⋮
 CP1 A2.3 B1.2 E9 B2.3 A2.6 A2.3 A2.8 CN1 CP3

⋮

(A2.3)

(CP1)

(A2.6)

(A2.13)

(CP3)

(E 9)

(A2.8)

(A2.6)

(CP3)

(A2.3)

(A2.3)

(A2.8)

(CN1)

(B2.3)

(A2.6)

(E 9)

.(CP1)

(A2.3)

(B1.2)

⋮

⋮(A=10)

(C=5)

⋮(-)

(27 :) :9GF

⋮
 CP3 A2.8 CF3 CN1 CF1 A2.5 CP3 CP1

⋮
 CP2 CP1 CP3 A2.17 CM2

⋮

⋮

(CP3)

(CP1)

(CF1)

(A2.5)

(A2.8)

(CF3)

(CN1)

(CM2)

(CP3)

(CP1)

(CP3)

(A2.17)

· (CP2)

⋮

⋆(C=10)

(A2=3)

(-)

("15 :) :10

CP2 .

A2.8

A2.6

B1.1

B2.1

⋮

(B2.1)

(A2.6)

⋆ (B1.1)

·(CP2)

(A2.8)

⋮

(A)

(B=2)

:

()

(-)

("42 :) :11

..... () ? .."10

E14 CP1 A2.8 CP3 A2.1 A2.3 CP3 CC3 CC2 CP3 CP1

..... cascade Cascade

A2.8 A2.3 A2.8 CP1 A2.6 CP1 A2.12

.....

CP1 A2.6

:

(CP3)

(CP1)

(CC3) ()

(CC2)

(A2.3)

(CP3)

(CP3)

(A2.1)

(CP1)

(A2.8)

(A2.12)

(E 14)

(A2.6)

(CP1)

(A2.3)

(A2.8)

(CP1)

(CP1)

(A2.6)

(A2.8)

:

,(C=12)

:

(A=9)

.(-)

("12 :) :12BG

B1.2	CF1	CP3	A2.3	A2.6	CP1	A2.6	CP3	B2.1
	B1.1		A2.3	A2.12	B1.2		E 6	

A2.8

:

(CP3)

(B2.1)

(CP1)

(A2.6)

(CP3)

(A2.3)

(A2.6)

(B1.2)

(CF1)

(E 6)

(A2.3)

(A2.12)

(B1.2)

. (B1.1)

:

.(A2=5)

(C=4)

.(B=4)

.(E=1)

.(+)

:

("34 :) :B13

.....
CF1	CP1	E 2	A2.3	CP3	CF1	CN1	CF1	CP3	CP1	..9
A2.8		A2.12				A2.17		CF3		

B2.7

:

(CP3)		(CP1)								
(CN1)					(CF1)					
	(CP3)				(CF1)					
(CP1)			(E 2)					(A2.3)		
		(CF3)			(CF1)					
	(A2.12)					(A2.17)				
								(A2.8)		
								(B2.7)		
										:

,(C=9)

(A=4)

.(-)

:

("16:) :MF13

A2.8	CN1	E 9	B2.3	CF3	A2.3	CP3	CF1	CP3	B2.1
CN1	A2.8	A2.6	E 9	CF3	A2.17				

:

,(CP3)					,(B2.1)					
,(A2.3)				,(CP3)				,(CF1)		
,(B2.3)					,(CF3)					
		,(E 9)								
			,(A2.8)				,(CN1)			
				,(CF3)				,(A2.17)		
,(A2.6)				,(E 9)						
		.(CN1)				,(A2.8)				

:

		,(A2=5)				,(C=7)				
.(+)					,(B=2)				,(E=2)	

("29:) :19

E 6	A2.8	E 14	A2.3	A2.8	CP3	CC3	CP1
-----	------	------	------	------	-----	-----	-----

A2.2

⋮

⋮

†(CC3) () †(CP1)
 † (A2.3) † (A2.8) †(CP3)
 † (A2.8) † (E14)
 †(A2.2) † (E 6)

⋮

()

(A=4)

"

(C=3)

(E=2)

⋮ (- +)

(11:) :16

⋮	_____	_____	_____	⋮	_____	_____	_____	_____
	CF1	A2.8	CF1		A2.8	CN3	CP3	B2.1

A2.18

⋮

† (CP3) † (B2.1)
 †(CF1) †(A2.8) †(CN3)
 †(CF1) †(A2.8)
 † (A2.18)

:

:

(A=3),(C=4)

.(- +)

,(B=1)

:()

T.A.T

◆

"

"

T.A.T

:

:

الرقابة (A)	المرونة (B)	تجنب الصراع (C)	السياقات الأولية (E)
A 1/3 = 2	B 1/1 = 3 B1 / 2 = 3	CP ₁ = 35 CP ₂ = 4 CP ₃ = 32 CP ₄ = 2	E ₂ = 1 E ₆ = 5 E ₉ = 4 E ₁₄ = 3
$\sum A_1 = 2$	$\sum B_1 = 6$		$\sum E = 13$
A 2/1 = 1 A 2/2 = 3 A 2/3 = 27 A 2/4 = 3 A 2/5 = 1 A 2/6 = 13 A 2/7 = 3 A 2/8 = 25 A 2/12 = 6 A 2/13 = 1 A 2/16 = 1 A 2/17 = 12 A 2/18 = 1	B 2/1 = 5 B 2/3 = 6 B 2/7 = 4 $\sum B_2 = 15$	$\sum CP = 73$ CN ₁ = 14 CN ₂ = 7 CN ₃ = 1 CN ₄ = 1 $\sum CN = 23$ CM ₂ = 1 $\sum CM = 1$ C/C ₂ = 3 C/C ₃ = 2	
$\sum A_2 = 97$		$\sum C/C = 5$ CF ₁ = 19 CF ₂ = 2 CF ₃ = 15 $\sum CF = 36$	
$\sum A = 99$	$\sum B = 21$	$\sum C = 138$	$\sum E = 13$

⋮

:()

◆

:

.1

‘(∑ C = 138)

(C)

(CP=73)

(CP1=35)

(CP3=32)

(CF=36)

(la pense opératoire)

(CF3=15)

CF1=19

(CN=23)

(CN1=14)

(CN2=7)

(A=99)

(A2=97)

(B=21)

(B)

(15=2B)

:

(E=13)

8BM 3BM)

(19 12GF 11

: .2

.02 : (+)

.02 :(- +)

.12 : (-)

:() .1.2

: ♦

‘ ‘ 57 " "

‘ 56 ‘

‘ "la nature fait sans travaille" ‘ 53

- ‘ -

) ‘ ‘

‘ (

‘

:

:T.A.T ♦

'21"04 :

('1 :) :

..... Bon un enfant - la guitare _ _ _ "28.....

CP1 A2.3 CF1 CP1 C.C2 CF1 A2.17 CP3 CP1

⊗ qu'on à force a faire de la musique , peut être

A2.6 A2.3

on a forcé _ _ _ il ya plusieurs façons d'interprété

A2.8 A2.6 CP3 CP1 A2.2

un nére de musique _ _ _ un nére si possible _ _ _ il vas travailler

A2.8 CN1 A2.3 A2.12

..... on vois pas mais comme c'est flou _ _ _ .

CN1 CP1 B2.8 A2.3

soi on a forcé de faire la musique _ _ _ soi .il Antrain de pensé

A2.8 A2.2 A2.6 A2.8

. le nére _ _ _ un nére

E9 A2.12

. _____ ⊗ Il n'est pas contant de lui

C/C2 CN1

:

(CP1)

⊗(A2.17)

(CP3)

⊗(C.C2)

⊗(CF1)

⊗(A2.3)

⊗(CF1)

⊗(CP1)

⋮

	⋆(A2.3)		⋆(CP1)	
	⋆(A2.2)			⋆(A2.6)
	⋆(CP3)		⋆(CP1)	
		⋆(A2.8)	⋆(A2.6)	
.(CN1)			(A2.3)	⋆(A2.12)
			⋆(A2.3)	⋆(A2.8)
	⋆(CP1)		(B2.8)	
	⋆(A2.8)	⋆(CN1)		
			⋆(A2.6)	
⋆(A2.12)		⋆(A2.8)		⋆(A2.2)
	⋆(E9)			
	.(C/C2)		(CN1)	
				⋮
			⋆(A2=16)	(A)
	⋆(C=14)			
				(CP=5)
	(B2=1)			⋆(CN=3)
.(-)			⋆	(E=1)
			'3"49	⋮
<u>les champs</u>	<u>le passé</u>	<u>.....</u>	<u>(</u>	<u>)</u>
E16	A2.4	CP1	C/C2	C/C3

:

_____ une statue sac les champs , une Damme

CF3 CP3 E6 E4 A2.8 CF1 CP1

_____ Même (_____) c'est pas sa place _____

A2.8 A2.3 CP1 C/C3 E16 C/C2 CP3

_____ la Damme la tenue se n est pas a sa place _____ la tere _____

CP3 A2.8 E16 A2.4 A2.8 CP1

_____ (_____) la ville _____ une Damme _____ la tenue

A2.12 C/C1 CN2

..... _____ je ne vois pas _____

CP1 B2.8 A2.7 B2.8 A2.8

A peut pré c'est sa c'est tous je ne vois pas mais , _____ c'est des sériens

A2.3 A2.8 B2.8 A2.3 A2.8

_____ ' _____ ' _____ ' _____ ni la statue ' _____

B2.8 A1.2 A2.8 E19 E16

_____ ' le chevale il t'attache a quelque chose ' _____

CP3 CF1 CF3 E2 CP3 CN1

C'est un Chevalier ' un chevalier ' _____ la tenue

A2.8 A1.3 A2.7

c'est une ferme ' une ferme ' _____

A2.8 CF1 A2.8 CF1 CN1 CP2 CP1

_____ isolé ' une ferme plutôt _____ une maison, une maison

CN6 A2.8 A2.3 A2.8 A2.6

la statue _____ mais la Damme _____ Par ce que

A2.8 A2.3 E19 A1.2 CP1

soi c'est un la terre _____ Soi c'est t'un chevalier

A2.6 A2.8 A2.7 CP1 CP3

. ils ont vraiment flous ils ont pas claires vraiment les images

B2.8

:

:

(C/C3)

(CP1)

(C/C2)

(A2.4)

(CF1)

(CP1)

(E16)

(E4)

(A2.8)

(CP3)

(E6)

.(CP3)

(CF3)

(16E)

(C/C2)

.(CP1)

(C/C1)

(A2.8)

(A2.3)

(A2.4)

(A2.8)

(CP1)

(A2.8)

(E16)

(CP3)

(A2.12)

(C/C1)

(CN2)

(A2.8)

(A2.7)

(B2.8)

(CP1)

(B2.8)

(A2.3)

(A2.8)

(A2.3)

(A2.8)

(B2.8)

(A2.8)

(E19)

(E16)

(A1.2)

(CN1)

(B2.8)

			:
	(E2)		.(CP3)
(CP3)		(CF1)	(CF3)
(A2.7)			
	(A2.8)	(A1.3)	
(CN1)			(CP1)
	(A2.8)	(CF1)	
(A2.6)		(A2.8)	(CF1)
(A2.8)	(A2.3)		(A2.8)
(CP1)		(CN6)	
(E19)		(A1.2)	
(CP3)	(A2.8)	(A2.3)	
(A2.7)		(CP1)	
	(A2.6)	(A2.8)	
			.(B2.8)
			:
		,(C=31)	(A=31)
‘		‘	
‘		(C=31)	
			(CP=14)
			‘
			,(E=9)

:

‘(C) (A)

‘

.(-)

('1"10 :) :3BM

C'est un enfant puni, qui a été malheureux Plutôt c'est un enfant puni "11....

A2.8	E9	CP1	A2.3	CF1	E6	CP1
le lit	‘ une prison ce n'est pas	une prison	on a l'enfermé			
A2.2	A2.9	E16	E14			

soi c'est la prison, soi un enfant qui a été puni on a l'enfermé, il ya deux chose

A2.8	A2.8	A2.12
un enfant qui a été puni	‘soi il est puni soi c'est la prison	moi je vois deux chose
A2.8	A2.8	A2.8
.....	il est malheureux	ou bien il est en prison
CP1	A2.8	

:

(CP1)

(A2.3)

(CF1)

(E6)

(CP1)

(A2.8)

(E9)

(E16)

(E14)

(A2.9)

(A2.8)

(A2.12)

(A2.2)

.(CP1)

:

:

(A=11)

(C=4)

(A)

(E=4)

.(-)

("31 :) :

____ Un ancien filme américain un filme C'est la photo ____
 CP3 CP1 A2.8 CP1 A1.2 B2.1
 . _____ ' il veut partir/ai elle veut le retirer' _____
 CP2 A2.8 CF3 CP3 CF3

:

(B2.1)

(CP1)

(A1.2)

(CP3)

(CP1)

(A2.8)

(CF3)

(CP3)

(CF3)

.(CP2)

(A2.8)

:

(C=7)

" "

(CP2)

:

" "

()

(A=3)

.(-)

(3 :) :

c'est tous' Une table..... C'est une Damme qui ouvre la porte "5.....

CP2 CP1 CF1 CP1 CF1 CF3 CP1

les choses'c'est tu veux je peux nommer a chaque fois

B2.8

.une idée générale ،أنا نقول en détail ،نقولك Cela dépend le teste

B2.8

Les meubles،كي la Damme نتاع la tenue كي très ancien c'est ancien

A2.2 A2.8 E14 CP1

Je vois il mit la table a mangé mais avec ،qui fait cette images .

B2.8

. De toute façon c'est très ancien ،Un bouquet de fleurs au régur

A2.8 CP1

:

،(CP1)

،(CP1)

،(CF3)

،(CF1)

،(CP1)

(CF1)

،(CP2)

،(CP1)

، (B2.8)

، (A2.8)

،(E14)

:

‘(A2.2)

. (A2.8)

‘(CP1)

‘(B2.8)

:

(C=10)

‘(A=3)

(E=1)

‘(B=3)

.(- +)

(‘1"06 :) :6GF

c’est un couple d’ancien tempt’ c’est un couple qui discute _____ "6....

A2.8

A2.4

B2.3

A2.3

CP1

_____ ‘C’est filme un américain _____ ‘la Damme _____ la tenue _____

A2.3

A1.2

CP1

E20

CF1

E2

en générale ils ont entrain de parler’ _____ par ce que les photos’ _____

CN1

E19

A2.8

_____ la tenue’ une photo pris d’un filme’ filme américain soi un

E20

A2.7

. _____ mais c’est l’ancien tempe

A2.8

:

(A2.3)

(CP1)

(A2.4)

(B2.3)

(CF1)

(E2)

‘(A2.8)

(CP1)

(E20)

:

(A2.8) ثم كررت ما قيل (A2.3)

(A1.2)

(E19)

(E20)

(A2.7)

(CN1)

.(A2.8)

وفي

:

(A=8)

(E=4)

(C=4)

.(- +)

(B2=1)

('1"34 :) :7GF

..... ' par ce que' la nourrisse _____ ' une fille avec sa maman

CP1 E19 CN2 A2.3 CF1 B2.3 CP1

mémé la tenue 'la nourrisse d'après les salons

A2.2

..... ' _____ ' La fille elle n'as pas contante' la Damme.

CP1 A2.8 CF1 CN1 CF1

la Daman _____ Le salon ? _____ ' c'est l'ancien tempe _____

E11 CP1 A2.8 C/C2 A2.4 A2.3

. _____ la fille elle entrain de regarde'..... _____ la maman _____ la nourrisse

A2.14

CP1

:

،(CP1)

،(A2.3)

،(CF1)

،(B2.3)

:

(CN2)
(CP1) (E19)
(CF1) (A2.2)
(A2.8) (CF1) (CN1)
(A2.3) (CP1)
(A2.8) (C/C2) (A2.4)
(E11) (CP1)

:

(C=11)

(A=7)

(E=2)

(- +)

(B2=1)

8BM : () :48"

une gère un endroit La gère , ils ont entrain d'opères "6.....

A2.12 A2.4 E14 CP3 CF3 CP1

واش يدبر هادا ب la cravate et tous sa ؟ هادوراهم متخييين باين حاب يخدم

E5 CP1 A2.17 CP1 E16

حتى la lampe نتاعهم مساكن، هادا ماشي décor نتاعوقاع، هادا خارج .

E19 E16 E6 E2

l'homme avec la cravate ce n'est pas a sa place (تضحك).

C/C1 A2.8

:

:

‘(CP3)

(CP1)

‘(E14)

‘(CF3)

‘(A2.12)

‘(A2.4)

‘(E16)

‘(A2.17)

‘(CP1)

‘(CP1)

(E2)

‘(E5)

‘(E6)

‘(E19)

‘(E16)

.(C/C1)

(A2.8)

:

(E=7)

(C=6)

(A=4)

.(- +)

'2"17 :9GF

____ ‘ La mère‘ ____ Je ce n’est pas ou ? _____

A2.8 A1.2 CP1 A2.8 B2.8 C/C2 B2.1

c’est des femmes‘ une Damme couverte‘C’est toujours l’ancienne tempe

CF1

E16

A2.4

:

c'est pas la plage ،Je c'est pas Quesque entrain de faire

A2.9

B2.8

Par ce que elles portent de talon ،هاربانين هاذو راهم ابحوسو كيفاش يهريو بالاك .

A2.12

CP1

B2.12

A2.2

La mère ، واش راهم ايديرو ، le talon ،هاذا هو des dammes هاربانين حاجة خالعتهم .

B2.12

A2.8

E16

A2.8

Des arbres..... جوا ايعومو..... par ce que la mère avec la tenue

CF1

CP1

A2.2

'C'est un fleuve ؟C'est arbres ، C'est arbres par ce que هاذو كامل أو

A2.8

C/C2

la mère avec les arbres يقدر يكون ماشي بحر، c'est un fleuve

CP1

A2.2

CP1

C'est un fleuve . هو ما راهم تخبوا من كاش حاجة، يعني هاذو la Damme راهي

CF1

B2.13

CP3

A2.8

sur son visage، on vois le peur vraiment

CP1

A2.2

B2.13

C'est l'ancien tempe ، c'est un fleuve parce que il est

CP1

A2.8

:

،(B2.1)

،(C/C2)

،(CP1)

،(A2.8)

،(B2.8)

،(A2.4)

،(A2.8)

،(A1.2)

(E16)

،(CF1)

،(A2.9)

،(B2.8)

،(A2.2)

:

,(CP1) ,(B2.12)
 ,(A2.8) ,(A2.12)
 ,(A2.8) ,(E16)
 ,(A2.2) ,(B2.12)
 ,(CF1) ,(CP1)
 ,(A2.8) ,(A2.8) ,(C/C2)
 ,(A2.2) ,(CP1)
 ,(CP3) ,(A2.8) ,(CP1)
 ,(CF1) ,(B2.13)
 ,(A2.2) ,(B2.13)
 ,(A2.8) ,(CP1)
 ,(CP1)

:

"9GF"

(C=13) (A=16)
 (E=2) (B=7)
 .(+)
 ('1"08 :) :10

..... J'ai dit c'est la mourre paternelle ou bien fraternelle "20
 CP1 A2.13 CP1
soi la mourre paternelle ou bien, Soit c'est un père, C'est un frère, Soit
 A2.8 A2.6 B2.3 A2.3
danc, Ils ont tous les deux les yeux fermes, _____, _____, fraternelle.
 E19 E6 CF1
..... Il ya un lien qui le relier
 CP1 B2.3 CP1

:

:

,(CP1)

,(A2.3)

,(CP1)

,(A2.13)

,(B2.3)

,(CF1)

,(A2.8)

,(A2.6)

,(E6)

,(CP1)

,(E19)

,(B2.3)

.(CP1)

:

"10 "

(C=5)

(B=2)

(A=4)

.(+)

(E=2)

('1"57:) : 11

C'est une forêt ? Je ne vois rien _____

CF1 CP1 A2.8 C/C2 B2.8 B2.1

_____ au fend soi des arbres C'est la forêt _____

E19 CN6 CP1 A2.6 CP1 A2.8 CP1 A2.4

un animale , je vois peut être un animale..... _____ la je ne vois pas

A2.8 A2.3 CP1 B2.8

..... un animale , De toute façon une forêt au fend , mais la c'est vraiment

CP1 A2.8 E19

. C'est trop noir.

B2.8

:

:

(B2.1)

(B2.8)

(CP1)

(A2.8)

(C/C2)

(A2.4)

(CF1)

(A2.8)

(CP1)

(CP1)

(A2.6)

(CP1)

(CN6)

(E19)

(A2.3)

(CP1)

(B2.8)

(A2.8)

(E19)

(A2.8)

(CP1)

.(B2.8)

:

(C=9)

(E=2)

(B=4)

(A=7)

.(+)

("23 :) :12BG

.... ' c'est l'hiver ' c'est la neige ' une petite barque C'est l'hiver4"

CP1

A2.8

CF1

CP1

A2.13

CP1

.() ()

C/C1

⋮

⋮

⋄(CP1)

⋄ (CP1)

⋄ (A2.13)

(CP1)

⋄ (A2.8)

⋄ (CF1)

⋄(C/C1)

⋮

(C=5)

" "

()

(A=2)

" "

⋄(-)

("44 :) :B13

..... ce n'est pas un..... puni une baraque Un enfant "6.....

CP1

A2.11

CP1

E6

CF1

CF1

CP1

. c'est tous

CP2

⋮

(CP1)

(E6)

(CF1)

(CP1)

(A2.11)

(CP1)

⋄(CP2)

:

:

،(C=6)

،(A=1)

،(-)

،(E=1)

MF13 : () : 36"

un cadre· la vieuse· les livres ،une table، une chambre _ un coupl 8" ...

CF1 CF1 CF1 CF1 CP1 CN6 B2.3 CP1

.il entrain de pleuré هو peut être la femme est morte..... بصرح Un homme

CN1 CP3 A2.6 E6 CP1 A2.3 CF1

راه بيكي عليها مسكين.

E6 CN4

:

(CP1)

(CP1)

(CN6)

(B2.3)

(A2.3)

(CF1)

(E6)

(CP1)

(CP3)

(A2.6)

(CN1)

(CN4)

.(E6)

:

(C=12)

:

(CF1=5)

(E=2)

(A=2)

.(- +)

("29 :) :19

c'est la mère oui ' la mère c'est t'un dessin ' C'est un dessin 8"

A2.8

B2.4

CP1

A2.8

A1.2

CP1

. dessin ' la mère agité c'est un dessin C'est un dessin

B2.8

A2.8

:

(A1.2)

(CP1)

(CP1)

(A2.8)

(A2.8)

(B2.4)

.(B2.8)

:

(A=4)

"19 "

(B=2)

.(-+)

,(C=2)

("32:) :16

B2.4

B2.8

C/C2

A2.8

CF1

_____ ' _____ c'est la neige _____ La neige

CP2

A2.8

A2.2

A2.8

⋮

CM2

⋮

(CF1)

(C/C2)

.(A2.8)

(B2.4)

(B2.8)

(A2.8)

(CP2)

(A2.8)

(A2.2)

.(CM2)

⋮

(A=4)

(C=4)

(B=2)

.(- +)

:()

T.A.T



" "

T.A.T

⋮

:

الرقابة (A)	المرونة (B)	تجنب الصراع (C)	السياقات الأولية (E)
A 1/2 = 6 A 1/3 = 1		CP ₁ = 61 CP ₂ = 5 CP ₃ = 13	E ₂ = 3 E ₄ = 1 E ₅ = 1 E ₆ = 7 E ₉ = 2 E ₁₁ = 1 E ₁₄ = 3 E ₁₆ = 9 E ₁₉ = 8 E ₂₀ = 2
∑ A ₁ = 7			∑ E = 37
A 2/2 = 10 A 2/3 = 17 A 2/4 = 7 A 2/6 = 8 A 2/7 = 4 A 2/8 = 55 A 2/9 = 2 A 2/11 = 1 A 2/12 = 6 A 2/13 = 3 A 2/14 = 1 A 2/17 = 2	B 2/1 = 3 B 2/3 = 5 B 2/4 = 2 B 2/8 = 16 B 2/12 = 2 B 2/13 = 2 ∑ B ₂ = 30	∑ CP = 79 CN ₁ = 8 CN ₂ = 2 CN ₄ = 1 CN ₆ = 3 ∑ CN = 14 CM ₂ = 1 ∑ CM = 1 C/C ₁ = 4 C/C ₂ = 10 C/C ₃ = 3 ∑ C/C = 17 CF ₁ = 28 CF ₃ = 6 ∑ CF = 34	
∑ A ₂ = 116			
∑ A = 123	∑ B = 30	∑ C = 143	∑ E = 37

:

:()

◆

:

.1

,(C)

(ΣCP=79)

(Σ C=143)

,

(ΣCP1=61)

(ΣCF=34)

,(la ponsé opératoire)

,(ΣC/C=17)

,(ΣC/C2=10)

,(ΣCN=14)

.

,

(ΣA=123)

:

.2

.03: (+)

.07 :(- +)

.06: (-)

:

:() .3.1

: ♦

()

57

" "

52

‘ 13

‘

51

‘

‘

.

:T.A.T ♦

'7"30 :

("22 :) :

() ‘ c'est une guitare "7....

C/C1 A1.2 CP1 E19 A2.8 CN1 CP1 CF1 CP3 CP1

.....
CP1 C/C2 CP1

⋮

⋮

(CP3) (CP1)
 (CP1) (CF1)
 (A2.8) (CN1)
 (CP1) (E19)
 (A1.2)
 (C/C2) (CP1) (C/C1)
 . (CP1)

⋮

‘(C=10)

“ ” ()

(A=2)

.(-)

(E=1)

"35 :

_____ ‘ je c’est pas _____ ‘ _____ "10...
 E19 CP3 A2.3 A2.8 CN1 CP3 CF3 CP3 CP1
 .(_____) _____
 C/C1 CP1 CF1

:

:

(CP3)

(CP1)

(CP3)

(CF3)

(A2.3)

(A2.8)

(CN1)

(E19)

(CP3)

(CP1)

(CF1)

.(C/C1)

:

(C=9)

(CP3=3)

(A=2)

(E=1)

.-)

("15 :) :3BM

_____ soi' _____ (_____) .8..

CN1	B2.3	A2.6	CN1	CP3	E2	C/C1	CP1
-----	------	------	-----	-----	----	------	-----

، هاذي هي ، واحد منهم.

A2.2	CP2	B2.3	CN1	B2.3	A2.6
------	-----	------	-----	------	------

:

،(CP1)

،(E2)

،(C/C1)

،(CN1)

،(CP3)

:

‹(B2.3) ‹ (A2.6)
 ‹(A2.6) ‹(CN1)
 ‹(CN1) ‹(B2.3)
 (CP2) ‹(B2.3)
 .(A2.2)

:

(B=3) (A=3) (C=7)
 .(+) (E=1)
 ('1 :) :4

CP2 _____ _____ _____ _____ _____ _____ _____ _____ _____ _____ _____
 CP1 CF3 CP3 B2.3 A2.3 E9 B2.3 CP1

:

‹(CP1)
 ‹ (E9) ‹ (B2.3)
 ‹(B2.3) ‹ (A2.3)
 ‹(CF3) ‹(CP3)
 .(CP2) ‹(CP1)

:

(C=5)

" " ()

:

(A=1)

(B=2)

.(- +)

(E=1)

('1"7 :) :5

		soi ‘				"9.....	
A2.12	B2.3	A2.3	CF1	CP3	A2.4	B2.3	A2.3 CP1
‘		‘			‘	
A2.7	A2.8	A2.6	CP1	A2.4	A2.6		
		‘		‘			
		A2.7	E19	A2.6			

:

(A2.3)

(CP1)

(A2.4)

(B2.3)

(A2.3)

(CF1)

(CP3)

(A2.12)

(B2.3)

(A2.4)

(A2.6)

(A2.6)

(CP1)

(A2.7)

(A2.8)

(E19)

(A2.6)

.(A2.7)

:

(A=11)

(C=4)

:

‘(E=1)

(B=2)

.(- +)

(‘1 :) :6GF

_____ ‘ _____ _____ ‘C’est des vraies images ? "4...
 CP3 B2.3 A2.3 E16 CP1 E19 C/C2 CP1

_____ ‘ _____ _____ _____ ‘ _____
 CP3 A2.3 A2.8 CN1 A2.8 A2.3 A2.17

_____ _____ ‘ _____
 CP1 E20 E19

_____ ‘ _____ ‘ _____ en même temps ?
 A2.12 A2.13 CP1 C/C2

_____ _____
 CP2 A2.8

:

‘(C/C2) ‘(CP1)

‘(CP1) ‘(E19)

‘(E16)

‘(B2.3)

‘(A2.3)

‘(A2.17)

‘(CP3)

‘(CN1)

‘(A2.8)

‘(A2.3)

‘(A2.3)

‘(A2.8)

‘(E19)

‘(CP3)

(C/C2)

‘(CP1)

‘(E20)

‘(CP1)

:

،(A2.12)

،(A2.13)

.(CP2)

،(A2.8)

:

(A=9)

(C=10)

.(-)

(E=4)

("43:) :7GF

c'est un bébé ? C'est un bébé ou bien une poupée ? ___ "10.....

A2.8

A2.6

CP3

CP1

une poupée ما عندهاش نتاع l'âge ، elle n'a pas l'âge d'une poupée

A2.8

A2.2

او ما عندهاش نتاع l'âge un bébé هاذي عندها كتاب ، bon ___ راها تقرى تقرا

CF3

B2.3

A2.3

CF1

CP3

CP1

A2.2

..... الأم مشغولة، كيما نقولو مشغولة عن ابنتها او ابنتها، كيما نقولو راهي في طريق غير

E19

A2.8

A2.8

B2.3

A2.8

CN10

CN1

A2.8

CP1

أنا هاكذا شفت، الأم مشغولة عن ابنتها، والابنة راحت لطريق إلي هاكذا راني نشوف أنايا

A2.8

CP1

E20

A2.8

B2.8

:

،(CP3)

،(CP1)

،(A2.8)

(A2.6)

،(A2.8)

،(A2.2)

،(CP1)

،(A2.2)

، (A2.3)

،(CF1)

،(CP3)

،(CF3)

،(B2.3)

،(CN1)

،(A2.8)

،(CP1)

⋮

‘(A2.8)

‘(CN10)

‘(A2.8)

‘(B2.3)

‘(E19)

‘(A2.8)

‘(B2.8)

‘(CP1)

‘(E20)

.(A2.8)

⋮

(A=13)

(C=10)

(E=2)

(B=3)

.(- +)

(“17 :) :8BM

.....	_____	‘	_____	_____	_____	_____	_____	_____
CP1	A2.6	A2.8	E14	CP1	B2.8	CP3	CN1	CP1	CP1

_____	_____	‘	_____	_____	_____	_____
E14	A2.6	E9	CP1	C/C1			

⋮

(CP1)

(CP3)

(CN1)

(CP1)

(B2.8)

(A2.8)

.(E14)

:

(CP1)

(A2.6)

(CP1)

(C/C1)

(A2.6)

(E9)

. (E14)

:

.(+)

("10 :) :9GF

CP2 . _____ "5.....
B2.3 B2.12 B2.3 CP1

:

,(CP1)

,(B2.12)

,(B2.3)

.(CP2)

,(B2.3)

:

(B=3)

(C=2)

()

(-)

" "

("5:) :10

CP2 _ . _____
A2.13 B2.1

:

:

، (B2.1)

.(CP2)

، (A2.13)

:

()

.(-)

" "

("45 :) :11

()، ريماء، () "7....

C/C3

B2.8

A2.3

C/C1

CP1

وين رايحين الخلاء، الليل، الحيوانات

A2.8

E14

CP1

E16

C/C2

A2.8

:

(CP1)

(A2.3)

(C/C1)

(C/C3)

(B2.8)

(C/C2)

(A2.8)

(CP1)

(E16)

.(A2.8)

(E14)

:

"11 "

(C=5)

(A=3)

:

(E=2)

.(- +)

(B=1)

('1:) :12BG

A2.13

A2.6

.....
CP1

A2.13

B2.1

A2.8

A2.8

CN4

A2.6

.....
A2.8

:

(B2.1)

(CP1)

(A2.13)

(A2.13)

(A2.6)

(CN4)

(A2.6)

.(A2.8)

:

(A=7)

.(-)

(C=2)

('14 :) :B13

CP2.() "10....

C/C1

CP1

A2.13

CP1

:

:

(A2.13)

,(CP1)

,(C/C1)

,(CP1)

.(CP2)

:

()

.(-)

("25:) :MF13

CP2	_____	_____	_____	_____	_____	_____	_____	_____
	CP1	A2.8	CN3	A2.6	sa femme	B2.3	E9	"8.....	CP1

:

(CP1)

(B2.3)

(E9)

(CN3)

(A2.6)

.(CP2)

(CP1)

(A2.8)

:

(C=4)

(E=1)

(B=1)

(A=2)

.(+)

:

("17:) :19

CP2 "5.....

CP1 A2.6 E4 E9 CP1

:

‘(CP1)

‘(E9)

‘ (CP1)

‘ (A2.6)

‘(E4)

.(CP2)

:

(C=3)

(E=2)

(CP2)

‘()

.-)

("15:) :16

_____ ()

C/C2

CF1

C/C3

.....? _____

C/C2

CP1

C/C2

CP1

A2.8

:

(C/C3)

(A2.8)

(C/C2)

(CF1)

(C/C2)

(CP1)

:

(CP1)

.(C/C2)

:

(C=7)

.(-)

:()

T.A.T



" "

T.A.T

:

:

الرقابة (A)	المرونة (B)	تجنب الصراع (C)	السياقات الأولية (E)
A 1/2 = 1		CP ₁ = 36 CP ₂ = 8 CP ₃ = 12	E ₂ = 1 E ₄ = 1 E ₉ = 4 E ₁₄ = 3 E ₁₆ = 2 E ₁₉ = 6 E ₂₀ = 2
$\sum A_1 = 1$			$\sum E = 19$
A 2/2 = 3 A 2/3 = 10 A 2/4 = 2 A 2/6 = 12 A 2/7 = 2 A 2/8 = 22 A 2/12 = 2 A 2/13 = 4 A 2/17 = 1	B 2/1 = 2 B 2/3 = 13 B 2/8 = 3 B 2/10 = 1 B 2/12 = 1 $\sum B_2 = 20$	$\sum CP = 56$ CN ₁ = 8 CN ₃ = 1 CN ₄ = 1 $\sum CN = 10$ C/C ₁ = 6 C/C ₂ = 7 C/C ₃ = 2 $\sum C/C = 15$ CF ₁ = 5 CF ₃ = 3 $\sum CF = 8$	
$\sum A_2 = 58$			
$\sum A = 59$	$\sum B = 20$	$\sum C = 89$	$\sum E = 19$

∴

:()

◆

:

.1

,

(C)

,(ΣC=89)

,

(ΣCP=56)

,(ΣCP1=36)

,(ΣCP3=12)

()

,(ΣCP2=8)

,

" "

(ΣC/C=15)

,

(ΣCN=8)

,(ΣCN1=8)

.(ΣCF=8)

,(ΣA=59)

,

.(ΣA2=58)

:

(ΣB=20)

.(ΣB2.3=13)

,

6GF)

.(ΣE=19)

.(19 11 8BM 7GF

: .2

.03 : (+)

.04 :(- +)

.09 : (-)

:() .4.1

: ♦

5

53

" "

. 50

15

48

par ce que l'esprit toujours

"

:

"jeune

"

"

:

: T.A.T



'21"9 :

('1"27 :) :

_____ ' _____ ' _____ ' _____ ' _____ "16
 A2.17 A2.8 A2.3 CN1 A2.8 CN6 CF1 CF1 CP3 CP1
 _____ ' _____ ' _____ par ce que
 A2.3 A1.2 A2.8 CP2 CP1 E19
 . _____ ' _____
 A2.8 A2.8

:

(CP3)

(CP1)

(CF1)

(A2.8)

(CN6)

(A2.8)

(A2.3)

(CN1)

(E19)

(A2.17)

(CP2)

(CP1)

(A2.3)

(A1.2)

(A2.8)

.(A2.8)

:

(A=9)

(C=8)

:

.(-)

('1"13:) :

.	'		?		'		"6....
E20	CF1	CP1	CF1	CP3	C/C2	A2.13	CF1	CP1

	?				'	'normalement		
A2.8	C/C2	A1.3		CF1	E4	A2.3	CF3	

	'	par ce que	'			.bon	'	'
CN2		E19		CN2	CF1	CP3	A2.3	CP1	CF1

						par ce que	'	'	
						CP2	A2.3	CN2	CF1

:

(CP1)

(A2.13)

(CF1)

(CP3)

(C/C2)

(CP1)

(CF1)

(CF3)

(E20)

(CF1)

.(E4)

(A2.3)

(A1.3)

(CF1)

(A1.3)

(A2.8)

(C/C2)

(CP1)

(CF1)

(CP3)

(A2.3)

(CN2)

(CF1)

.(E19)

(CF1)

(CN2)

:

.(A2.3)

(CN2)

.(CP2)

:

(C)

(C=20)

(CF1=8)

(A=7)

.(-)

(**'1"04:) :3BM**

.....	'	'	'	"16 ...				
A2.8	CP1	E4	CP1	A2.6	A2.8	E9	A2.6	CF1	CP1

.....		
A2.8	CP1	E6

:

(CP1)

(A2.6)

(CF1)

(A2.8)

.(E9)

(CP1)

(A2.6)

(A2.8)

(CP1)

(E4)

(E6)

.(A2.8)

(CP1)

⋮

⋮

(C)

(A=5)

(A)

(E=3)

(E)

.(-)

("38 :) :

⋮	⋮	⋮	⋮	⋮	⋮	"13.....
A2.8	CF1	A2.8	A1.3	A2.3	CF1	CP1
⋮	⋮	⋮	⋮	()	⋮	⋮
	C/C2	CP2		C/C1 CP1	A2.17	CN1

⋮

(CP1)

(A1.3)

(A2.3)

(CF1)

(A2.8)

(CF1)

(A2.8)

(CN1)

(CP1)

(A2.17)

(CP2)

(C/C1)

. (C/C2)

⋮

(C)

"4

"

(C=8)

:

(A=5)

(A)

.(-)

("57:) :

A2.8	CF3	E20	A2.8	CF3	CF1	CF1	CP1
	E16	C/C2	A2.6		A2.11		

:

(CP1)

(A2.8)

(CF3)

(CF1)

(CF3)

(E20)

(A2.11)

(A2.8)

(C/C2)

(A2.6)

(E16)

:

(C)

"

"

(C=6)

(A=4)

(E=2)

(E)

.(- +)

:

("57:) :6GF

..... ' ' "17.....
 CF3 CP3 CP1 E19 CF3 CF1 CF3 CF1 CF3 CF1 CP1

.....
 C/C2 CP1 A2.6

:

(CP1)

(CF1)

(CF3)

(CF1)

(CF3)

(CF1)

(CF3)

(CP1)

(E19)

(CF3)

(CP3)

(CP1)

(A2.6)

(C/C2)

:

(C)

(C=12)

.(-)

("58:) :7GF

..... ' ' "17.....
 CP1 A2.8 CN2 A2.8 A2.6 CF1 B2.3 CP3 CP1
 . les détails ()
 C/C2 C/C1 CP1 A2.1

:

:

(CP3)
(CF1)

(CP1)
(B2.3)

(A2.8)

(A2.6)

(A2.8)

(CN2)

(CP1)

(CP1)

(A2.1)

.(C/C2)

(C/C1)

:

(C=9)

(A=4)

(B2.3=1)

.(- +)

(1"47 :) :8BM

<u>CN1</u>	<u>B2.12</u>	<u>CP3</u>	<u>.....</u>	<u>CP1</u>	<u>A2.8</u>	<u>'</u>	<u>E6</u>	<u>CF1</u>	<u>CF1</u>	<u>"12.....</u>	<u>CP1</u>
<u>.....</u>	<u>CP1</u>	<u>A2.8</u>	<u>A2.13</u>	<u>.....</u>	<u>CP1</u>	<u>'</u>	<u>A2.8</u>	<u>CF1</u>	<u>CN6</u>		
<u>CF1</u>	<u>CF3</u>	<u>CP3</u>	<u>E6</u>	<u>CP3</u>	<u>A2.2</u>	<u>par ce que</u>			<u>CN2</u>		
						<u>.</u>	<u>CP2</u>	<u>.....</u>	<u>CP1</u>	<u>A2.11</u>	

:

:

(CP1)

(CF1)

(CP1)

(A2.8)

(E6)

(B2.12)

(CP3)

(CN6)

(CN1)

(CP1)

(A2.8)

(CF1)

(A2.8)

(A2.13)

(CP1)

(A2.2)

(CN2)

(CP3)

(CF3)

(CP3)

(E6)

(A2.11)

(CF1)

.(CP2)

(CP1)

:

(C)

(C=17)

(A=6)

(E=2)

(B2.12=1)

.(+)

:

('1"50:) :9GF

_____ ' _____ ' _____ ' _____ ' _____ ' _____ ' _____ "53.....

CP3 A2.8 CF1 A2.6 CP3 E7 A2.3 CF1 CP1

_____ par ce que _____ ' _____ ' _____ _____

CN1 CP3 A2.2 A2.8 A2.17 CP1 B2.12

_____ ' _____ _____

A2.8 A2.12 A2.8

:

(CP1)

(A2.3)

(CF1)

(CP3)

(E7)

(A2.8)

(CF1)

(A2.6)

(B2.12)

(CP3)

(CP1)

(A2.2)

(A2.8)

(A2.17)

(CN1)

(CP3)

(A2.12)

(A2.8)

.(A2.8)

:

"9GF "

(A=9)

(C=8)

(B2.12=1)

.(+)

(E=1)

:

('2"28:) :10

..... () "34....

A2.9 C/C2 C/C3 CP1

.....()

E4 CF1 E1 CP1 C/C1 CP1

..... ' ' ' ' '

C/C2 B2.8 CF1 CF1 A2.16

..... comme s'il est a peut près '

A2.3

A2.8

:

(C/C3)

(CP1)

(A2.9)

(C/C2)

(C/C1)

(CP1)

(E1)

(CP1)

(E4)

(CF1)

(CF1)

(A2.16)

(B2.8)

(A2.8)

(C/C2)

.....(A2.3)

:

(C=10)

(C)

(A=4)

:

(E=2)

(+)

('1"17:) :11

..... ' par ce que ' ? "5.....
 CP1 B2.8 A2.2 E9 A2.8 C/C2 CP1
a peut prés . ' ()
 A2.3 A2.8 CN6 E4 C/C3
normalement ' ' vraiment c'est imaginables
 A2.3 A2.12 A2.8 A2.3 B2.8
 ' '
 CF1 CN6

:

(CP1)

(A2.8)

(C/C2)

(A2.2)

(E9)

(B2.8)

.(C/C3)

(CP1)

,(A2.8)

(CN6)

(E4)

(A2.3)

(A2.8)

(A2.3)

(B2.8)

(A2.3)

(A2.12)

.(CF1)

(CN6)

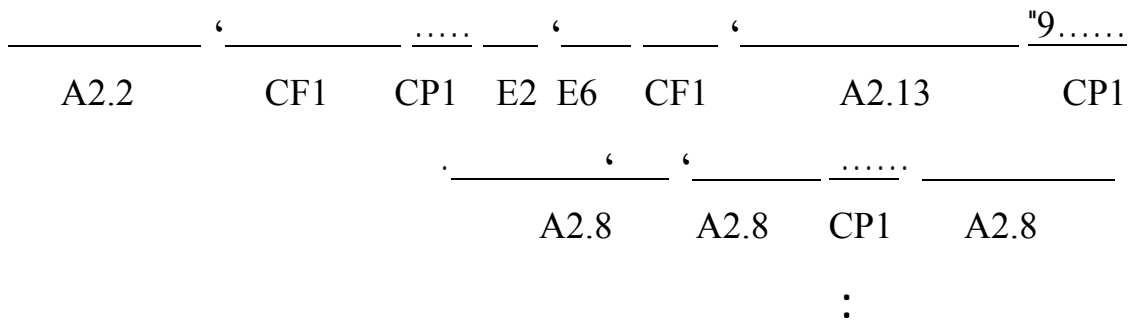
:

:

"11 "

(+)

("52:) :12BG



(A2.13)

(CP1)

(E6)

(CF1)

(CP1)

.(E2)

(A2.2)

(CF1)

.(A2.8)

(CP1)

(A2.8)

:

(A=5)

+))

(E=2)

.)(-

:

(1"39 :) :B13

_____ ' _____ ' _____ ' _____ ' _____ ' _____ "18.....
A2.8 CF1 CN1 E6 A2.8 CF1 CP1

_____ c'est une cabane' Par ce que c'est pas un maison ' une cabane _____

A2.3 CP1 A2.8 A2.2 A2.3

l'imagination

B2.8

C/C2

A2.17

:

(CP1)

(A2.8)

(CF1)

(CN1)

.(E6)

(A2.3)

(A2.8)

(CF1)

(A2.8)

.(A2.2)

(A2.3)

(CP1)

(C/C2)

(A2.17)

.(B2.8)

:

(C=6)

(A=7)

(B2.8=1)

.(+)

(E=1)

:

(1"34 :) :MF13

_____ ' _____ _____ _____ ' _____ _____ ' _____ _____ "17.....
 A2.3 A2.8 CP1 CN1 CF1 E9 A2.6 A2.8 CN1 CF1 CP1

_____ ' _____ _____ surement ' _____ _____ _____
 A2.8 A2.7 A2.8 E16

..... _____ _____
 CP1 A2.17

:

(CP1)

(A2.8) (CN1) (CF1)

(A2.6)

(CF1)

(E9)

(A2.8) (CP1)

(CN1)

(A2.3)

(A2.8)

(E16)

(A2.8)

(A2.7)

(CP1)

(A2.17)

.

:

"MF13 "

(A=8)

(C)

(E=2)

.(- +)

:

('1"36:) :19

_____ (_____) _____ (_____) "25.....
 A2.8 C/C3 CP1 C/C2 C/C3 CP1
 ' ' _____ par ce que
 CP1 A2.8 A2.2 CP1 CN8

 CP1 E1
 :

(C/C3) (CP1)
 (CP1) (C/C2)
 (A2.8) (C/C3)
 (CP1) .(CN8)
 (A2.8) (A2.2)
 (E1) (CP1)
 .(CP1)
 :

"19 "

(C=9)

(CP1=5)

.(-)

(A=3)

:

("43:) :16

.....	()
CP1	A2.8	CP1	CF1	A2.8	CP1	C/C3	C/C1	CF1	B2.1
						CN2	A2.8	A2.13	

:

(B2.1)									
(C/C1)						(CF1)			
	(CP1)					(C/C3)			
			(CF1)					(A2.8)	
	(CP1)					(A2.8)		(CP1)	
(A2.8)			(A2.13)						
			(CN2)						

:

				(C=7)					
								(A)	
						(-)			
:()			T.A.T					◆	
		" "	T.A.T						
		:							

:

الرقابة (A)	المرونة (B)	تجنب الصراع (C)	السياقات الأولية (E)
A 1/2 = 1 A 1/3 = 3		CP ₁ = 46 CP ₂ = 4 CP ₃ = 12	E ₁ = 2 E ₂ = 1 E ₄ = 4 E ₆ = 5 E ₇ = 1 E ₉ = 3 E ₁₆ = 2 E ₁₉ = 3 E ₂₀ = 2
$\sum A_1 = 4$			$\sum E = 23$
A 2/1 = 1 A 2/2 = 6 A 2/3 = 14 A 2/6 = 7 A 2/7 = 1 A 2/8 = 41 A 2/9 = 1 A 2/11 = 2 A 2/12 = 2 A 2/13 = 4 A 2/16 = 1 A 2/17 = 5	B 2/1 = 1 B 2/3 = 1 B 2/8 = 4 B 2/12 = 2 $\sum B_2 = 8$	$\sum CP = 62$ CN ₁ = 7 CN ₂ = 5 CN ₆ = 4 $\sum CN = 16$ C/C ₁ = 4 C/C ₂ = 11 C/C ₃ = 5 $\sum C/C = 20$ CF ₁ = 36 CF ₃ = 8 $\sum CF = 44$	
$\sum A_2 = 85$			
$\sum A = 89$	$\sum B = 8$	$\sum C = 142$	$\sum E = 23$

⋮

:()

◆

:

.1

‘(ΣC=142)

(C)

(ΣCP=62)

(ΣCP1=46)

‘

.

(ΣCF=44)

(ΣCP3=12)

‘

‘(ΣCF1=36)

(ΣC/C=20)

‘(ΣC/C2=11)

(ΣCN2=16)

‘

‘

.

‘

(ΣA=89)

‘

‘

.(ΣA2.3=14)

:

,

. ($\Sigma E=23$)

. ($\Sigma B=8$)

: .2

.05 : (+)

.04 :(- +)

.07 : (-)

:() .5.1

: ♦

(3 5)

, 50

" "

47

, 13

. 46

: ,

:

:

:T.A.T . 2

'22"24 :

('3"46 :) :

_____ (_____) (_____) "43...						
	C/C2			C/C1		CP1
_____	_____ (_____)	_____	_____	_____	_____	_____
A2.3	C/C2	C/C1	E4	CP1	C/C2	CP1
_____ (_____)						
	B2.8		CP1 CP2		A2.8	
. _____ ' _____						
	A2.8		CP1 E19		A2.8	C/C2
_____ ' _____						
A2.3	E4		C/C2	CP1	B2.8	A2.3
. _____ _____						
					C/C2	CP1 A2.8

:

			(CP1)			
		(C/C2)			(C/C1)	
(CP1)			(C/C2)			(CP1)
(C/C1)			(E4)			
(A2.8)		(A2.3)		(C/C2)		
				(CP1)		
		(B2.8)				
(E19)				(A2.8)		(C/C2)
(A2.3)		(A2.8)		(CP1)		

:

(B2.8)

(E4)

(C/C2)

(CP1)

(CP1)

(A2.8)

(A2.3)

(C/C2)

:

(C)

(C=17)

(A=7)

(E=3)

(-)

('3"38 :) :

_____ () _____ "4...									
A2.6	CF1	CP3	C/C1	C/C2	E4	A2.8	CP1	E19	
_____) _____ ' _____ ' _____									
	C/C3		CP1	E20	CP1	CF1	E4	E4	CP1
_____ ' _____ _____ ' _____ _____									
CF1	CF3	C/C2	CP1	E20	E14	CP3	A2.8	A2.6	CP1
_____ () _____									
CF1	A2.3		C/C3			CP1	E4	CF3	CP3
_____ ' _____ ' _____ ' _____									
CF1	B2.8		A2.8	A2.8	B2.8		C/C2		
_____ ' _____ () _____									
A2.8	E16		A2.8			C/C1	A2.6	A2.8	A2.6

⋮

			
CN9	CP1	A2.8	C/C2	A2.6
			⋮	

	(A2.8)	(CP1)		(E19)
		(C/C2)		(E4)
(CF1)		(CP3)		(C/C1)
(CP1)		(A2.6)		
(CF1)		(E4)		
(E20)			(CP1)	
	(C/C3)		(CP1)	
(A2.8)		(A2.6)		(CP1)
	(E14)		(CP3)	
	(CP1)		(E20)	
(CF1)		(CP1)		(C/C2)
	(CF3)		(CP3)	
	(CP1)			(E4)
(CF1)		(A2.3)		(C/C3)
			(C/C2)	
		(A2.8)		(B2.8)
(A2.6)		(CF1)		(B2.8)
	(A2.6)		(A2.8)	
		(A2.8)		(C/C1)
(A2.8)	(E16)			

:

(C/C2)

(A2.6)

(CP1)

(A2.8)

.(CN9)

:

(C)

(C=27)

(CP1=8)

(A=14)

(E=9)

.(-)

('1"02:) :3BM

—	_____	(_____)	"22.....
CP3	CP1	E19 CP3		C/C3		CP1
		.(_____)	_____
			C/C1	CP1		A2.8

:

(C/C3)

(CP1)

(E19)

(CP3)

(CP3)

(CP1)

.(C/C1)

(CP1)

(A2.8)

⋮

⋮

(C=8)

(C)

.(-)

('1"40 :) :

B2.8	A2.3	CP1	E4	A2.8	CP1	CF1	CP1
	C/C2		E4	CF3		A2.8	CP1

⋮

(CF1)

(CP1)

(A2.8)

(CP1)

(A2.3)

(CP1)

(E4)

(B2.8)

(CF3)

(A2.8)

(CP1)

(C/C2)

(E4)

⋮

(C)

"

"

(A=3)

(C=8)

.(-)

:

(143 :):

A2.8	CF1	CP1	CF1	CP1	CF1	CP3	C/C1	CP1
		B2.3		CP1	A2.8		CF1	CF3
								CP1

:

(C/C1)				(CP1)				
(CF1)				(CP3)				
	(CF1)			(CP1)				
(A2.8)		(CF1)						(CP1)
	(CF3)			(CP1)				
(CP1)			(A2.8)					(CF1)
		(B2.3)						
				(C=12)				(C)
								(CP1=5)
			(-)					

:

(^{"10:}) :6GF

.....
 CP1 A2.8 A2.6 B2.3 A2.8 E4 CP1 CF3 E4 CP1
 .()
 C/C1 A2.8 CP1 C/C2
 :

(E4)

(CP1)

(CP1)

(CF3)

(A2.8)

(E4)

(A2.8)

(A2.6)

(B2.3)

(C/C2)

(CP1)

(A2.8)

(CP1)

.(C/C1)

:

(C=8)

(C)

.-)

(^{'1"08:}) :7GF

CP1
 CP1 E6 CP1 A2.8 C/C2 B2.3 E4 CF1 CP3

 CP1 E6 CP3 B2.8

:

:

(CP3)

(CP1)

(E4)

(CF1)

(C/C2)

(B2.3)

(CP1)

(A2.8)

(CP1)

(E6)

(B2.8)

(CP3)

.(CP1)

(E6)

:

(C)

(A=2)

(E=3)

(B2=2)

.(- +)

('1"07 :) :8BM

.....				"9			
E6	CP3	A2.8	CP1	E19	A1.3	CP3	CP1
.....						
CP1			A2.8			CP1	

⋮

⋮

(CP3)

(CP1)

(E19)

(A1.3)

(CP3)

(A2.8)

(CP1)

(CP1)

(E6)

.

(CP1)

(A2.8)

⋮

(C)

(C=6)

,

.(-)

(¹07:) :9GF

_____		_____	_____	(_____)	"21.....
E4	CP1	CF1	CP3	C/C3	CP1	
.....	_____ (_____)		_____ (_____)	_____	
CP1	B2.8		C/C3	CP1	A2.8	C/C1 A2.6

⋮

(C/C3)

(CP1)

(CF1)

(CP3)

(A2.6)

(E4)

(CP1)

(A2.8)

(C/C1)

(C/C3)

(CP1)

⋮

(B2.8)

.(CP1)

⋮

(C)

(C=9)

(CP1=4)

.(-)

("58 :) :10

.....							"22.....
CP1	A2.6	B2.8	CP3	CP1	A2.8	CF1	B2.8	CP1

⋮

(CP1)

(CF1)

(B2.8)

(CP3)

(CP1)

(A2.8)

(B2.8)

.(CP1)

(A2.6)

⋮

"10 "

(C=4)

(B=2)

:

(-)

('1"18 :) :11

	B2.8	C/C2	A2.8	CP1	E4	CP1	C/C3
.....							
CP1	A2.3	A2.8	CN9	A2.8	A2.3	A2.8	

:

(CP1)

(C/C3)

(A2.8)

(CP1)

(E4)

(C/C2)

(A2.8)

(B2.8)

(CN9)

(A2.8)

(A2.3)

(CP1)

(A2.3)

(A2.8)

:

(A=7)

(A)

(C=6)

.(-)

:

("51 :) :12BG

A2.8	A2.8	CP1	E4	CP1	E19	E4	CP1	CF1	CP1
						CP1	A2.8	CP1	A2.6

:

(CP1)

(CP1)

(CF1)

(CP1)

(E19)

(E4)

(A2.8)

(CP1)

(E4)

(CP1)

(A2.6)

(CP1)

(A2.8)

:

(C)

(CP1=6)

(A=4)

(E=3)

(-)

("44 :) :B13

CP2	A2.8	CP1	A2.8	E4	CP1	C/C3
-----	------	-----	------	----	-----	------

:

:

‘(C/C3)

(E4)

‘(CP1)

‘ (A2.8)

‘ (CP1)

(A2.8)

.(CP2)

:

"B13 "

" "

()

.(-)

("40 :) :MF13

.....	_____	_____	_____	_____	‘_____	_____	"25.... (_____)
CP1	CF3	A2.8	CP1	CF1	CP3	CF1	CP3	CP1 C/C1

:

(C/C1)

(CP3)

(CP1)

(CP3)

(CF1)

(A2.8)

(CP1)

(CF1)

.(CP1)

(CF3)

:

(C=9)

(C)

.(-)

:

('01 :) :19

CF1	CP1			B2.8		CP1
B2.8	C/C2	A2.8	CP1		B2.8	
B2.8	CP1	E20	CP1		B2.8	CP1
	CN9			A2.8		CP1

:

				(CP1)		
(CP1)				(B2.8)		
				(CF1)		
	(CP1)			(B2.8)		
	(C/C2)					(A2.8)
	(B2.8)					
						(CP1)
(E20)				(CP1)		(B2.8)
				(CP1)		
(A2.8)	(CP1)				(B2.8)	
						(CN9)

:

"19

"

(C=10)

(C)

:

(CP1=7)

.(-)

(*1"09 :) :16

..... ?	_____			_____	"4.....
CP1	C/C2		CP1	B2.8		CP1
		.(_____)				
		C/C1		A2.13		

:

(CP1)

(CP1)

(B2.8)

(CP1)

(C/C2)

.(C/C1)

(A2.13)

:

(C)

,(C=6)

.(-)

:()

T.A.T



" "

T.A.T

:

الرقابة (A)	المرونة (B)	تجنب الصراع (C)	السياقات الأولية (E)
A 1/3 = 3		CP ₁ = 70 CP ₂ = 2 CP ₃ = 15	E ₄ = 16 E ₆ = 2 E ₁₄ = 1 E ₁₆ = 1 E ₁₉ = 5 E ₂₀ = 3
$\sum A_1 = 1$			$\sum E = 28$
A 2/3 = 7 A 2/6 = 9 A 2/8 = 38 A 2/13 = 1	B 2/1 = 1 B 2/3 = 2 B 2/8 = 16	$\sum CP = 87$	
	$\sum B_2 = 19$	CN ₉ = 3	
		$\sum CN = 3$	
$\sum A_2 = 55$		C/C ₁ = 10 C/C ₂ = 17 C/C ₃ = 8	
		$\sum C/C = 35$	
		CF ₁ = 18 CF ₃ = 6	
		$\sum CF = 24$	
$\sum A = 56$	$\sum B = 19$	$\sum C = 149$	$\sum E = 28$

⋮

:()

◆

:

.1

($\Sigma C=149$)

‘(C)

‘

‘(CP1=70)

($\Sigma CP=87$)

‘

‘

($\Sigma C/C=35$)

‘

)

‘(la pensée opératoire

.(CF1=18)

‘($\Sigma A=56$)

‘

(A2.8=38)

‘($\Sigma E=28$)

($\Sigma B=19$)

.($\Sigma B2.8=16$)

:

: .2

.01 :(- +)

.15 : (-)

:(1.) .6.1

: ♦

: .1

4) 7

‘ 50

"1. "

‘ 10

(3

. 47

48

‘

‘

:

:T.A.T .2

'16"12 :

("52 :):

CP2 . _____ _____ "17.....
 C/C2 CP1 A2.6 CF1 CP1

:

:

(CP1)

(CP1) (A2.6) (CF1)

.(CP2) (C/C2)

:

(C=5)

()

.(-) " "

('1"25:) :

CF1	B2.8	C/C2	()
			"10.....
			C/C1 CP1
		 ?
			CP1 C/C2

:

(CP1)

(C/C2) (C/C1)

(CF1) (B2.8)

.(CP1) (C/C2)

:

(C=6) (C)

.(-) " "

:

('3"02 :) :

		"17.....
	CP1	C/C2	A1.3	CP1	B2.8
			()	
E20		CP5	C/C1	CP1	C/C2
					CP5
			
				CP1	CP5
					CP1

:

		(CP1)	
(CP1)		(B2.8)	
	(C/C2)		(A1.3)
	(CP5)		(CP1)
		(CP1)	(C/C2)
	(CP5)		(C/C1)
	(CP1)		(E20)
	.(CP1)		(CP5)

:

(C=12) (C)

(CP1=6)

.(-)

:

(1"15 :) :

CF1	CP1	CP5	C/C1	CP1
CN9	CN2	B2.3	C/C2	
	CP1	C/C2	A2.8	

:

(CP5)	(CP1)	(C/C1)
(CF1)	(CP1)	
	(C/C2)	
	(B2.3)	
(CN9)	(CN2)	
(CP1)	(C/C2)	(A2.8)

:

	(C=10)	(C)
" "		
		(-)

("40 :) :

CF1	CF1	CP1	C/C2	C/C1	CP1
-----	-----	-----	------	------	-----

⋮

.....	‘	‘	‘	‘	‘	‘
CP1	E19	A2.8	CF1	A2.8	C/C2	CF1

B2.8

⋮

(C/C1)		(CP1)
(CP1)		(C/C2)
	(C/C2)	(CF1)
(A2.8)	(CF1)	(A2.8)
(CP1)		(E19)
	.(B2.8)	

⋮

(C=10)	(C)
--------	-----

.(-)

" "

('1"02 :) :6GF

E4		"10
	CP5	CP1

CP1	CP5
-----	-----

⋮

⋮

(CP1)

(E4)

(CP5)

.(CP1)

(CP5)

⋮

()

(CP5)

" "

.(-)

("49 :) :7GF

"10....

CN1

B2.3

CP3

A2.6

CP1

A2.12

A1.3

.....

A2.8

CP1

A1.3

⋮

(A2.6)

(CP1)

(B2.3)

(CP3)

(A1.3)

(CN1)

(A2.8)

(CP1)

(A2.12)

.(A1.3)

⋮

(A)

.(-)

(1"40:) :8BM

.	'	'	'	'	'	'	'
CP2	E9	CF1	A2.13	A2.6	C/C1	CP1	"50.....
.....							
CP1	E4		A2.8			A2.8	

⋮

(C/C1)

(CP1)

(A2.13)

(A2.6)

(CF1)

(A2.8)

(CP2)

(E9)

(CP1)

(E4)

⋮

(C=5)

.(-)

(A=4)

:

("52 :) :9GF

. _____ () "50

CP5

C/C3

CP1

:

(C/C3)

(CP1)

.(CP5)

:

(-)

(CP5)

('1"17 :) :10

..... _____ () "54.....

CP1

CP5

C/C1

CP1

:

(C/C1)

(CP1)

(CP5)

.(CP1)

:

(-)

(CP5)

:

("50 :) :11

----- "8.....

CP5

CN2

CP1

CP1

:

(CP1)

(CN2)

.(CP1)

(CP5)

:

"11 "

()

.(-)

" "

("40 :) :12BG

A2.12

A2.4

E20

CF1

CP1

CP1

CP2

:

(CP1)

(E20)

(CF1)

(A2.12)

(A2.4)

.(CP1)

(CP2)

:

:

.(-)

(A=2)

(C=4)

('1 :) :B13

.	("59
_____	_____	_____
CP5	C/C1	CP1

:

(C/C1)

(CP1)

.(CP5)

:

(-)

(CP5)

('1"12 :) :MF13

_____	_____	_____	_____	_____
A2.17	CP3	CF1	C/C2	CP1

.....	_____	_____	_____	_____	_____	_____
CP1	E4	CP3	E6	CP1	E20	A2.8 CP1

:

(C/C2)

(CP1)

(CP3)

(CF1)

(CP1)

(A2.17)

(E20)

(A2.8)

(E6)

(CP1)

⋮

(E4)

(CP3)

.(CP1)

⋮

(C)

(-)

" "

("35:) :19

.....		"30.....
CP1	CP5	CP1

⋮

(CP1)

.(CP1)

(CP5)

⋮

" 19 "

(C)

(-)

" "

("26 :) :16

	()	()	
B2.8	C/C3	CP1	E19	C/C1
				C/C2

.....	
CP1	CP2

:

:

(C/C2)

(E19)

(C/C1)

(C/C3)

(CP1)

(CP2)

(B2.8)

.(CP1)

:

"16 "

(C)

(-)

" "

:(1.)

T.A.T

◆

"1. " T.A.T

:

:

الرقابة (A)	المرونة (B)	تجنب الصراع (C)	السياقات الأولية (E)
A 1/3 = 3		CP ₁ = 38 CP ₂ = 5 CP ₃ = 3 CP ₅ = 10	E ₄ = 3 E ₆ = 1 E ₉ = 1 E ₁₉ = 2 E ₂₀ = 3
$\sum A_1 = 3$			$\sum E = 10$
A 2/4 = 1 A 2/6 = 3 A 2/8 = 7 A 2/12 = 2 A 2/13 = 1 A 2/17 = 1	B 2/3 = 2 B 2/8 = 4 $\sum B_2 = 6$	$\sum CP = 56$ CN ₁ = 1 CN ₂ = 2 CN ₉ = 1 $\sum CN = 4$ C/C ₁ = 8 C/C ₂ = 11 C/C ₃ = 2 $\sum C/C = 21$ CF ₁ = 10 $\sum CF = 10$	
$\sum A_2 = 15$			
$\sum A = 18$	$\sum B = 6$	$\sum C = 91$	$\sum E = 10$

∴

∴(1.)

◆

∴

.1

∴(∑C=91)

(C)

(∑CP1=38)

∴(∑CP=56)

∴

∴

∴(∑CP5=10)

∴(∑C/C=21)

∴(∑C/C2=11)

∴

∴(∑CF1=10)

(∑A=18)

∴

(∑E=10)

∴ 13M 12BG ∴ 9GF ∴ 8BM ∴ 6GF ∴ 5)

∴(16)

:

,

($\Sigma B=6$)

: .2

.16 :(-)

(T.A.T)

.2

:

: **T.A.T**

. 1.2

T.A.T

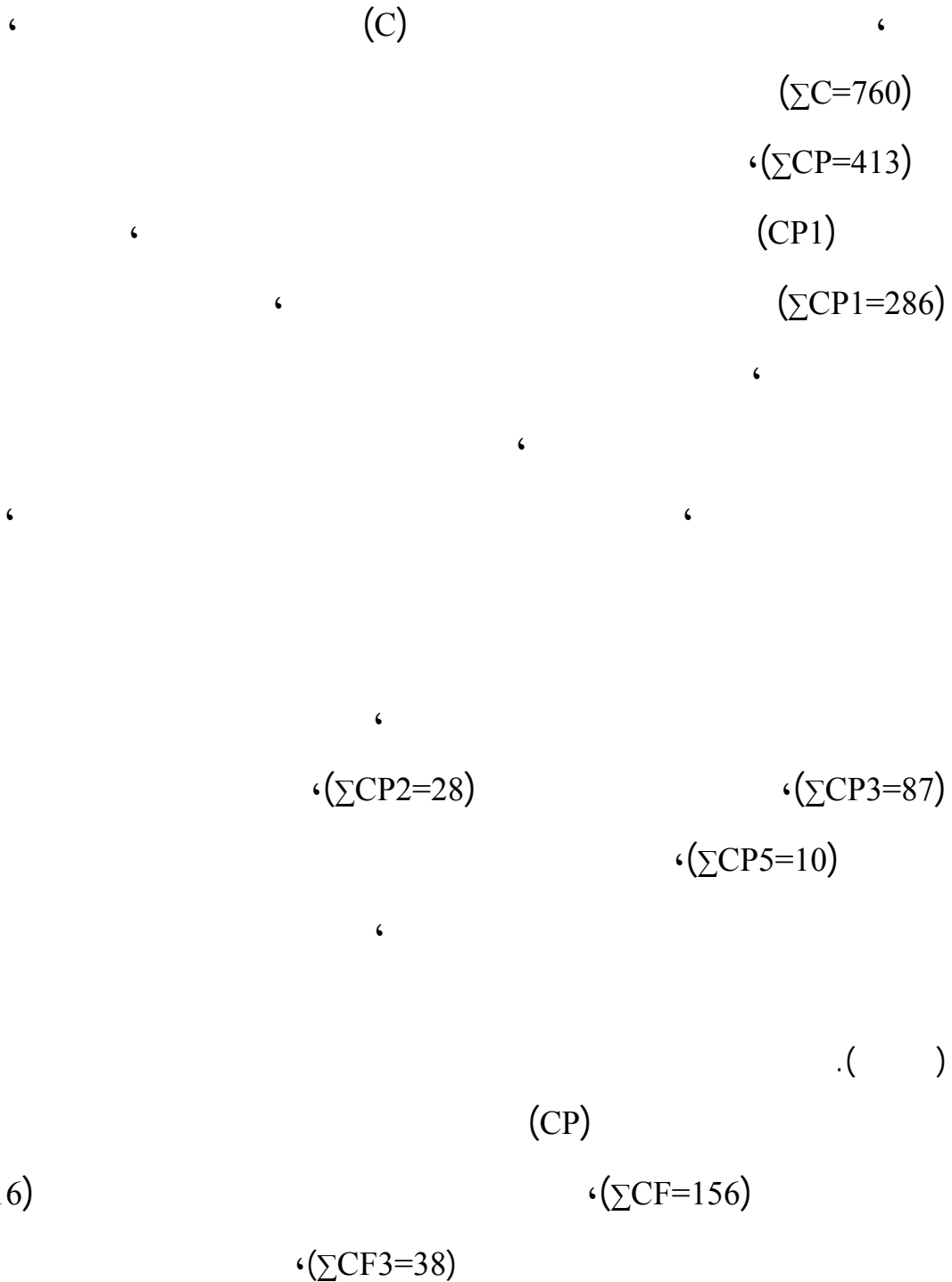
:

(A) الرقابة	(B) المرونة	(C) تجنب الصراع	(E) السياقات الأولية
A 1/2 = 8 A 1/3 = 10	B 1/1 = 3 B1 / 2 = 3	CP ₁ = 286 CP ₂ = 28 CP ₃ = 87 CP ₄ = 2 CP ₅ = 10	E ₁ = 2 E ₂ = 6 E ₄ = 25 E ₅ = 1 E ₆ = 20 E ₇ = 1 E ₉ = 14 E ₁₁ = 1 E ₁₄ = 3 E ₁₆ = 14 E ₁₉ = 24 E ₂₀ = 12
∑ A₁ = 18	∑ B₁ = 6		∑ E = 127
A 2/1 = 2 A 2/2 = 22 A 2/3 = 75 A 2/4 = 13 A 2/5 = 1 A 2/6 = 52 A 2/7 = 10 A 2/8 = 188 A 2/9 = 3 A 2/11 = 3 A 2/12 = 18 A 2/13 = 13 A 2/14 = 1 A 2/16 = 2 A 2/17 = 21 A 2/18 = 1	B 2/1 = 12 B 2/3 = 29 B 2/4 = 2 B 2/7 = 4 B 2/8 = 43 ∑ B₂ = 90	∑ CP = 413 CN ₁ = 46 CN ₂ = 16 CN ₃ = 2 CN ₄ = 3 CN ₆ = 7 CN ₉ = 4 ∑ CN = 78 CM ₂ = 2 ∑ CM = 2 C/C ₁ = 32 C/C ₂ = 59 C/C ₃ = 20 ∑ C/C = 111 CF ₁ = 116 CF ₂ = 2 CF ₃ = 38 ∑ CF = 156	
∑ A₂ = 425			
∑ A = 443	∑ B = 96	∑ C = 760	∑ E = 127

:

:

.2.2



. "la pensée opératoire

" "Pierre Marty

:

($\Sigma C/C=111$)

($\Sigma C/C2=59$)

($\Sigma C/C1=32$)

($\Sigma C/C3=20$)

($\Sigma CN=78$)

($\Sigma CN1=46$)

($\Sigma CN2=16$)

($\Sigma CN9=4$)

($\Sigma CN6=7$)

($\Sigma CM=2$)

(A2.8) (C) (A2)

($\Sigma A2=425$)

($\Sigma A2.8=188$) (A2.5)

(A2.3)

($\Sigma A2.3=75$)

($\Sigma A2.6=52$)

⋮

(ΣA2.2=22) ‘

(ΣA2.17=21)

‘ ‘
(ΣA2.12=18)

(E)

(4)

‘(ΣE=127)

‘(ΣE19=24)

‘(ΣE6=20)

‘(ΣE4=25)

‘(ΣB=96)

(ΣB2.8=43)

‘ (ΣB2.3=29)

(B1, B2.7, B2.4, B2.1)

:

:

.3

:

T.A.T

‘

‘

‘

‘

‘

‘

‘

‘

‘

‘

‘

‘

":

()

."

T.A.T

(C)

‘

(A)

‘

(E)

‘

(B)

.()

()

‘

‘

‘

‘

‘

.

‘

‘

‘

‘

‘

"Hélène Deutsch"

()

:

‘

.

‘

‘

:

‘

:

هل

;

‘

“ ”

T.A.T

‘

‘ ‘

‘

و‘

‘

.

‘

‘

.

‘

.

:

:

‘

.1

‘

‘

‘

...

‘

.2

‘

‘

‘

‘

.3

.

.

.4

.5

‘

‘

‘

‘

.

‘

:

7		(1970) .	.1
	:	(2000) .	.2
		.1	
		(2001) .	.3
		(1992) .	.4
		(2004) .	.5
	1	(1984) .	.6
	(2002)	. : .	.7
		.4	
		(2001) .	.8
	()	(2004) .	.9
	‘	‘(2003) .	.10
		. ‘1	
1		(2002) .	.11
		(1998).	.12
	(1983)	. : .	.13
		.1	

5	(1983)14
	(1988)15
	(1994)	:16
	 5	
		(1999)17
.1		(2005)18
		(2004)19
	:	(2002)20
		
		(1992)21
		(1995)22
		
		(2001)23
	 2	
		(1992)24
	‘(2008)25
	 ‘	
	(2002)26
		
		(1982)27

	(1994)	. .28
		. .1
	(1977)	. .29
()	(1988)	. .30
	.4	.
1 ‘ ‘	‘(1996)	. .31
		.
	()	. .32
		.
	(2000)	. .33
1	.(1997)	. .34
		.
	(1975)	. . : . .35
	. 2	.
	(2008)	. .36
		.
	(2004)	. . .37
		.
	(2002)	. .38
	(2004)	. . .39
		.

‘	‘	.(1999)	. .40
		(2001)	. .41
		(2008)	. : .42
			. 1
			:

43. A. Freud(1990), **le moi et les mécanismes de défense**, bibliothèque de psychanalyse, P.U.F.Paris.
44. Anzieu (D) et Chabert © (1987)**les méthodes projectives**, P.U.F. Paris, Daniel Lagache ..
45. A. Lezoul (2007), **les effets du traitement substitutif post ménopausique chez la diabétique de type 2, sur le métabolisme des lipoprotéines et le métabolisme glucidique**, une thèse de doctorat université d’Alger,.
46. Bergeret (J) 1982), **psychologie pathologique**, Masson, Ed : 10 éditions Paris,.
47. B. pierre(2002) : **Mise à jour en gynécologie médicale (la ménopause)**.Ed : vigot .paris.
48. El Hassare(2006), **la ménopause**, Dar Elgharb.oran..
49. Encyclopédie Médicale-chirurgicale, 10-035-A-10.
50. Hadjam.R, **Etre femme en bonne santé**, éd diffusion communication, O.M.E.G.A.
51. H. Rozenbaum(2002) : **Ménopause**, EMC ?édition scientifique et médicales, Elsevier, SAS, paris, Endocrinologie, nutrition, 10-035-A10gynécologie, 38-A20,.
52. Laplanche et J.B Pontalis(1992), **Vocabulaire de la psychanalyse**, imprime en France, P.U.F ,73.avenue, Ronsard 41100, Vendôme, Juillet 1992N° 38477 .

53. Lopes p. et tremolliers florence, **guide pratique de la ménopause**,
ed : Massou, liège, 2em Ed.
54. L. Chaby(1998) : **la ménopause**, Dominos, flamarion, France,.
55. M.Renchelin(1992), **méthodes en psychologie**, P.U.F, Paris ,.
56. M. Noëlle Ménard, G. Schaison(1993) : **la ménopause**, ouverture
médicale, Hermann, paris,.
57. M. Thiéri, S. Kep(1981) : **femme a 50ans**, edition de seuil,..
58. Perron .R et M. Perron Borelli(1994), **le complexe d'Oedipe**,
P.U.F, Paris, Septembre,.
59. P. Joëlle(2003), **la ménopause (réponses à 100 questions sur la
ménopause)**, paris.
60. R. Perron(1979), **les problèmes de la preuve dans dans les
démarches de la psychologie, dite clinique**, plaidoyer pour l'unité
de la psychologie, in psychologie Française, T24, N°, .
61. S. Freud(1968), **le moi et le ca**(1923), tra : S.Jankélévitch, édition
Payot, Paris,.
62. V. Shentoub et All(1990), **Manuel d'utilisation du T.A.T**
(Approche psychanalytique). Paris, MAI..
- :
63. C. Naudin Nicole Grumbach(2000) : **Larousse médicale**,
bordas/her paris,.
64. D. Dj Bourneuf (1981), **la rousse médicale**, bordas/her,.
65. Ph. Engelmann : **gynécologie hormonale**, Maloine S.A, éditeur,
paris, 1983.
66. S. Nobert(1989), guide **Encyclopédique de la ménopause**, Ed :
frison.roshe, paris ,.
67. La vie médicale nouvelle Questions, N°6-2 mars 1988.

:

76. Zakaria Al-Sheikha, 2010

<http://www.khosoba.com>

78. ,2010

<http://www.6abib.com>

01 :

:

:

:

:

:

:

:

:

المعاش النفسي والاجتماعي:

بما انك معلمة هل ساعدك ذلك في التأقلم مع هذه الفترة (بالنسبة للعاملات)

:

النظرة إلى المستقبل:



2



1



4



3 BM



6 GF



5



8BM



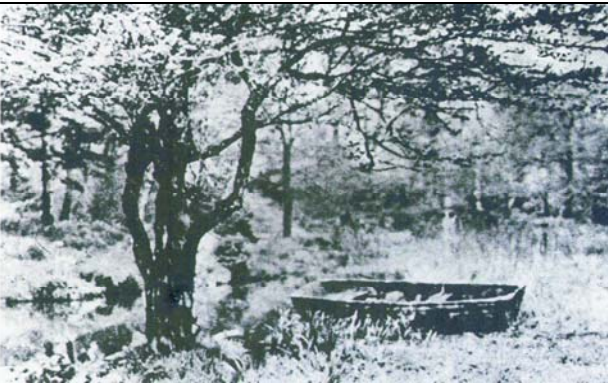
7GF



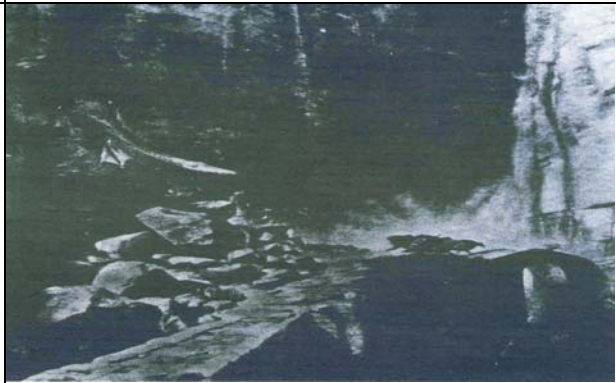
10



9GF



12BG



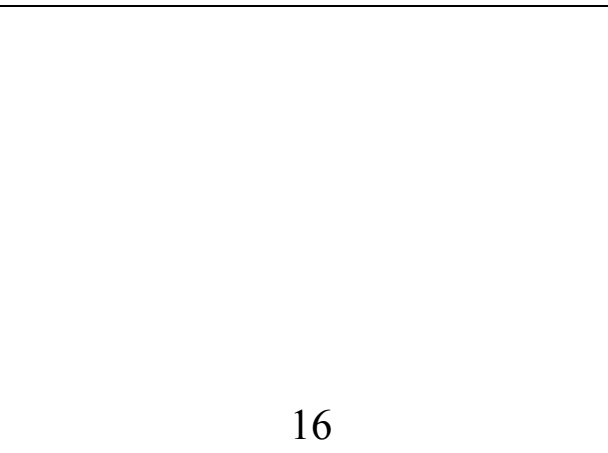
11



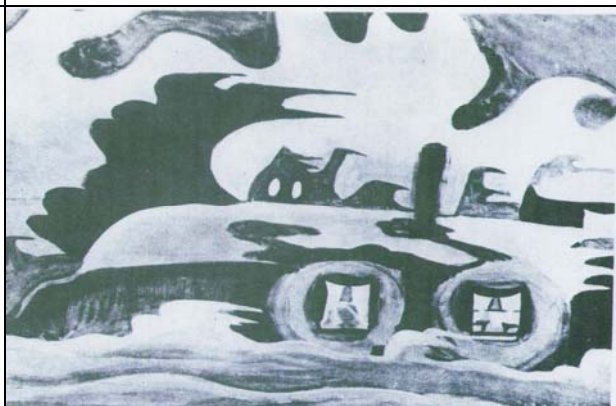
13 MF



B13



16



19