

AL WAHA INTERNATIONAL : est l'une des plus importantes entreprises de production dans le secteur des produits cosmétiques en Algérie, elle est constituée d'un partenariat Algéro-Turque.

Son siège social ainsi que son usine de production d'Algérie se situent à la zone industrielle d'Ouled Moussa : Wilaya de Boumerdès.



1. Situation géographique de l'entreprise

Le site de l'unité est délimité par :

- Au nord par des silos de stockage des produits alimentaires (DAHMANI) ; un atelier en cours de construction et unité de production des produits pharmaceutiques.
- Au sud par les moulins d'Almoustakbale (minoterie) ; station d'enrobage MTPBH SADJI et parc matériel roulant.
- A l'Est par un atelier de fabrication des bouchons et une unité de transformation d'huile mécanique.
- A l'Ouest par un terrain nu (extension de SARL AL WAHA) un parc de matériel roulant.



Figure I.2 : Situation géographique de l'entreprise.

2. Capacité de production

L'unité a été conçue pour produire :

- 5000 tonne/an.

3. L'assiette de l'entreprise

L'assiette de l'unité (9.500 m²) est répartie entre les espaces suivantes :

- Hangar de stockage des produits d'importation.
- Stockage des produits finis local.
- Hall de stockage d'emballage.
- Hall de de matière première.
- Quai de stationnement des camions.
- Loge de gardien.
- Poste de transformateur.
- Groupe électrogène.
- Administration.
- Atelier de maintenance.

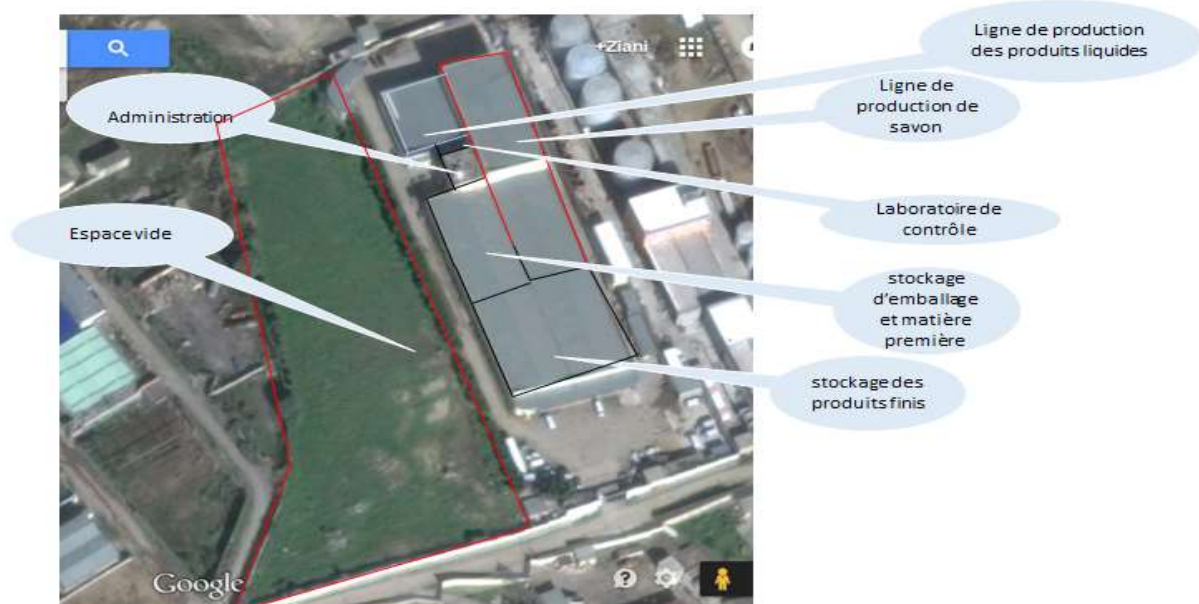


Figure I.2 : Plan de l'entreprise.

4. L'activité de l'entreprise

Son activité est principalement la production des produits de beauté et d'hygiène corporelle ; elle a été créée en 2000 ; avec la constitution de sa chaîne de production d'origine Italienne.

L'entreprise a l'exclusivité d'importer les produits finis de EVYAP de la Turquie.

5. Les Lignes de fabrication et les produits de l'entreprise

L'unité possède deux lignes de fabrication :

5.1. Ligne de fabrication de savon barre

L'entreprise fabrique principalement les savonnets d'origine Algérienne **DOREX** et **GOLDEX**, sous leurs différentes formes et parfums de la gamme économique à la gamme luxe.



Figure I.3 : savon barre DOREX.



Figure 4 : savon barre GOLDEX.

5.1.1. Le processus de fabrication du savon

Le processus de fabrication du savon est comme suit :

- **Stockage :**

La matière première (copeau d'acide gras) est stockée dans les big bag et transférée par l'air comprimé dans un silo.

- **Préparation :**

La matière première est transférée du silo au mélangeur par une balance industrielle.

- **Mélangeage et homogénéisation :**

Après pesage de la matière première, le parfum, colorant, les additifs et le conservateur, suivant la formule arrêtée, la pâte est mise sous agitation pendant 15 minutes

- **Affinage :**

Après l'opération de mélange, le produit passe par une affineuse de capacité de 1500 kg/h.

- **Broyage :**

Afin de bien mélanger le produit, ce dernier passe par un broyeur refroidi avec l'eau à 9-10°C.

- Consommation d'eau : 450 l/min.
- Capacité de broyeur : 2000 kg.

- **Découpage et estampage :**

Dans cette phase les barres de savon sont découpées en boudins par la découpeuse et estampés pour obtenir la forme de savonnette suivant le moule par la machine estampeuse.

- **Phase finale :**

Dans cette phase les savonnettes sont enveloppées, mise en carton, mise en palettes, puis fardelées.

5.2.Ligne de fabrication des produits liquides

AL WAHA est passée à la production de **shampooing DOREX** , **liquide main** et **liquide vaisselle** de standard international, puisqu'elle a acquis pour cela des machines modernes ainsi que des processus parfaitement adaptés aux normes et aux exigences du marché algérien.



Figure I.5 : liquide main classique.



Figure I.6 : liquide main creamy.



Figure I.7 : liquide vaisselle.



Figure I.8 :shampoing DOREX.

5.2.1. Le processus de fabrication des produits liquides

Le processus de fabrication des produits liquides es composé comme suit :

- **Pesage :**

La matière première est préparée et pesée selon la formule arrêtée.

- **Mélangeage :**

La matière première est pesée et mélangée dans un malaxeur pour homogénéisation, ajout des additifs parfums colorants pour obtenir un produit semi-fini.

- **Stockage :**

Après avoir le produit semi-fini, ce dernier est stocké dans des cuves tempans pendant 48 heures avant conditionnement.

- **Conditionnement :**

Le produit semi fini est versé dans des flacons en plastique ; étiquetés, mis en caisses, mis-en palettes et transférés pour sa commercialisation.

6. L'organigramme de l'entreprise :

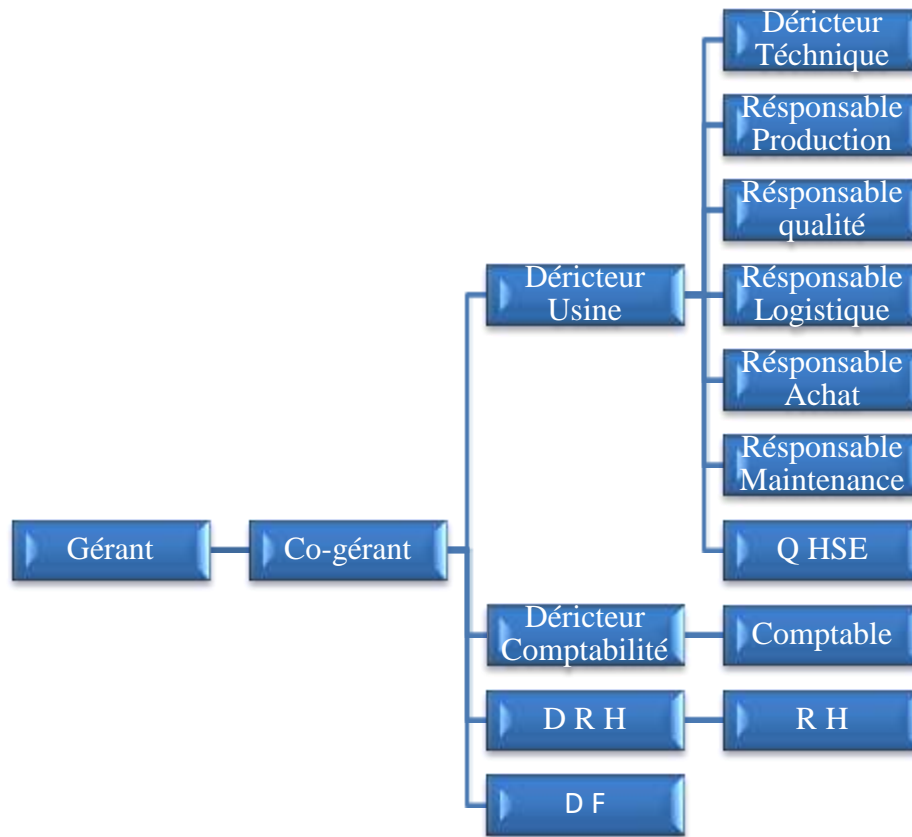


Figure I.9 : Organigramme de l'entreprise.

7. Informations générales

- **Année de création** : 2000.
- **Capital** : 102 000 000 DZD.
- **Nature de l'établissement** : Siège.
- **Effectifs** : Entreprise de 100 à 249 employés.
- **Fax** : +213 24 932526.
- **Site web** : <http://www.alwaha.dz>